

Versie 06-08-2024

# NHR Rapportage

## PCI centra

### 2024



# Inhoudsopgave

1. Pacemaker	5
30-daagse mortaliteit	6
90-daagse mortaliteit	7
Bloedingscomplicatie tijdens ziekenhuisopname	8
Cardiale tamponade binnen 30 dagen	9
Pneumothorax tijdens ziekenhuisopname	10
Complicatie waardoor reïnterventie binnen 90 dagen	11
Compleetheid verplichte variabelen 1	12
Compleetheid verplichte variabelen 2	14
Compleetheid en ruwe percentages variabelen WHZ programma	16
2. PCI (Dotter)	17
30-daagse mortaliteit - alle PCI	18
30-daagse mortaliteit - STEMI	19
30-daagse mortaliteit - non-STEMI	20
30-daagse mortaliteit - electief	21
1-jaars mortaliteit - alle PCI	22
1-jaars mortaliteit - STEMI	23
1-jaars mortaliteit - non-STEMI	24
1-jaars mortaliteit - electief	25
Langetermijnoverleving	26
Totaalscore kwaliteit van leven	27
% Verschillen kwaliteit van leven	28
Urgente hartchirurgie	29
TVR binnen 1 jaar	30
TVR (excl. staged procedures) binnen 1 jaar	31
TLR binnen 1 jaar	32
Compleetheid verplichte variabelen	33
Compleetheid en ruwe percentages variabelen WHZ programma	34

De gepresenteerde cijfers en figuren hebben als primaire doel om professionals inzicht te geven in patiëntrelevante resultaten van de zorg, waardoor zij aanknopingspunten kunnen zoeken en vinden voor verdere verbetering.

Meer informatie t.a.v. de gehanteerde statistische methode onderliggend aan de gepresenteerde cijfers en figuren, en de interpretatie hiervan staat beschreven in de [analysemethodiek van de NHR](#).

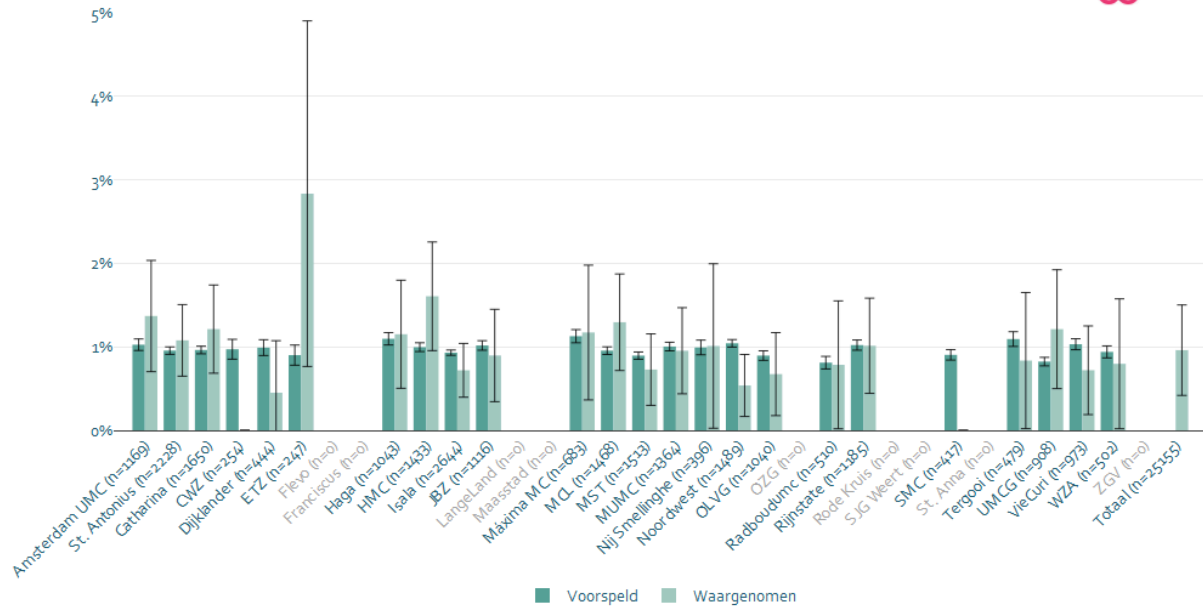
[De leeswijzer](#) geeft een toelichting op welke wijze de verschillende cijfers en figuren gelezen kunnen worden.



# 1. Pacemaker

# 30-daagse mortaliteit

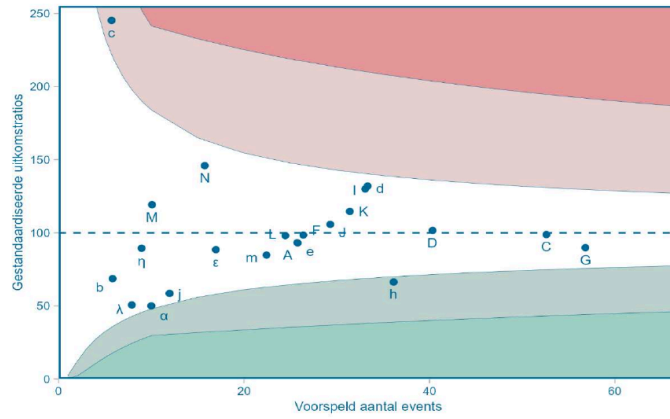
## Pacemaker/ICD - Pacemaker - 30-daagse mortaliteit



Geïnccludeerde interventiejaren = 2019-Q3 2023.  
 Risicogecorrigeerd voor: AV-block, BMI, diabetes mellitus, geslacht, leeftijd, nierinsufficiëntie, patroon AF, sinusnode disfunctie en interventiejaar.  
 De gegevens onderliggend aan dit figuur, waaronder de geïnccludeerde jaren per centrum, zijn terug te vinden op de website van Hart&Vaatcijfers in de tabel "compleetheid en ruwe percentages variabelen WHZ programma".

# 90-daagse mortaliteit

Pacemaker/ICD - Pacemaker - 90-daagse mortaliteit



**Legenda**

95% BI bovengrens	A Amsterdam UMC	G Isala	L OLVG	c ETZ	h Noordwest	α Dijklander	ε Máxima MC	ι SJG Weert	φ ZGV
99% BI bovengrens	C St. Antonius	I MCL	M Radboudumc	d HMC	i Rijnstate	β Flevo	η Nij Smellinghe	λ SMC	
95% BI ondergrens	D Catharina	J MST	N UMCG	e JBZ	j Tergooi	δ Franciscus	θ OZG	μ St. Anna	
99% BI ondergrens	F Haga	K MUMC	b CWZ	f Maastad	m VieCuri	ζ LangeLand	π Rode Kruis	ξ WZA	

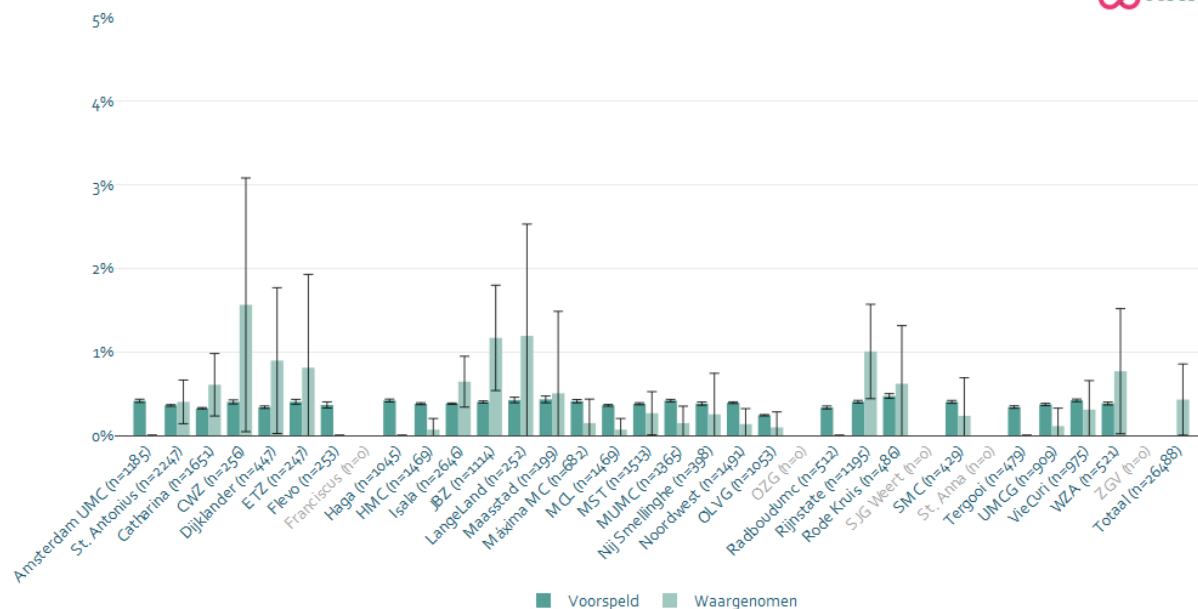
C-statistic = 0,73 (redelijk); geïnccludeerde interventiejaren = 2019-Q3 2023.

Risicogecorrigeerd voor: AV-block, BMI, diabetes mellitus, geslacht, leeftijd, nierinsufficiëntie, patroon AF, sinusnode disfunctie en interventiejaar.

De gegevens onderliggend aan dit figuur, waaronder de geïnccludeerde jaren per centrum, zijn terug te vinden op de website van Hart&Vaaticijfers in de tabel "compleetheid en ruwe percentages variabelen WHZ programma".

# Bloedingscomplicatie tijdens ziekenhuisopname

## Pacemaker/ICD - Pacemaker - bloedingscomplicatie tijdens ziekenhuisopname

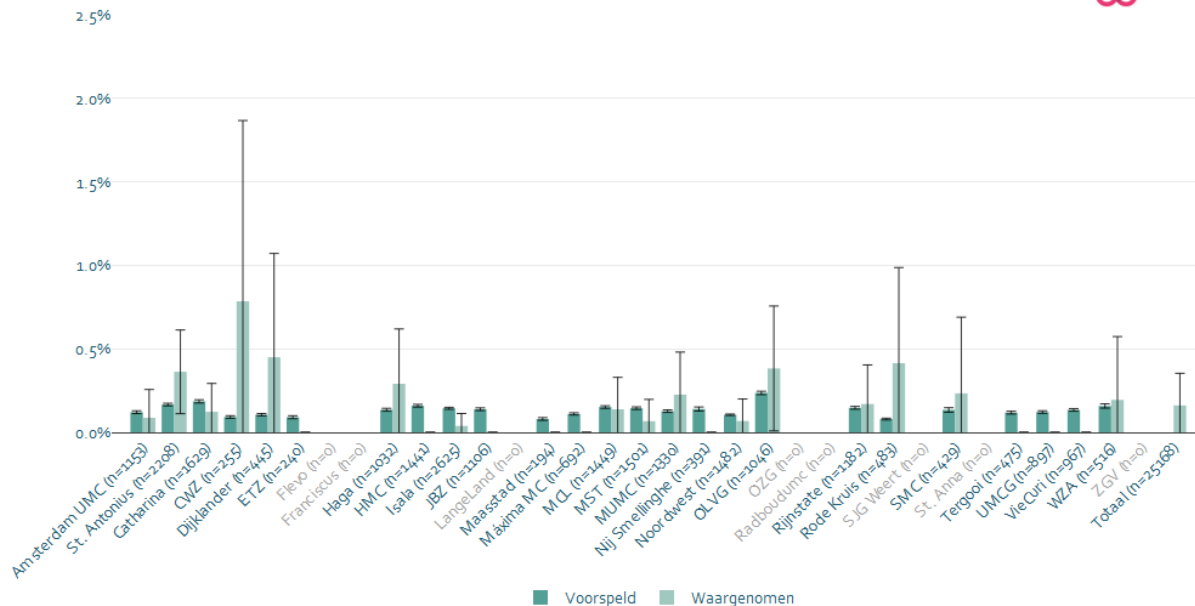


Geïnccludeerde interventiejaren = 2019-Q3 2023.  
 Risicogecorrigeerd voor: AV-block, BMI, diabetes mellitus, geslacht, leeftijd, nierinsufficiëntie, patroon AF, sinusnode disfunctie en interventiejaar.  
 De gegevens onderliggend aan dit figuur, waaronder de geïnccludeerde jaren per centrum, zijn terug te vinden op de website van Hart&Vaatcijfers in de tabel "compleetheit en ruwe percentages variabelen WHZ programma".



# Cardiale tamponade binnen 30 dagen

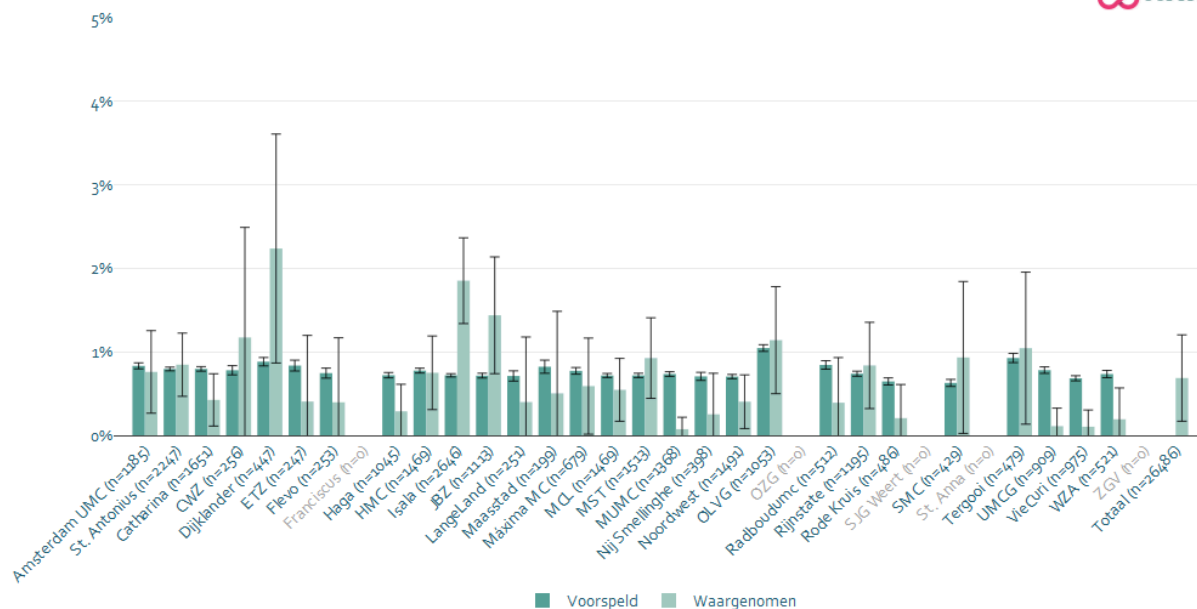
Pacemaker/ICD - Pacemaker - cardiale tamponade binnen 30 dagen



Geïnccludeerde interventiejaren = 2019-Q3 2023.  
 Risicogecorrigeerd voor: AV-block, BMI, diabetes mellitus, geslacht, leeftijd, nierinsufficiëntie, patroon AF, sinusnode disfunctie en interventiejaar.  
 De gegevens onderliggend aan dit figuur, waaronder de geïnccludeerde jaren per centrum, zijn terug te vinden op de website van Hart&Vaactijfers in de tabel "compleetheid en ruwe percentages variabelen WHZ programma".

# Pneumothorax tijdens ziekenhuisopname

## Pacemaker/ICD - Pacemaker - pneumothorax tijdens ziekenhuisopname



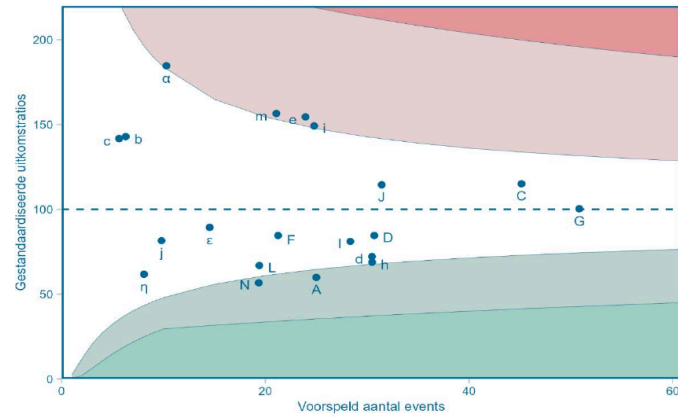
Geïnccludeerde interventiejaren = 2019-Q3 2023.

Risicogecorrigeerd voor: AV-block, BMI, diabetes mellitus, geslacht, leeftijd, nierinsufficiëntie, patroon AF, sinusnode disfunctie en interventiejaar.

De gegevens onderliggend aan dit figuur, waaronder de geïnccludeerde jaren per centrum, zijn terug te vinden op de website van Hart&Vaactijfers in de tabel "compleetheid en ruwe percentages variabelen WHZ programma".

# Complicatie waardoor reïnterventie binnen 90 dagen

Pacemaker/ICD - Pacemaker - complicatie waardoor reïnterventie binnen 90 dagen



**Legenda**

95% BI bovengrens	A Amsterdam UMC	G Isala	L OLVG	c ETZ	h Noordwest	α Dijklander	ε Máxima MC	ι SJG Weert	φ ZGV
99% BI bovengrens	C St. Antonius	I MCL	M Radboudumc	d HMC	i Rijnstate	β Flevo	η Nij Smellinghe	λ SMC	
95% BI ondergrens	D Catharina	J MST	N UMCG	e JBZ	j Tergooi	δ Franciscus	θ OZG	μ St. Anna	
99% BI ondergrens	F Haga	K MUMC	b CWZ	f Maasstad	m VieCuri	ζ LangeLand	π Rode Kruis	ξ WZA	

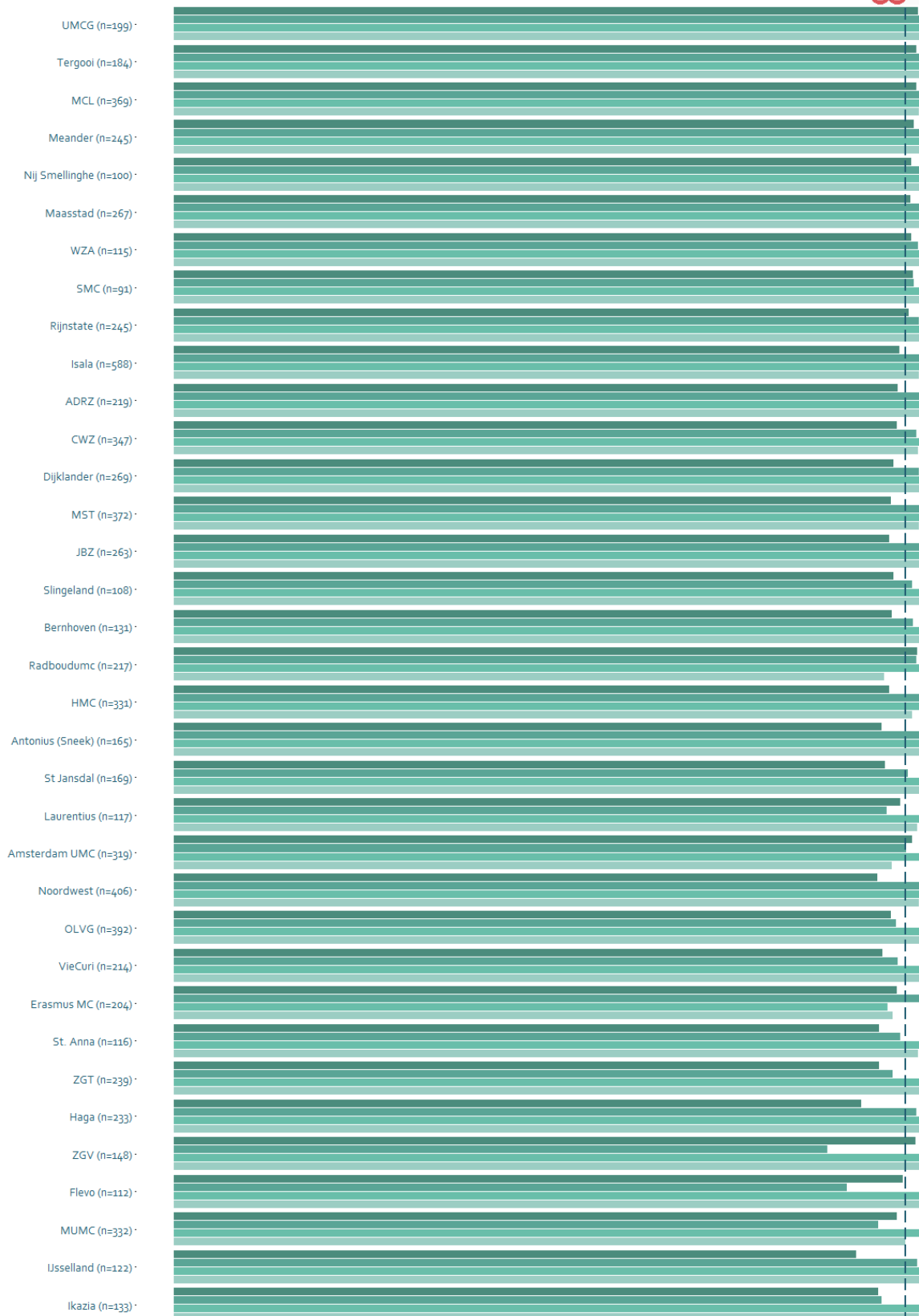
C-statistic = 0,58 (matig); geïnccludeerde interventiejaren = 2019-Q3 2023.

Risicogecorrigeerd voor: AV-block, BMI, diabetes mellitus, geslacht, leeftijd, nierinsufficiëntie, patroon AF, sinusnode disfunctie en interventiejaar.

De gegevens onderliggend aan dit figuur, waaronder de geïnccludeerde jaren per centrum, zijn terug te vinden op de website van Hart&Vaaticijfers in de tabel "compleetheid en ruwe percentages variabelen WHZ programma".

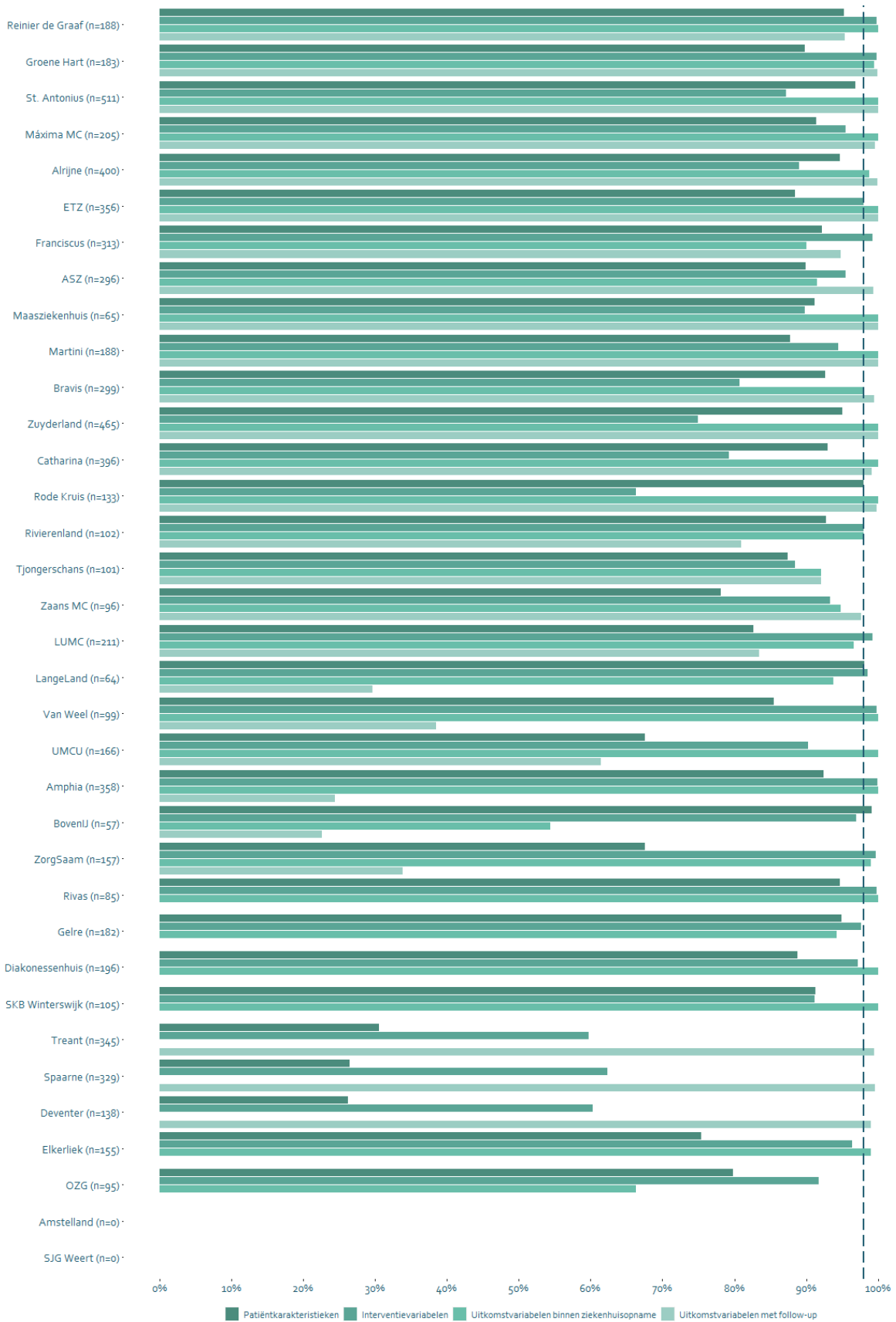
# Compleetheid verplichte variabelen 1

Pacemaker/ICD - Pacemaker - compleetheid kwartaal 4 2022 t/m kwartaal 3 2023 per centrum





## **Compleetheid verplichte variabelen 2**



Voor Q4 2022 t/m Q3 2023 hebben Amstelland en SJG Weert nog (bijna) geen interventies aangeleverd met als behandelgroep pacemaker.

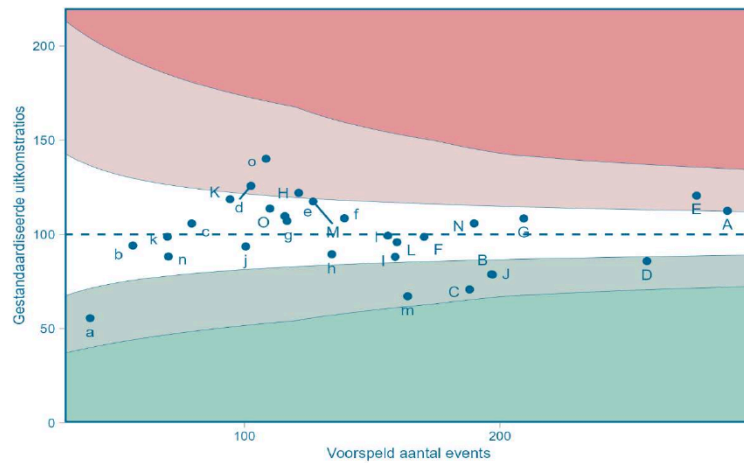




## 2. PCI (Dotter)

# 30-daagse mortaliteit - alle PCI

Coronairlijden - PCI - 30-daagse mortaliteit



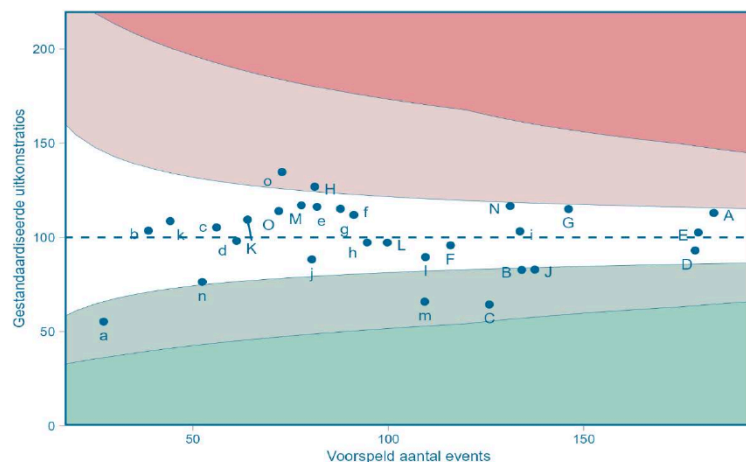
**Legenda**

95% BI bovengrens	A Amsterdam UMC	E Erasmus MC	I MCL	M Radboudumc	a ASZ	e JBZ	i Rijnstate	n ZorgSaam
99% BI bovengrens	B Amphia	F Haga	J MST	N UMCG	b CWZ	f Maasstad	j Tergooi	o Zuyderland
95% BI ondergrens	C St. Antonius	G Isala	K MUMC	O UMCU	c ETZ	g Meander	k Treant	
99% BI ondergrens	D Catharina	H LUMC	L OLVG		d HMC	h Noordwest	m VieCuri	

C-statistic = 0,88 (goed); geïncludeerde interventiejaren = 2019-Q3 2023.  
 Risicogecorrigeerd voor: cardiogene shock, chronische totale occlusie, diabetes mellitus, eerdere CABG, eerder myocardiinfarct, geslacht, indicatie PCI, leeftijd, meervatslijden, nierinsufficiëntie, out of hospital cardiac arrest, type centrum en interventiejaar.  
 De gegevens onderliggend aan dit figuur, waaronder de geïncludeerde jaren per centrum, zijn terug te vinden op de website van Hart&Vaatcijfers in de tabel "compleetheid en ruwe percentages variabelen WHZ programma".

# 30-daagse mortaliteit - STEMI

Coronairlijden - PCI - 30-daagse mortaliteit - STEMI



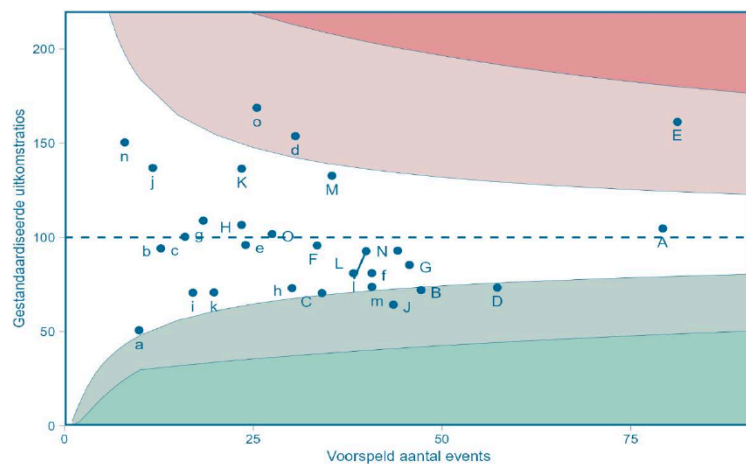
**Legenda**

95% BI bovengrens	A Amsterdam UMC	E Erasmus MC	I MCL	M Radboudumc	a ASZ	e JBZ	i Rijnstate	n ZorgSaam
99% BI bovengrens	B Amphia	F Haga	J MST	N UMCG	b CWZ	f Maasstad	j Tergooi	o Zuyderland
95% BI ondergrens	C St. Antonius	G Isala	K MUMC	O UMCU	c ETZ	g Meander	k Treant	
99% BI ondergrens	D Catharina	H LUMC	L OLVG		d HMC	h Noordwest	m VieCuri	

C-statistic = 0,88 (goed); geïncludeerde interventiejaren = 2019-Q3 2023.  
 Risicogecorrigeerd voor: cardiogene shock, chronische totale occlusie, diabetes mellitus, eerdere CABG, eerder myocardiinfarct, geslacht, leeftijd, meervatslijden, nierinsufficiëntie, out of hospital cardiac arrest, type centrum en interventiejaar.  
 De gegevens onderliggend aan dit figuur, waaronder de geïncludeerde jaren per centrum, zijn terug te vinden op de website van Hart&Vaactcijfers in de tabel "compleetheid en ruwe percentages variabelen WHZ programma".

# 30-daagse mortaliteit - non-STEMI

Coronairlijden - PCI - 30-daagse mortaliteit - non-STEMI



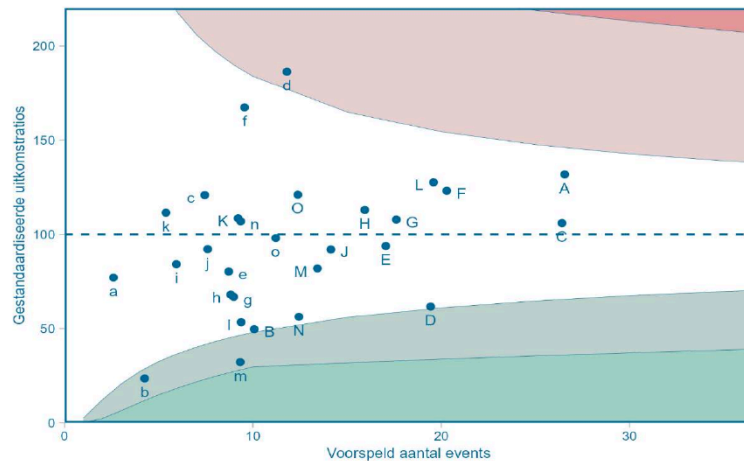
**Legenda**

95% BI bovengrens	A Amsterdam UMC	E Erasmus MC	I MCL	M Radboudumc	a ASZ	e JBZ	i Rijnstate	n ZorgSaam
99% BI bovengrens	B Amphia	F Haga	J MST	N UMCG	b CWZ	f Maastad	j Tergooi	o Zuyderland
95% BI ondergrens	C St. Antonius	G Isala	K MUMC	O UMCU	c ETZ	g Meander	k Treant	
99% BI ondergrens	D Catharina	H LUMC	L OLVG		d HMC	h Noordwest	m VieCuri	

C-statistic = 0,83 (goed); geïnccludeerde interventiejaren = 2019-Q3 2023.  
 Risicogecorrigeerd voor: cardiogene shock, chronische totale occlusie, diabetes mellitus, eerdere CABG, eerder myocardiinfarct, geslacht, leeftijd, meervatslijden, nierinsufficiëntie, out of hospital cardiac arrest, type centrum en interventiejaar.  
 De gegevens onderliggend aan dit figuur, waaronder de geïnccludeerde jaren per centrum, zijn terug te vinden op de website van Hart&Vaactcijfers in de tabel "compleetheid en ruwe percentages variabelen WHZ programma".

# 30-daagse mortaliteit - electief

Coronairlijden - PCI - 30-daagse mortaliteit - electief



### Legenda

95% BI bovengrens	A Amsterdam UMC	E Erasmus MC	I MCL	M Radboudumc	a ASZ	e JBZ	i Rijnstate	n ZorgSaam
99% BI bovengrens	B Amphia	F Haga	J MST	N UMCG	b CWZ	f Maasstad	j Tergooi	o Zuyderland
95% BI ondergrens	C St. Antonius	G Isala	K MUMC	O UMCU	c ETZ	g Meander	k Treant	
99% BI ondergrens	D Catharina	H LUMC	L OLVG		d HMC	h Noordwest	m VieCuri	

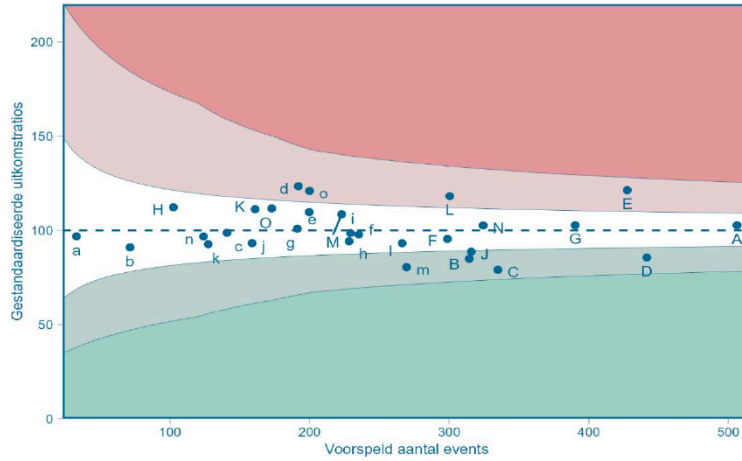
C-statistic = 0,75 (redelijk); geïncludeerde interventiejaren = 2019-Q3 2023.

Risicogecorrigeerd voor: cardiogene shock, chronische totale occlusie, diabetes mellitus, eerdere CABG, eerder myocardinfarct, geslacht, leeftijd, meervatslijden, nierinsufficiëntie, out of hospital cardiac arrest, type centrum en interventiejaar.

De gegevens onderliggend aan dit figuur, waaronder de geïncludeerde jaren per centrum, zijn terug te vinden op de website van Hart&Vaatcijfers in de tabel "compleetheid en ruwe percentages variabelen WHZ programma".

# 1-jaars mortaliteit - alle PCI

Coronairlijden - PCI - 1-jaars mortaliteit



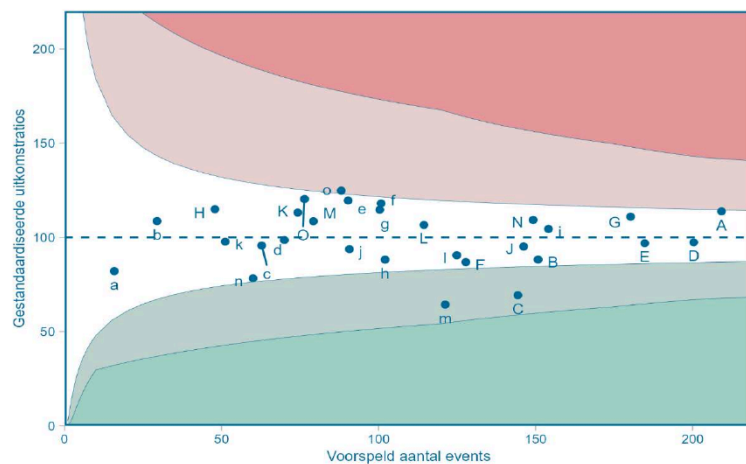
**Legenda**

95% BI bovengrens	A Amsterdam UMC	E Erasmus MC	I MCL	M Radboudumc	a ASZ	e JBZ	i Rijnstate	n ZorgSaam
99% BI bovengrens	B Amphia	F Haga	J MST	N UMCG	b CWZ	f Maastad	j Tergooi	o Zuyderland
95% BI ondergrens	C St. Antonius	G Isala	K MUMC	O UMCU	c ETZ	g Meander	k Treant	
99% BI ondergrens	D Catharina	H LUMC	L OLVG		d HMC	h Noordwest	m VieCuri	

C-statistic = 0,81 (goed); geïncludeerde interventiejaren = 2019-Q3 2022.  
 Risicogecorrigeerd voor: cardiogene shock, chronische totale occlusie, diabetes mellitus, eerdere CABG, eerder myocardiinfarct, geslacht, indicatie PCI, leeftijd, meervatslijden, nierinsufficiëntie, out of hospital cardiac arrest, type centrum en interventiejaar.  
 De gegevens onderliggend aan dit figuur, waaronder de geïncludeerde jaren per centrum, zijn terug te vinden op de website van Hart&Vaatcijfers in de tabel "compleetheid en ruwe percentages variabelen WHZ programma".

# 1-jaars mortaliteit - STEMI

Coronairlijden - PCI - 1-jaars mortaliteit - STEMI



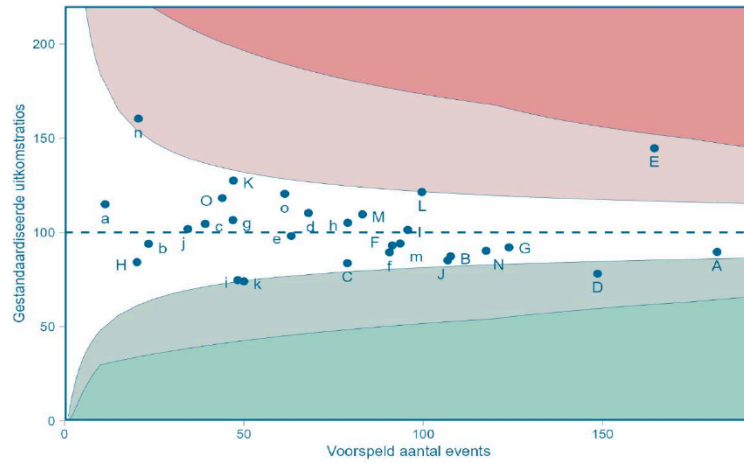
### Legenda

95% BI bovengrens	A Amsterdam UMC	E Erasmus MC	I MCL	M Radboudumc	a ASZ	e JBZ	i Rijnstate	n ZorgSaam
99% BI bovengrens	B Amphia	F Haga	J MST	N UMCG	b CWZ	f Maastad	j Tergooi	o Zuyderland
95% BI ondergrens	C St. Antonius	G Isala	K MUMC	O UMCU	c ETZ	g Meander	k Treant	
99% BI ondergrens	D Catharina	H LUMC	L OLVG		d HMC	h Noordwest	m VieCuri	

C-statistic = 0,85 (goed); geïncludeerde interventiejaren = 2019-Q3 2022.  
 Risicogecorrigeerd voor: cardiogene shock, chronische totale occlusie, diabetes mellitus, eerdere CABG, eerder myocardiinfarct, geslacht, leeftijd, meervatslijden, nierinsufficiëntie, out of hospital cardiac arrest, type centrum en interventiejaar.  
 De gegevens onderliggend aan dit figuur, waaronder de geïncludeerde jaren per centrum, zijn terug te vinden op de website van Hart&Vaatacijfers in de tabel "compleetheid en ruwe percentages variabelen WHZ programma".

# 1-jaars mortaliteit - non-STEMI

Coronairlijden - PCI - 1-jaars mortaliteit - non-STEMI



**Legenda**

95% BI bovengrens	A Amsterdam UMC	E Erasmus MC	I MCL	M Radboudumc	a ASZ	e JBZ	i Rijnstate	n ZorgSaam
99% BI bovengrens	B Amphia	F Haga	J MST	N UMCG	b CWZ	f Maasstad	j Tergooi	o Zuyderland
95% BI ondergrens	C St. Antonius	G Isala	K MUMC	O UMCU	c ETZ	g Meander	k Treant	
99% BI ondergrens	D Catharina	H LUMC	L OLVG		d HMC	h Noordwest	m VieCuri	

C-statistic = 0,80 (redelijk); geïncludeerde interventiejaren = 2019-Q3 2022.

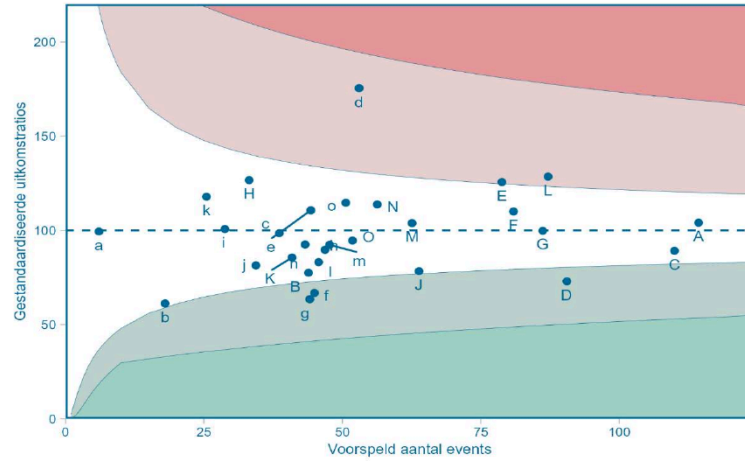
Risicogecorrigeerd voor: cardiogene shock, chronische totale occlusie, diabetes mellitus, eerdere CABG, eerder myocardiinfarct, geslacht, leeftijd, meervatslijden, nierinsufficiëntie, out of hospital cardiac arrest, type centrum en interventiejaar.

De gegevens onderliggend aan dit figuur, waaronder de geïncludeerde jaren per centrum, zijn terug te vinden op de website van Hart&Vaatcijfers in de tabel "compleetheid en ruwe percentages variabelen WHZ programma".



# 1-jaars mortaliteit - electief

Coronairlijden - PCI - 1-jaars mortaliteit - electief



**Legenda**

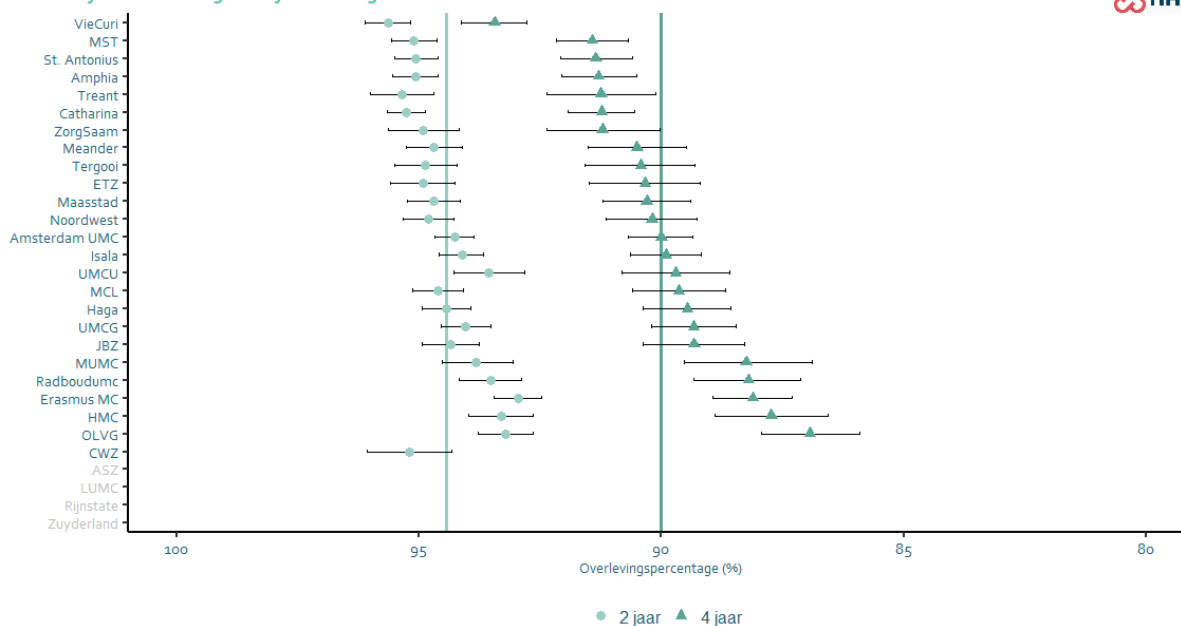
95% BI bovengrens	A Amsterdam UMC	E Erasmus MC	I MCL	M Radboudumc	a ASZ	e JBZ	i Rijnstate	n ZorgSaam
99% BI bovengrens	B Amphia	F Haga	J MST	N UMCG	b CWZ	f Maasstad	j Tergooi	o Zuyderland
95% BI ondergrens	C St. Antonius	G Isala	K MUMC	O UMCU	c ETZ	g Meander	k Treant	
99% BI ondergrens	D Catharina	H LUMC	L OLVG		d HMC	h Noordwest	m VieCuri	

C-statistic = 0,76 (redelijk); geïncludeerde interventiejaren = 2019-Q3 2022.  
 Risicogecorrigeerd voor: cardiogene shock, chronische totale occlusie, diabetes mellitus, eerdere CABG, eerder myocardiinfarct, geslacht, leeftijd, meervatslijden, nierinsufficiëntie, out of hospital cardiac arrest, type centrum en interventiejaar.  
 De gegevens onderliggend aan dit figuur, waaronder de geïncludeerde jaren per centrum, zijn terug te vinden op de website van Hart&Vaatacijfers in de tabel "compleetheid en ruwe percentages variabelen WHZ programma".

# Langetermijnoverleving



Coronairlijden - PCI - langetermijnoverleving



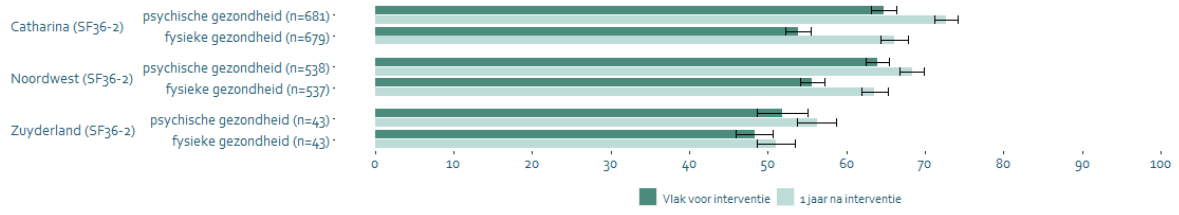
Geïnccludeerde interventie jaren = 2019-Q3 2023.  
 Risicocorrigeerd voor: cardiogene shock, chronische totale occlusie, diabetes mellitus, eerdere CABG, eerdere myocardinfarct, geslacht, indicatie PCI, leeftijd, meervatslijden, nierinsufficiëntie, out of hospital cardiac arrest, type centrum en interventiejaar.

ASZ neemt enkel vanaf interventiejaar 2022 deel, hierdoor zijn de langetermijnuitkomsten nog niet bekend.

CWZ neemt enkel vanaf interventiejaar 2021 deel, hierdoor zijn de 4 jaars uitkomsten nog niet bekend.

# Totaalscore kwaliteit van leven

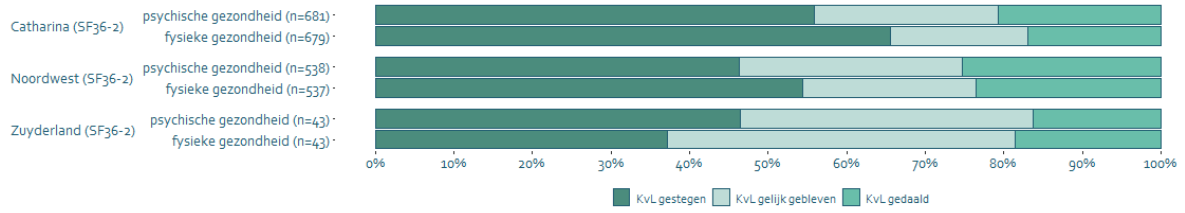
## Coronairlijden - PCI - totaalscore kwaliteit van leven



Geïnccludeerde interventiejaren = 2019-Q 3 2022

# % Verschillen kwaliteit van leven

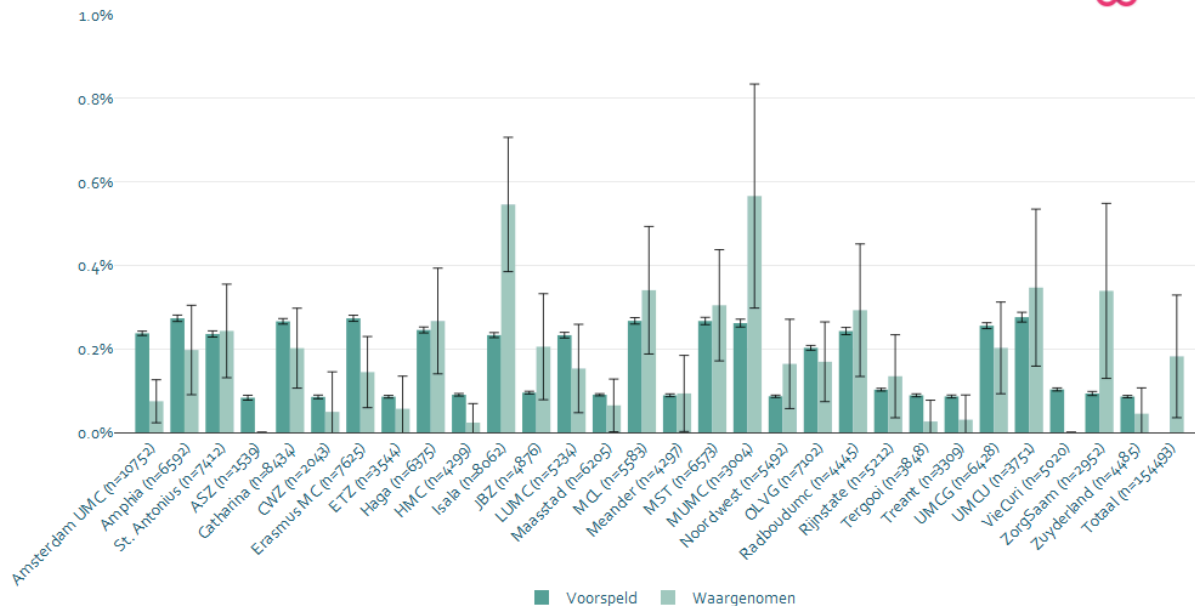
## Coronairlijden - PCI - % verschillen kwaliteit van leven



Geïnccludeerde interventiejaren = 2019-Q 3 2022

# Urgente hartchirurgie

## Coronairlijden - PCI - urgente hartchirurgie



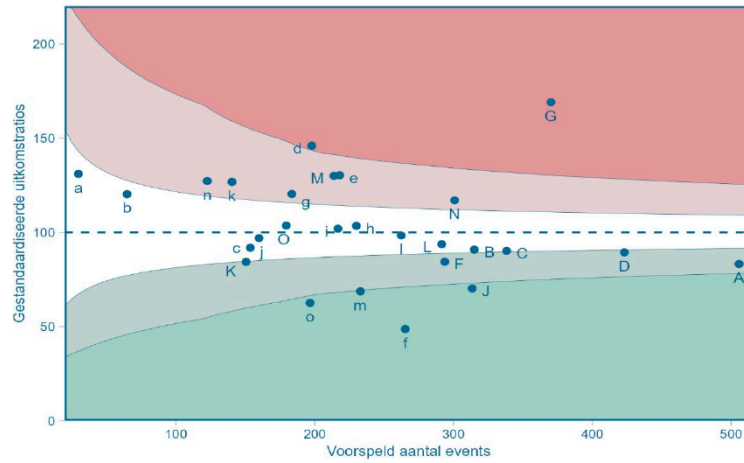
Geïnccludeerde interventiejaren = 2019-Q3 2023

Risicogecorrigeerd voor: cardiogene shock, chronische totale occlusie, diabetes mellitus, eerdere CABG, eerder myocardinfarct, geslacht, indicatie PCI, leeftijd, meervatslijden, nierinsufficiëntie, out of hospital cardiac arrest, type centrum en interventiejaar.

De gegevens onderliggend aan dit figuur, waaronder de geïnccludeerde jaren per centrum, zijn terug te vinden op de website van Hart&Vaatcijfers in de tabel 'compleetheid en ruwe percentages variabelen VBHC programma'.

# TVR binnen 1 jaar

Coronairlijden - PCI - TVR binnen 1 jaar



**Legenda**

95% BI bovengrens	A Amsterdam UMC	E Erasmus MC	I MCL	M Radboudumc	a ASZ	e JBZ	i Rijnstate	n ZorgSaam
99% BI bovengrens	B Amphia	F Haga	J MST	N UMCG	b CWZ	f Maastad	j Tergooi	o Zuyderland
95% BI ondergrens	C St. Antonius	G Isala	K MUMC	O UMCU	c ETZ	g Meander	k Treant	
99% BI ondergrens	D Catharina	H LUMC	L OLVG		d HMC	h Noordwest	m VieCuri	

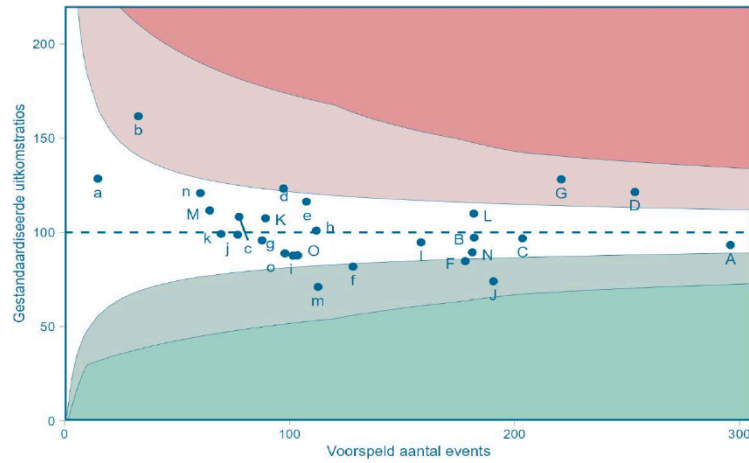
C-statistic = 0,65 (matig); geïncludeerde interventiejaren = 2019-Q3 2022.

Risicogecorrigeerd voor: cardiogene shock, chronische totale occlusie, diabetes mellitus, eerdere CABG, eerder myocardinfarct, geslacht, indicatie PCI, leeftijd, meervatslijden, nierinsufficiëntie, out of hospital cardiac arrest, type centrum en interventiejaar.

De gegevens onderliggend aan dit figuur, waaronder de geïncludeerde jaren per centrum, zijn terug te vinden op de website van Hart&Vaatcijfers in de tabel "compleetheid en ruwe percentages variabelen WHZ programma".

# TVR (excl. staged procedures) binnen 1 jaar

Coronairlijden - PCI - TVR (excl. geplande gestageerde behandeling) binnen 1 jaar



### Legenda

95% BI bovengrens	A Amsterdam UMC	E Erasmus MC	I MCL	M Radboudumc	a ASZ	e JBZ	i Rijnstate	n ZorgSaam
99% BI bovengrens	B Amphia	F Haga	J MST	N UMCG	b CWZ	f Maastad	j Tergooi	o Zuyderland
95% BI ondergrens	C St. Antonius	G Isala	K MUMC	O UMCU	c ETZ	g Meander	k Treant	
99% BI ondergrens	D Catharina	H LUMC	L OLVG		d HMC	h Noordwest	m VieCuri	

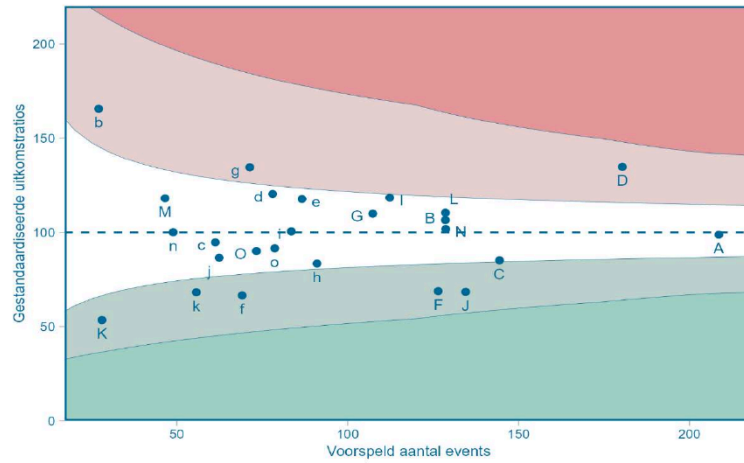
C-statistic = 0,64 (matig); geïncludeerde interventiejaren = 2019-Q3 2022.

Risicogecorrigeerd voor: cardiogene shock, chronische totale occlusie, diabetes mellitus, eerdere CABG, eerder myocardinfarct, geslacht, indicatie PCI, leeftijd, meervatslijden, nierinsufficiëntie, out of hospital cardiac arrest, type centrum en interventiejaar.

De gegevens onderliggend aan dit figuur, waaronder de geïncludeerde jaren per centrum, zijn terug te vinden op de website van Hart&Vaatcijfers in de tabel "compleetheid en ruwe percentages variabelen WHZ programma".

# TLR binnen 1 jaar

Coronairlijden - PCI - TLR binnen 1 jaar



**Legenda**

95% BI bovengrens	A Amsterdam UMC	E Erasmus MC	I MCL	M Radboudumc	a ASZ	e JBZ	i Rijnstate	n ZorgSaam
99% BI bovengrens	B Amphia	F Haga	J MST	N UMCG	b CWZ	f Maastad	j Tergooi	o Zuyderland
95% BI ondergrens	C St. Antonius	G Isala	K MUMC	O UMCU	c ETZ	g Meander	k Treant	
99% BI ondergrens	D Catharina	H LUMC	L OLVG		d HMC	h Noordwest	m VieCuri	

C-statistic = 0,63 (matig); geïncludeerde interventiejaren = 2019-Q3 2022.

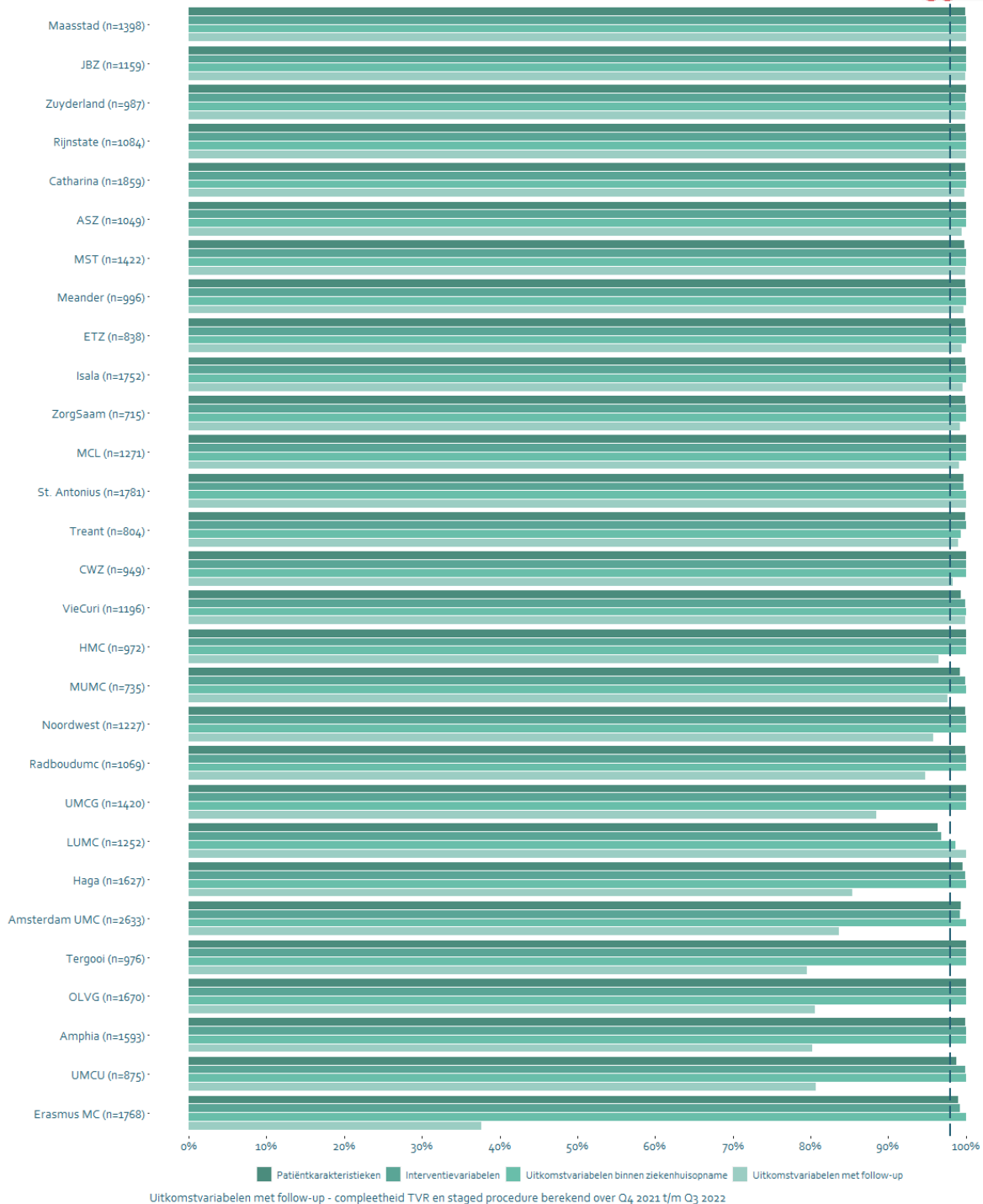
Risicogecorrigeerd voor: cardiogene shock, chronische totale occlusie, diabetes mellitus, eerdere CABG, eerder myocardinfarct, geslacht, indicatie PCI, leeftijd, meervatslijden, nierinsufficiëntie, out of hospital cardiac arrest, type centrum en interventiejaar.

De gegevens onderliggend aan dit figuur, waaronder de geïncludeerde jaren per centrum, zijn terug te vinden op de website van Hart&Vaatcijfers in de tabel "compleetheid en ruwe percentages variabelen WHZ programma".



# Compleetheid verplichte variabelen

Coronairlijden - PCI - compleetheid 2023 per centrum



# Compleetheid en ruwe percentages variabelen WHZ programma

Comaafgiften - PCI - uitkomstenvariabelen, peilcijfersvariabelen, interventievariabelen en compleetheid aangeleverde data

	Amsterdam UMC	Amphia	St. Antonius	ASZ	Carlissa	CHZ	Erasmus MC	ETZ	Haga	UMC	Isala	JRC	LIJNC	Maximaal	MCL	Meander	MCT	MUHC	Novum	OUZG	Radboudumc	Rijnstate	Tergooi	Trent	UMCG	UMCU	UVCut	ZorgStree	Zuyderland	Totaal	
100%	100%	100%	100%	100%	100%	100%	100%	100%	100%	100%	100%	100%	100%	100%	100%	100%	100%	100%	100%	100%	100%	100%	100%	100%	100%	100%	100%	100%	100%	100%	
90%	90%	90%	90%	90%	90%	90%	90%	90%	90%	90%	90%	90%	90%	90%	90%	90%	90%	90%	90%	90%	90%	90%	90%	90%	90%	90%	90%	90%	90%	90%	
80%	80%	80%	80%	80%	80%	80%	80%	80%	80%	80%	80%	80%	80%	80%	80%	80%	80%	80%	80%	80%	80%	80%	80%	80%	80%	80%	80%	80%	80%	80%	80%
70%	70%	70%	70%	70%	70%	70%	70%	70%	70%	70%	70%	70%	70%	70%	70%	70%	70%	70%	70%	70%	70%	70%	70%	70%	70%	70%	70%	70%	70%	70%	70%
60%	60%	60%	60%	60%	60%	60%	60%	60%	60%	60%	60%	60%	60%	60%	60%	60%	60%	60%	60%	60%	60%	60%	60%	60%	60%	60%	60%	60%	60%	60%	60%
50%	50%	50%	50%	50%	50%	50%	50%	50%	50%	50%	50%	50%	50%	50%	50%	50%	50%	50%	50%	50%	50%	50%	50%	50%	50%	50%	50%	50%	50%	50%	50%
40%	40%	40%	40%	40%	40%	40%	40%	40%	40%	40%	40%	40%	40%	40%	40%	40%	40%	40%	40%	40%	40%	40%	40%	40%	40%	40%	40%	40%	40%	40%	40%
30%	30%	30%	30%	30%	30%	30%	30%	30%	30%	30%	30%	30%	30%	30%	30%	30%	30%	30%	30%	30%	30%	30%	30%	30%	30%	30%	30%	30%	30%	30%	30%
20%	20%	20%	20%	20%	20%	20%	20%	20%	20%	20%	20%	20%	20%	20%	20%	20%	20%	20%	20%	20%	20%	20%	20%	20%	20%	20%	20%	20%	20%	20%	20%
10%	10%	10%	10%	10%	10%	10%	10%	10%	10%	10%	10%	10%	10%	10%	10%	10%	10%	10%	10%	10%	10%	10%	10%	10%	10%	10%	10%	10%	10%	10%	10%
0%	0%	0%	0%	0%	0%	0%	0%	0%	0%	0%	0%	0%	0%	0%	0%	0%	0%	0%	0%	0%	0%	0%	0%	0%	0%	0%	0%	0%	0%	0%	0%

1 jaar na afloop: UMCG, Interim van 0-100 (0-100)  
 1 jaar na afloop: Radboudumc, Interim van 0-100 (0-100)  
 1 jaar na afloop: Isala, Interim van 0-100 (0-100)  
 1 jaar na afloop: Meander, Interim van 0-100 (0-100)  
 1 jaar na afloop: MCL, Interim van 0-100 (0-100)  
 1 jaar na afloop: MCT, Interim van 0-100 (0-100)  
 1 jaar na afloop: MUHC, Interim van 0-100 (0-100)  
 1 jaar na afloop: Novum, Interim van 0-100 (0-100)  
 1 jaar na afloop: OUZG, Interim van 0-100 (0-100)  
 1 jaar na afloop: Radboudumc, Interim van 0-100 (0-100)  
 1 jaar na afloop: Rijnstate, Interim van 0-100 (0-100)  
 1 jaar na afloop: Tergooi, Interim van 0-100 (0-100)  
 1 jaar na afloop: Trent, Interim van 0-100 (0-100)  
 1 jaar na afloop: UMCG, Interim van 0-100 (0-100)  
 1 jaar na afloop: UMCU, Interim van 0-100 (0-100)  
 1 jaar na afloop: UVCut, Interim van 0-100 (0-100)  
 1 jaar na afloop: ZorgStree, Interim van 0-100 (0-100)  
 1 jaar na afloop: Zuyderland, Interim van 0-100 (0-100)

1 jaar na afloop: UMCG, Interim van 0-100 (0-100)  
 1 jaar na afloop: Radboudumc, Interim van 0-100 (0-100)  
 1 jaar na afloop: Isala, Interim van 0-100 (0-100)  
 1 jaar na afloop: Meander, Interim van 0-100 (0-100)  
 1 jaar na afloop: MCL, Interim van 0-100 (0-100)  
 1 jaar na afloop: MCT, Interim van 0-100 (0-100)  
 1 jaar na afloop: MUHC, Interim van 0-100 (0-100)  
 1 jaar na afloop: Novum, Interim van 0-100 (0-100)  
 1 jaar na afloop: OUZG, Interim van 0-100 (0-100)  
 1 jaar na afloop: Radboudumc, Interim van 0-100 (0-100)  
 1 jaar na afloop: Rijnstate, Interim van 0-100 (0-100)  
 1 jaar na afloop: Tergooi, Interim van 0-100 (0-100)  
 1 jaar na afloop: Trent, Interim van 0-100 (0-100)  
 1 jaar na afloop: UMCG, Interim van 0-100 (0-100)  
 1 jaar na afloop: UMCU, Interim van 0-100 (0-100)  
 1 jaar na afloop: UVCut, Interim van 0-100 (0-100)  
 1 jaar na afloop: ZorgStree, Interim van 0-100 (0-100)  
 1 jaar na afloop: Zuyderland, Interim van 0-100 (0-100)

1 jaar na afloop: UMCG, Interim van 0-100 (0-100)  
 1 jaar na afloop: Radboudumc, Interim van 0-100 (0-100)  
 1 jaar na afloop: Isala, Interim van 0-100 (0-100)  
 1 jaar na afloop: Meander, Interim van 0-100 (0-100)  
 1 jaar na afloop: MCL, Interim van 0-100 (0-100)  
 1 jaar na afloop: MCT, Interim van 0-100 (0-100)  
 1 jaar na afloop: MUHC, Interim van 0-100 (0-100)  
 1 jaar na afloop: Novum, Interim van 0-100 (0-100)  
 1 jaar na afloop: OUZG, Interim van 0-100 (0-100)  
 1 jaar na afloop: Radboudumc, Interim van 0-100 (0-100)  
 1 jaar na afloop: Rijnstate, Interim van 0-100 (0-100)  
 1 jaar na afloop: Tergooi, Interim van 0-100 (0-100)  
 1 jaar na afloop: Trent, Interim van 0-100 (0-100)  
 1 jaar na afloop: UMCG, Interim van 0-100 (0-100)  
 1 jaar na afloop: UMCU, Interim van 0-100 (0-100)  
 1 jaar na afloop: UVCut, Interim van 0-100 (0-100)  
 1 jaar na afloop: ZorgStree, Interim van 0-100 (0-100)  
 1 jaar na afloop: Zuyderland, Interim van 0-100 (0-100)