

Versie 06-08-2024

# NHR Rapportage

## PCI-ICD centra

2024



# Inhoudsopgave

1. ICD (Defibrillator)	5
30-daagse mortaliteit	6
90-daagse mortaliteit	7
Bloedingscomplicatie tijdens ziekenhuisopname	8
Pneumothorax tijdens ziekenhuisopname	9
Complicatie waardoor reïnterventie binnen 90 dagen	10
Compleetheid verplichte variabelen	11
Compleetheid en ruwe percentages variabelen WHZ programma	12
2. Pacemaker	13
30-daagse mortaliteit	14
90-daagse mortaliteit	15
Bloedingscomplicatie tijdens ziekenhuisopname	16
Cardiale tamponade binnen 30 dagen	17
Pneumothorax tijdens ziekenhuisopname	18
Complicatie waardoor reïnterventie binnen 90 dagen	19
Compleetheid verplichte variabelen 1	20
Compleetheid verplichte variabelen 2	22
Compleetheid en ruwe percentages variabelen WHZ programma	24
3. PCI (Dotter)	25
30-daagse mortaliteit - alle PCI	26
30-daagse mortaliteit - STEMI	27
30-daagse mortaliteit - non-STEMI	28
30-daagse mortaliteit - electief	29
1-jaars mortaliteit - alle PCI	30
1-jaars mortaliteit - STEMI	31
1-jaars mortaliteit - non-STEMI	32
1-jaars mortaliteit - electief	33
Langetermijnoverleving	34
Totaalscore kwaliteit van leven	35
% Verschillen kwaliteit van leven	36
Urgente hartchirurgie	37
TVR binnen 1 jaar	38
TVR (excl. staged procedures) binnen 1 jaar	39
TLR binnen 1 jaar	40
Compleetheid verplichte variabelen	41
Compleetheid en ruwe percentages variabelen WHZ programma	42

De gepresenteerde cijfers en figuren hebben als primaire doel om professionals inzicht te geven in patiëntrelevante resultaten van de zorg, waardoor zij aanknopingspunten kunnen zoeken en vinden voor verdere verbetering.

Meer informatie t.a.v. de gehanteerde statistische methode onderliggend aan de gepresenteerde cijfers en figuren, en de interpretatie hiervan staat beschreven in de [analysemethodiek van de NHR](#).

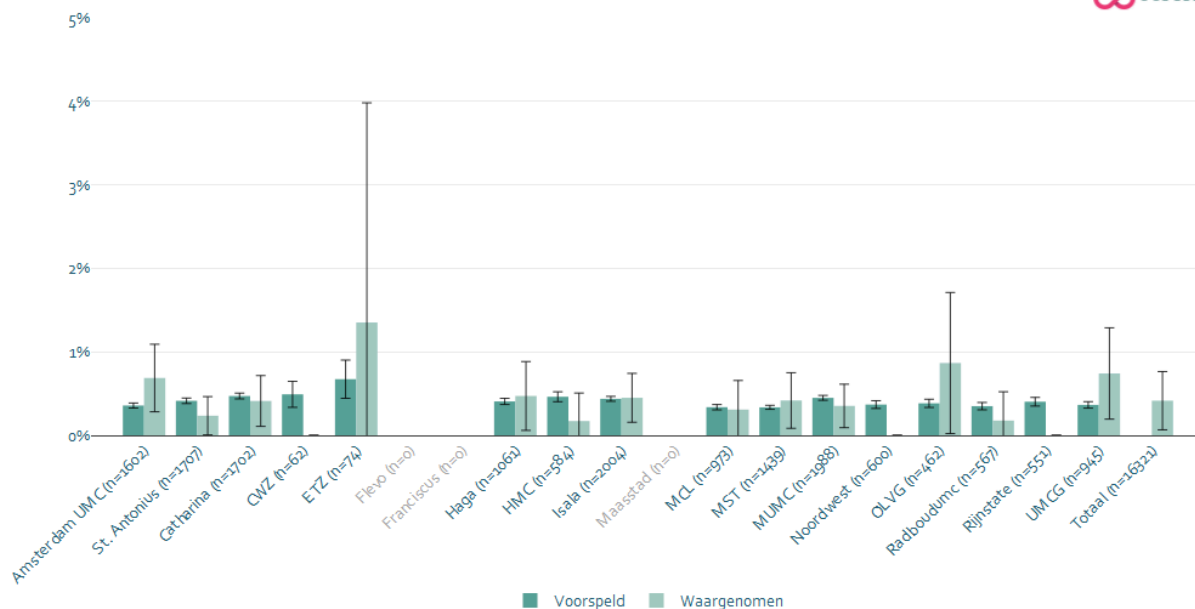
[De leeswijzer](#) geeft een toelichting op welke wijze de verschillende cijfers en figuren gelezen kunnen worden.



# 1. ICD (Defibrillator)

# 30-daagse mortaliteit

## Pacemaker/ICD - ICD - 30-daagse mortaliteit



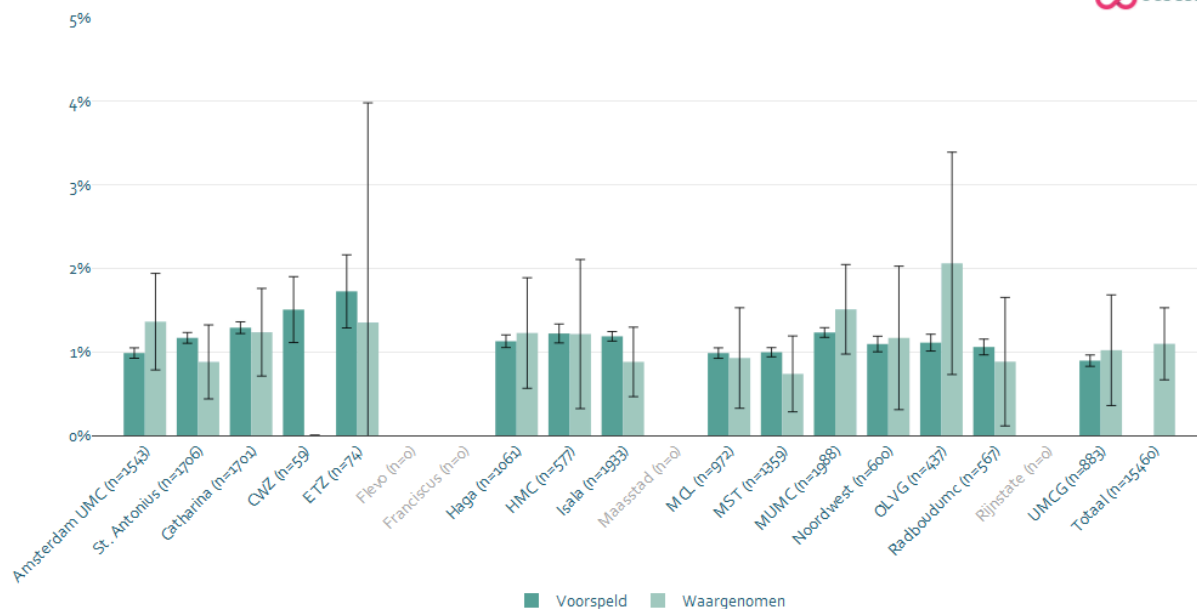
Geïnccludeerde interventiejaren = 2019-Q3 2023.

Risicogecorrigeerd voor: BMI, diabetes mellitus, geslacht, ICD-preventie, leeftijd, nierinsufficiëntie, pacemakerfunctie, patroon AF en interventiejaar.

De gegevens onderliggend aan dit figuur, waaronder de geïnccludeerde jaren per centrum, zijn terug te vinden op de website van Hart&Vaatacijfers in de tabel "compleetheit en ruwe percentages variabelen WHZ programma".

# 90-daagse mortaliteit

## Pacemaker/ICD - ICD - 90-daagse mortaliteit



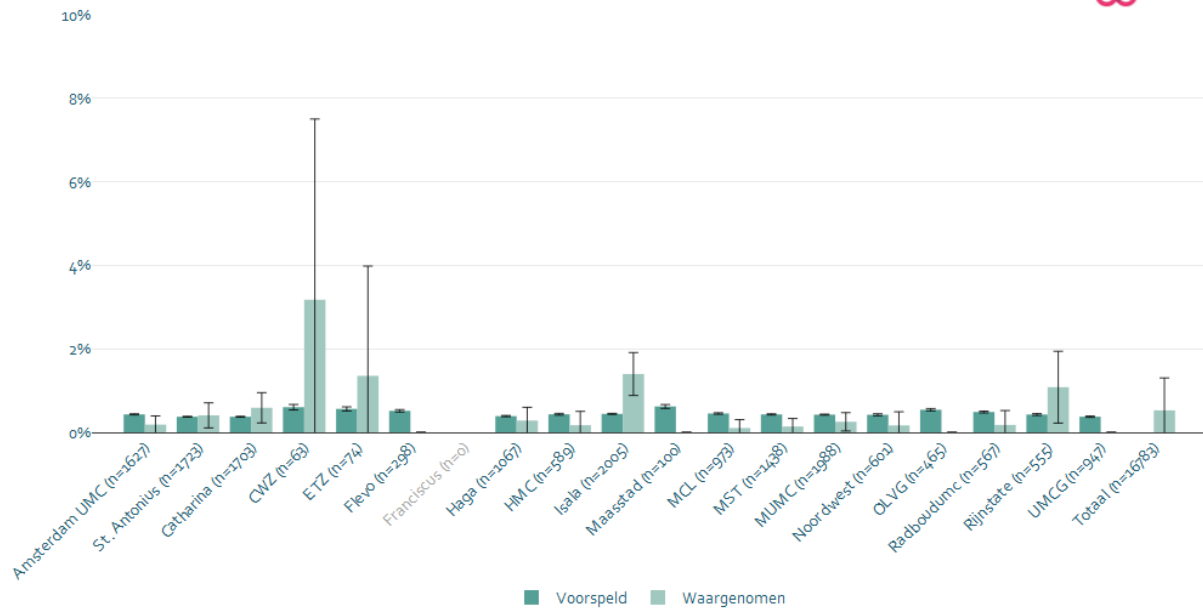
Geïnccludeerde interventiejaren = 2019-Q3 2023.

Risicogecorrigeerd voor: BMI, diabetes mellitus, geslacht, ICD-preventie, leeftijd, nierinsufficiëntie, pacemakerfunctie, patroon AF en interventiejaar.

De gegevens onderliggend aan dit figuur, waaronder de geïnccludeerde jaren per centrum, zijn terug te vinden op de website van Hart&Vaatcijfers in de tabel "compleetheid en ruwe percentages variabelen WHZ programma".

# Bloedingscomplicatie tijdens ziekenhuisopname

## Pacemaker/ICD - ICD - bloedingscomplicatie tijdens ziekenhuisopname



Geïnccludeerde interventiejaren = 2019-Q3 2023.

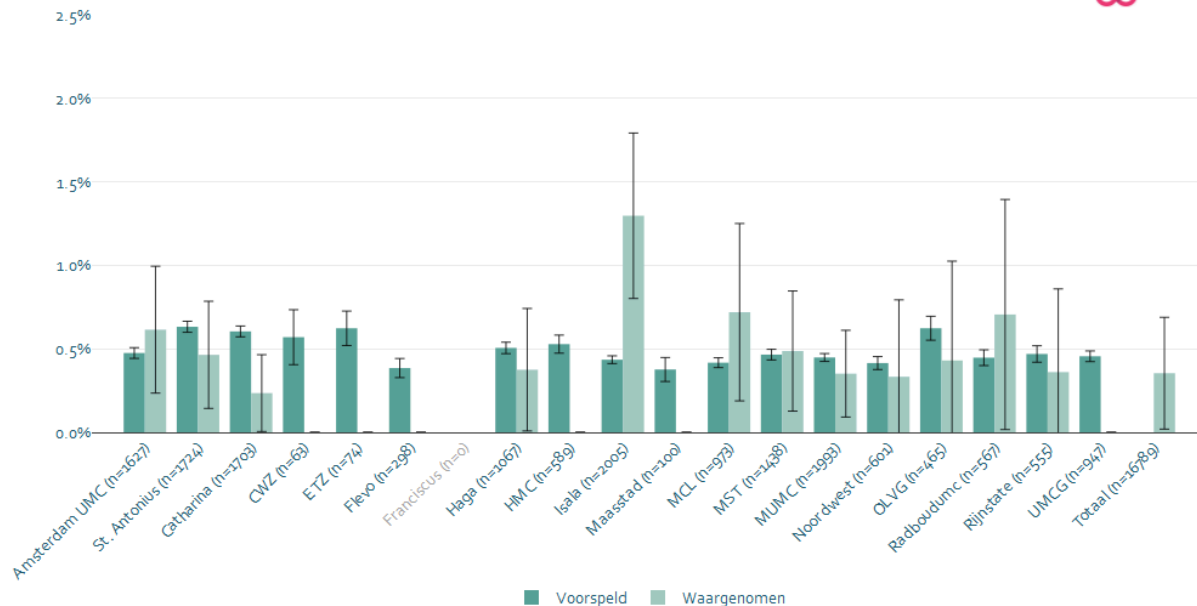
Risicogecorrigeerd voor: BMI, diabetes mellitus, geslacht, ICD-preventie, leeftijd, nierinsufficiëntie, pacemakerfunctie, patroon AF en interventiejaar.

De gegevens onderliggend aan dit figuur, waaronder de geïnccludeerde jaren per centrum, zijn terug te vinden op de website van Hart&Vaatcijfers in de tabel "compleetheid en ruwe percentages variabelen WHZ programma".



# Pneumothorax tijdens ziekenhuisopname

## Pacemaker/ICD - ICD - pneumothorax tijdens ziekenhuisopname



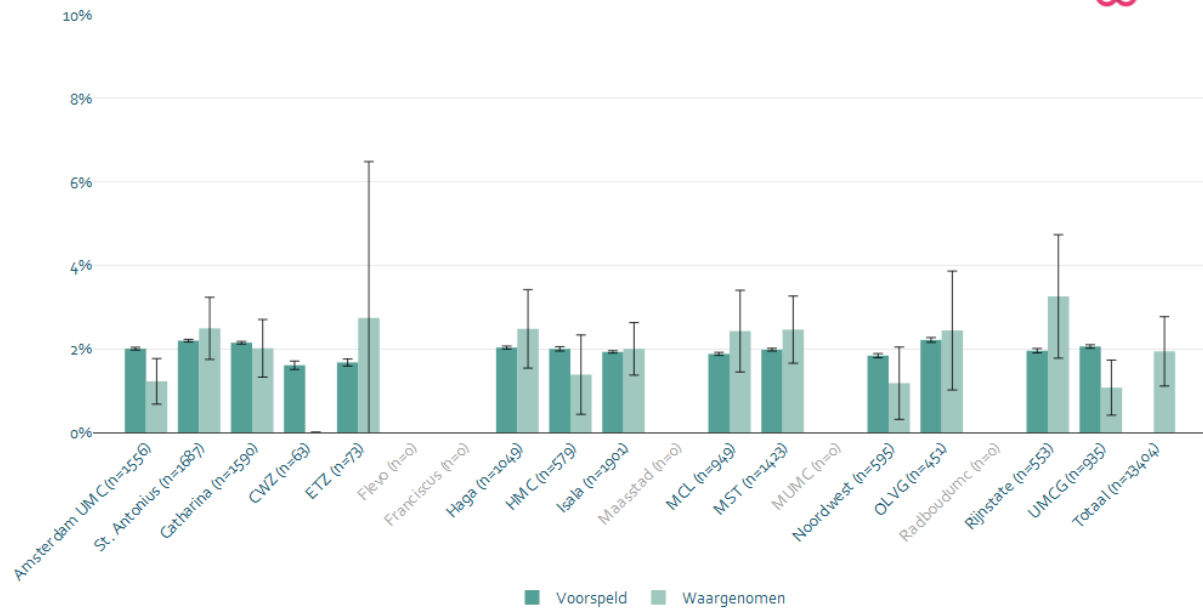
Geïnccludeerde interventiejaren = 2019-Q3 2023.

Risicogecorrigeerd voor: BMI, diabetes mellitus, geslacht, ICD-preventie, leeftijd, nierinsufficiëntie, pacemakerfunctie, patroon AF en interventiejaar.

De gegevens onderliggend aan dit figuur, waaronder de geïnccludeerde jaren per centrum, zijn terug te vinden op de website van Hart&Vaatcijfers in de tabel "compleetheid en ruwe percentages variabelen WHZ programma".

# Complicatie waardoor reïnterventie binnen 90 dagen

## Pacemaker/ICD - ICD - complicatie waardoor reïnterventie binnen 90 dagen



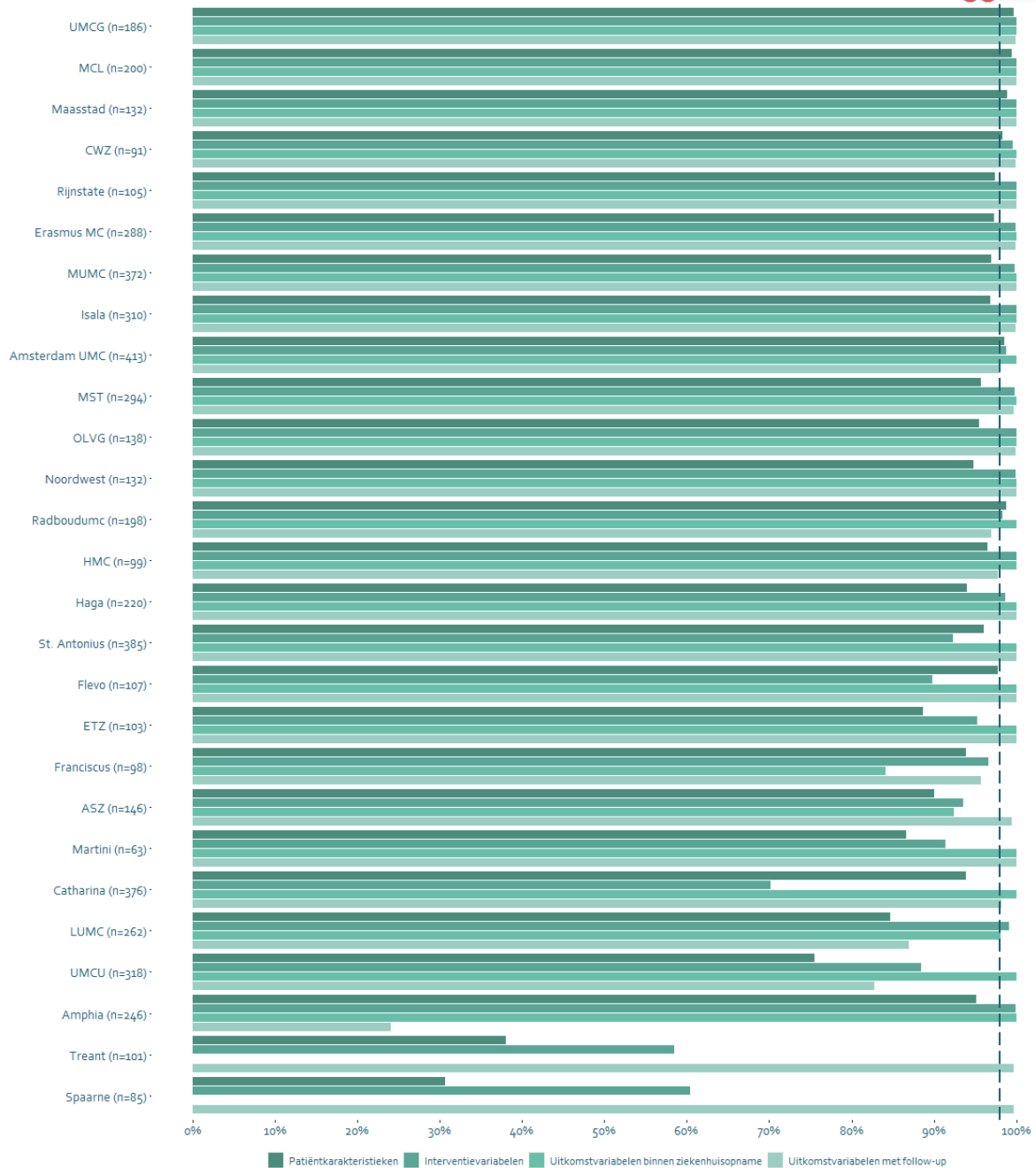
Geïnccludeerde interventiejaren = 2019-Q3 2023.

Risicogecorrigeerd voor: BMI, diabetes mellitus, geslacht, ICD-preventie, leeftijd, nierinsufficiëntie, pacemakerfunctie, patroon AF en interventiejaar.

De gegevens onderliggend aan dit figuur, waaronder de geïnccludeerde jaren per centrum, zijn terug te vinden op de website van Hart&Vaatcijfers in de tabel "compleetheid en ruwe percentages variabelen WHZ programma".

# Compleetheid verplichte variabelen

Pacemaker/ICD - ICD - compleetheid kwartaal 4 2022 t/m kwartaal 3 2023 per centrum



# Compleetheid en ruwe percentages variabelen WHZ programma

Pacemaker/ICD - ICD - uitkomstvariabelen, patiëntkarakteristieken, interventievariabelen en compleetheid aangeleverde data



	Amsterdam UMC	St. Antonius	Catharina	CWZ	ETZ	Flevo	Franciscus	Haga	HMC	Isala	Maasstad	MCL	MST	MUMC	Noordwest	OLVG	Radboudumc	Rijnstate	UMCG	Totaal
<b>Interventiegegevens</b>	79-79	79-79	79-79	79	79	79-79	79-79	79-79	79-79	79-79	79	79-79	79-79	79-79	79-79	79-79	79-79	79-79	79-79	79-79
<b>Aantal patiënten</b>	1672	1775	1793	63	74	298	116	1067	979	2005	100	973	1439	1993	601	465	697	559	947	19661
<b>Uitkomstvariabelen</b>																				
<b>GEZONDHEIDSTATUS BEREIKT / BEHOUDEN</b>																				
30-daagse mortaliteit	0,7%	0,5%	0,4%	0,0%	0,4%			0,5%	0,2%	0,4%		0,3%	0,4%	0,4%	0,0%	0,3%	0,2%	0,0%	0,7%	0,4%
30-daagse mortaliteit	1,4%	0,9%	1,2%	0,0%	1,4%			1,2%	1,2%	0,9%		0,9%	0,7%	1,5%	1,2%	1,1%	0,9%		1,0%	1,2%
<b>MATE VAN HERSTEL / GEZONDHEID</b>																				
Bloedingcomplicatie tijdens ziekenhuisopname	0,2%	0,4%	0,6%	3,2%	1,4%	0,0%		0,3%	0,2%	1,4%	0,0%	0,2%	0,2%	0,3%	0,2%	0,0%	0,2%	1,2%	0,0%	0,5%
Pneumothorax tijdens ziekenhuisopname	0,0%	0,5%	0,2%	0,0%	0,0%	0,0%		0,4%	0,0%	1,2%	0,0%	0,2%	0,2%	0,4%	0,2%	0,4%	0,7%	0,4%	0,0%	0,4%
Cardiale tamponade binnen 30 dagen <sup>1</sup>	0,1%	0,1%	0,2%	0,0%	0,0%		0,0%	0,1%	0,0%	0,1%	0,0%	0,0%	0,0%	0,1%	0,1%	0,0%	0,0%	0,0%	0,0%	0,0%
Reinterventies binnen 30 dagen	1,1%	2,5%	0,0%	0,0%	2,7%		2,8%	2,5%	1,4%	2,0%		2,4%	2,5%		1,7%	2,4%		3,2%	1,1%	1,0%
Bloedingcomplicatie waardoor reïnterventie binnen 30 dagen <sup>2</sup>	0,2%	0,2%	0,3%	0,0%	0,0%		0,0%	0,2%	0,0%	0,3%		0,0%	0,4%		0,2%	0,0%		0,2%	0,1%	0,1%
Dissectie waardoor reïnterventie binnen 30 dagen <sup>2</sup>	0,0%	0,0%	0,0%	0,0%	0,0%		0,0%	0,0%	0,0%	0,0%		0,0%	0,0%		0,0%	0,0%		0,0%	0,0%	0,1%
Device defect waardoor reïnterventie binnen 30 dagen <sup>2</sup>	0,3%	0,1%	0,1%	0,0%	0,0%		0,0%	0,1%	0,0%	0,1%		0,0%	0,0%		0,2%	0,0%		0,1%	0,0%	0,1%
Device dislocatie waardoor reïnterventie binnen 30 dagen <sup>2</sup>	0,0%	0,1%	0,0%	0,0%	0,0%		0,0%	0,0%	0,0%	0,1%		0,0%	0,0%		0,0%	0,0%		0,0%	0,0%	0,0%
Daad defect waardoor reïnterventie binnen 30 dagen <sup>2</sup>	0,0%	0,3%	0,0%	0,0%	0,0%		0,0%	0,3%	0,2%	0,1%		0,1%	0,1%		0,0%	0,0%		0,3%	0,1%	0,1%
Daad dislocatie waardoor reïnterventie binnen 30 dagen <sup>2</sup>	0,3%	1,2%	0,4%	0,0%	0,0%		0,0%	0,3%	0,2%	0,2%		2,3%	1,0%		0,2%	2,4%		1,2%	0,1%	0,3%
Infectie waardoor reïnterventie binnen 30 dagen <sup>2</sup>	0,0%	0,4%	1,1%	0,0%	1,7%		0,2%	0,0%	0,3%	0,3%		0,0%	0,1%		0,3%	0,0%		1,2%	0,1%	0,0%
Perforatie waardoor reïnterventie binnen 30 dagen <sup>2</sup>	0,3%	0,2%	0,1%	0,0%	0,0%		0,3%	0,5%	0,3%	0,3%		0,2%	0,1%		0,2%	0,1%		0,0%	0,1%	0,2%
<b>Patiëntkarakteristieken</b>																				
AV-block	33,3%	2,1%	11,8%	11,0%	4,6%	39,0%	11,4%	16,5%	16,7%		37,7%	23,5%	21,2%	33,7%	21,4%	0,8%	14,2%	39,3%	23,8%	17,8%
BMI (in kg/m <sup>2</sup> )	35,0%	66,8%	66,1%	66,7%	67,6%	70,3%	70,3%	69,1%	68,1%	69,2%	78,0%	66,4%	63,5%	68,6%	64,8%	67,6%	63,8%	68,0%	65,2%	67,5%
Diabetes mellitus	16,7%	21,1%	22,9%	22,2%	21,4%	26,4%	16,3%	20,7%	27,4%	21,8%	26,0%	16,8%	20,5%	22,4%	16,0%	21,4%	22,2%	20,5%	12,7%	23,3%
Geslacht (man)	73,1%	76,0%	76,5%	84,1%	83,8%	80,5%	79,3%	81,1%	77,1%	76,0%	81,0%	77,1%	76,4%	77,3%	74,4%	76,8%	76,2%	77,1%	70,7%	77,6%
Hartfalen	67,7%	4,0%	19,1%	33,8%	79,4%	70,8%	83,9%	67,4%	65,9%	65,9%	55,0%	79,1%	74,3%	79,0%	74,3%	79,0%	66,7%	67,9%	63,8%	63,8%
ICD met pacemaker functie	34,7%		68,3%	87,8%	37,0%		68,2%	63,2%	45,2%	42,4%		48,8%	49,9%	42,6%	18,3%	42,3%	18,9%	44,8%	51,0%	51,0%
ICD-pretentie (secundair)	46,7%	36,0%	48,1%	47,6%	36,5%	53,7%		38,8%	30,4%	40,8%	36,0%	37,0%	37,0%	39,5%	40,4%	46,0%	59,1%	34,9%	42,4%	42,4%
Leeftijd (≥ 80 jaar)	8,1%	10,1%	11,4%	9,1%	8,1%	9,1%	10,3%	10,7%	13,6%	11,9%	8,0%	10,4%	8,9%	12,4%	10,9%	8,3%	11,1%	11,1%	4,8%	10,0%
Linkerventrielfunctie (< 30%)		40,6%	30,5%			34,2%		34,4%				44,3%							34,3%	35,0%
Nierinsufficiëntie (eGFR < 60)			38,5%		41,9%	28,0%	41,2%	35,5%	38,5%	43,0%	29,1%	34,3%	35,1%			37,9%	35,7%		36,3%	36,0%
Patroon AF (permanent)	7,7%	8,9%	7,6%	8,1%		4,4%	11,8%	7,8%	10,6%	13,8%	12,0%	7,4%	9,9%	10,5%	10,7%	3,5%	11,8%	11,7%	9,4%	9,4%
Sjorndode disfunctie	27,0%	0,8%		11,6%	4,6%		6,1%	8,4%	11,0%		26,8%	8,4%	14,4%	19,6%	13,0%	0,4%	11,0%	7,4%	20,8%	12,7%

Interventies van het Amsterdam UMC uitgevoerd op locatie VU/MC zijn gemiddeld vanaf 2022.

<sup>1</sup> In verband met de lage incidentie van de uitkomst Cardiale tamponade binnen 30 dagen, is geen figuur voor deze uitkomst gepubliceerd.

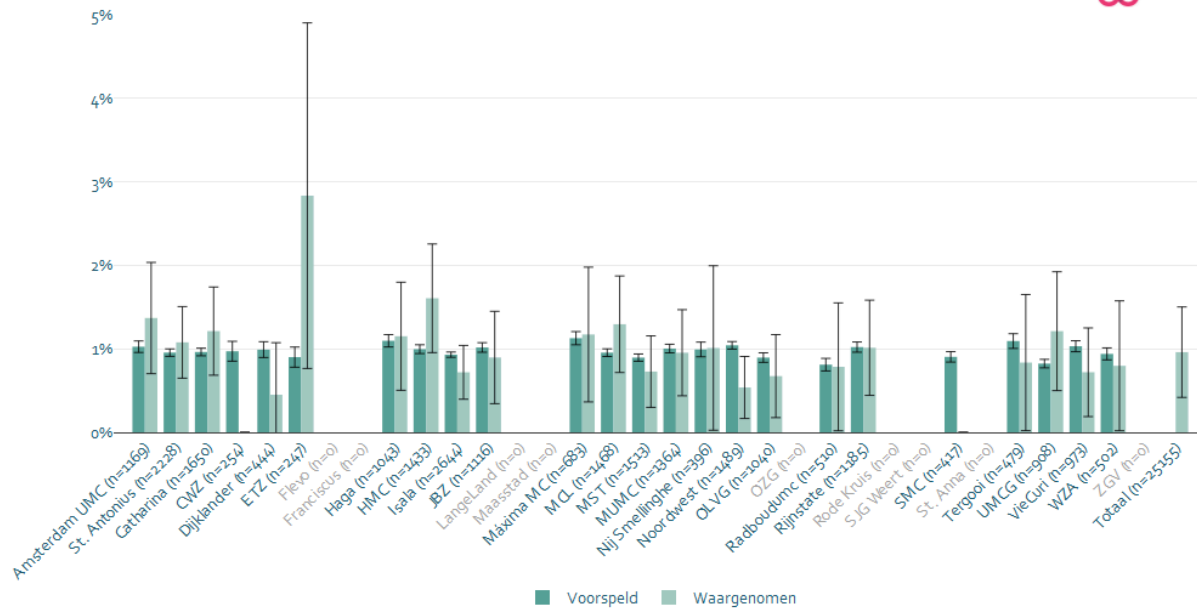
<sup>2</sup> Alle 30-daagse mortaliteiten zijn gecombineerd in de variabele reïnterventie binnen 30 dagen.

■ gegevens niet aangeleverd ■ niet voldoende gegevens beschikbaar ■ gegevens compleet

## 2. Pacemaker

# 30-daagse mortaliteit

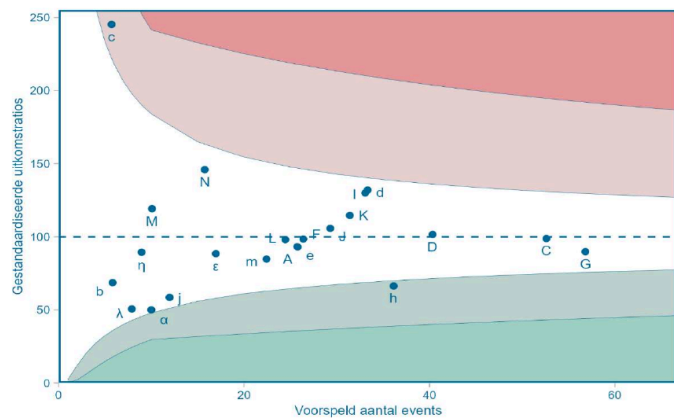
## Pacemaker/ICD - Pacemaker - 30-daagse mortaliteit



Geïnccludeerde interventiejaren = 2019-Q3 2023.  
 Risicogecorrigeerd voor: AV-block, BMI, diabetes mellitus, geslacht, leeftijd, nierinsufficiëntie, patroon AF, sinusnode disfunctie en interventiejaar.  
 De gegevens onderliggend aan dit figuur, waaronder de geïnccludeerde jaren per centrum, zijn terug te vinden op de website van Hart&Vaatcijfers in de tabel "compleetheid en ruwe percentages variabelen WHZ programma".

# 90-daagse mortaliteit

Pacemaker/ICD - Pacemaker - 90-daagse mortaliteit



**Legenda**

95% BI bovengrens	A Amsterdam UMC	G Isala	L OLVG	c ETZ	h Noordwest	α Dijklander	ε Máxima MC	ι SJG Weert	φ ZGV
99% BI bovengrens	C St. Antonius	I MCL	M Radboudumc	d HMC	i Rijnstate	β Flevo	η Nij Smellinghe	λ SMC	
95% BI ondergrens	D Catharina	J MST	N UMCG	e JBZ	j Tergooi	δ Franciscus	θ OZG	μ St. Anna	
99% BI ondergrens	F Haga	K MUMC	b CWZ	f Maastad	m VieCuri	ζ LangeLand	π Rode Kruis	ξ WZA	

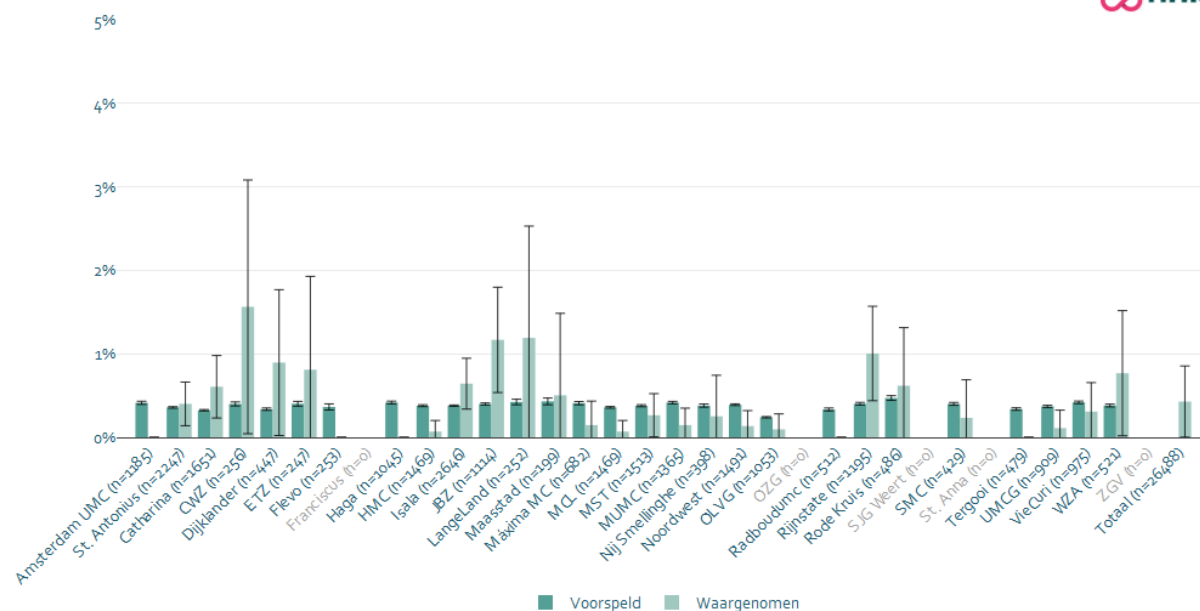
C-statistic = 0,73 (redelijk); geïnccludeerde interventiejaren = 2019-Q3 2023.

Risicogecorrigeerd voor: AV-block, BMI, diabetes mellitus, geslacht, leeftijd, nierinsufficiëntie, patroon AF, sinusnode disfunctie en interventiejaar.

De gegevens onderliggend aan dit figuur, waaronder de geïnccludeerde jaren per centrum, zijn terug te vinden op de website van Hart&Vaaticijfers in de tabel "compleetheid en ruwe percentages variabelen WHZ programma".

# Bloedingscomplicatie tijdens ziekenhuisopname

## Pacemaker/ICD - Pacemaker - bloedingscomplicatie tijdens ziekenhuisopname



Geïnccludeerde interventiejaren = 2019-Q3 2023.

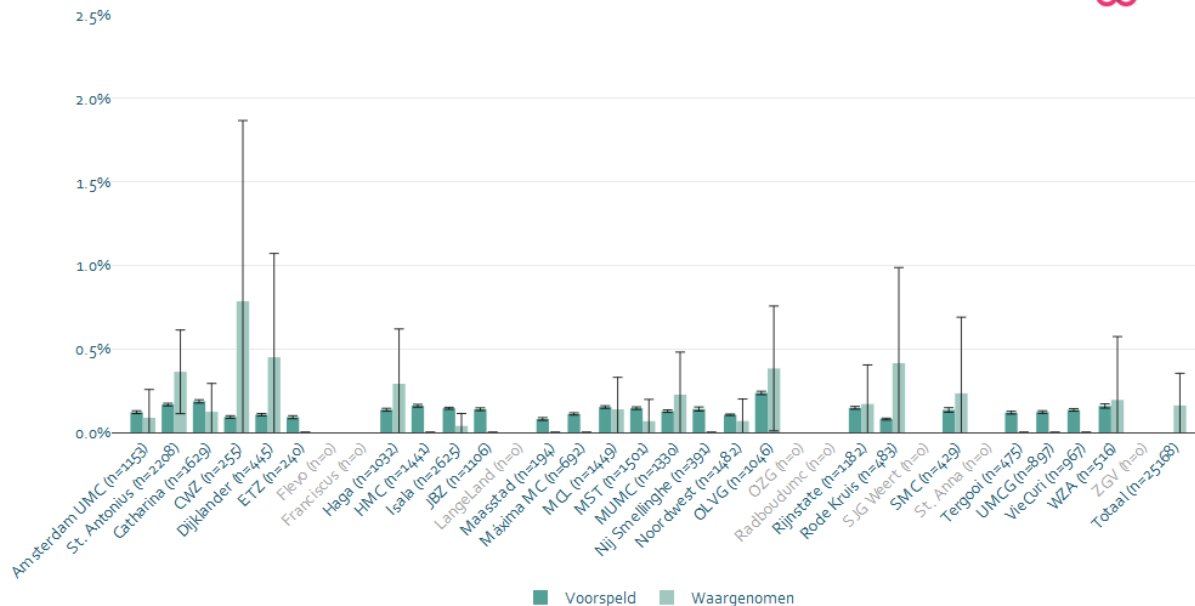
Risicogecorrigeerd voor: AV-block, BMI, diabetes mellitus, geslacht, leeftijd, nierinsufficiëntie, patroon AF, sinusnode disfunctie en interventiejaar.

De gegevens onderliggend aan dit figuur, waaronder de geïnccludeerde jaren per centrum, zijn terug te vinden op de website van Hart&Vaatcijfers in de tabel "compleetheid en ruwe percentages variabelen WHZ programma".



# Cardiale tamponade binnen 30 dagen

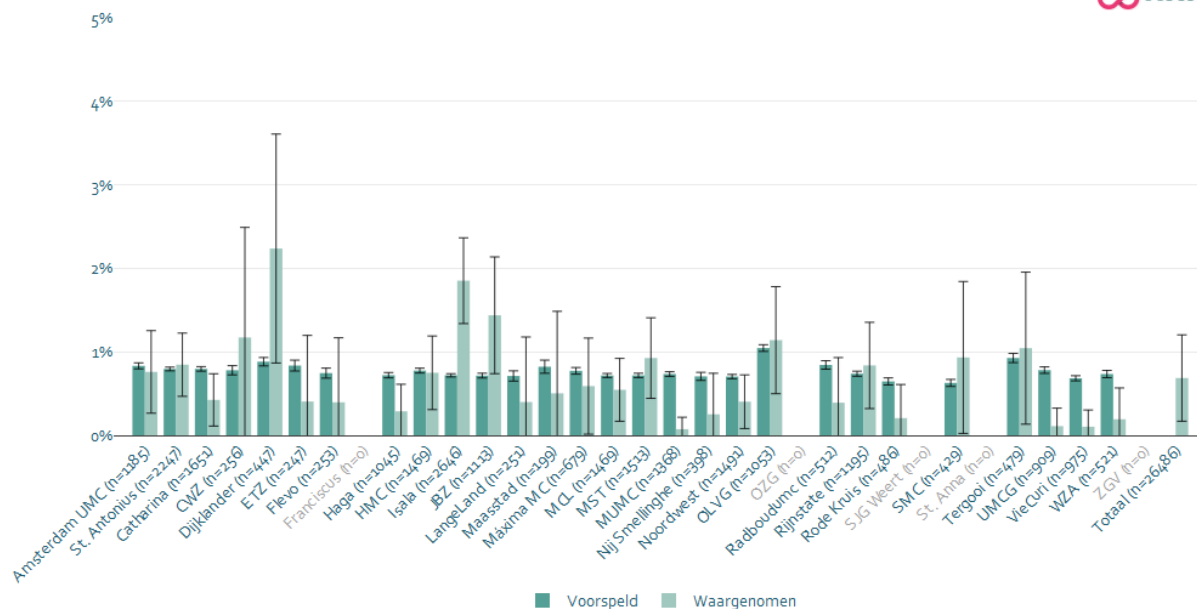
Pacemaker/ICD - Pacemaker - cardiale tamponade binnen 30 dagen



Geïnccludeerde interventiejaren = 2019-Q3 2023.  
 Risicogecorrigeerd voor: AV-block, BMI, diabetes mellitus, geslacht, leeftijd, nierinsufficiëntie, patroon AF, sinusnode disfunctie en interventiejaar.  
 De gegevens onderliggend aan dit figuur, waaronder de geïnccludeerde jaren per centrum, zijn terug te vinden op de website van Hart&Vaactijfers in de tabel "compleetheid en ruwe percentages variabelen WHZ programma".

# Pneumothorax tijdens ziekenhuisopname

## Pacemaker/ICD - Pacemaker - pneumothorax tijdens ziekenhuisopname



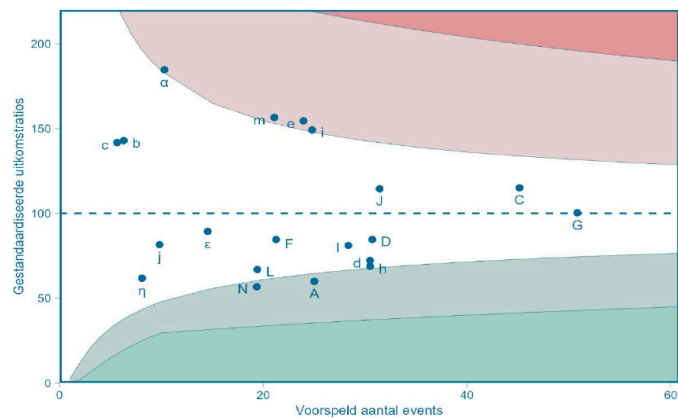
Geïnccludeerde interventiejaren = 2019-Q3 2023.

Risicogecorrigeerd voor: AV-block, BMI, diabetes mellitus, geslacht, leeftijd, nierinsufficiëntie, patroon AF, sinusnode disfunctie en interventiejaar.

De gegevens onderliggend aan dit figuur, waaronder de geïnccludeerde jaren per centrum, zijn terug te vinden op de website van Hart&Vaatcijfers in de tabel "compleetheid en ruwe percentages variabelen WHZ programma".

# Complicatie waardoor reïnterventie binnen 90 dagen

Pacemaker/ICD - Pacemaker - complicatie waardoor reïnterventie binnen 90 dagen



**Legenda**

95% BI bovengrens	A Amsterdam UMC	G Isala	L OLVG	c ETZ	h Noordwest	α Dijklander	ε Máxima MC	ι SJG Weert	φ ZGV
99% BI bovengrens	C St. Antonius	I MCL	M Radboudumc	d HMC	i Rijnstate	β Flevo	η Nij Smellinghe	λ SMC	
95% BI ondergrens	D Catharina	J MST	N UMCG	e JBZ	j Tergooi	δ Franciscus	θ OZG	μ St. Anna	
99% BI ondergrens	F Haga	K MUMC	b CWZ	f Maasstad	m VieCuri	ζ LangeLand	π Rode Kruis	ξ WZA	

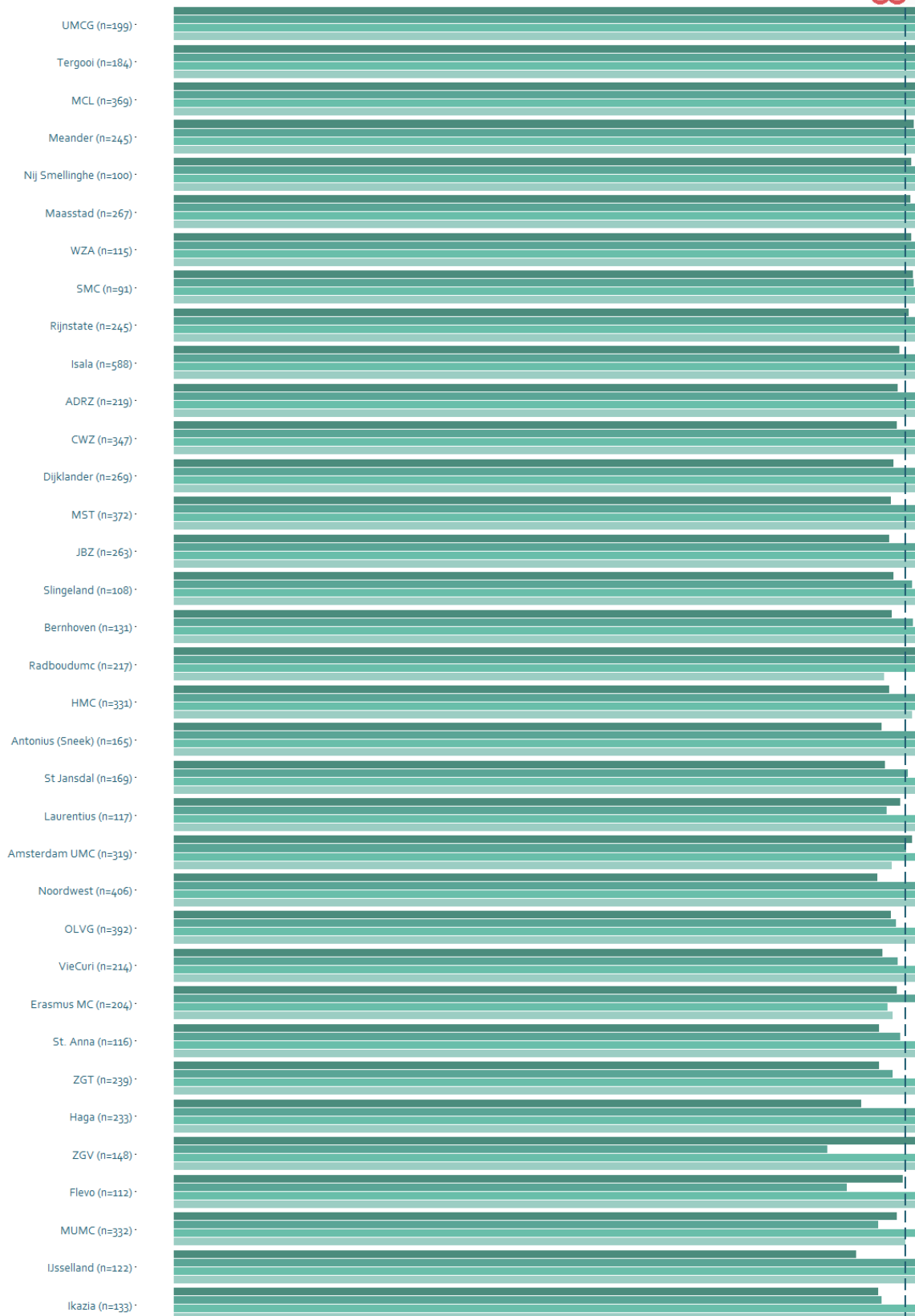
C-statistic = 0,58 (matig); geïncubeerde interventiejaren = 2019-Q3 2023.

Risicogecorrigeerd voor: AV-block, BMI, diabetes mellitus, geslacht, leeftijd, nierinsufficiëntie, patroon AF, sinusnode disfunctie en interventiejaar.

De gegevens onderliggend aan dit figuur, waaronder de geïncubeerde jaren per centrum, zijn terug te vinden op de website van Hart&Vaaticijfers in de tabel "compleetheid en ruwe percentages variabelen WHZ programma".

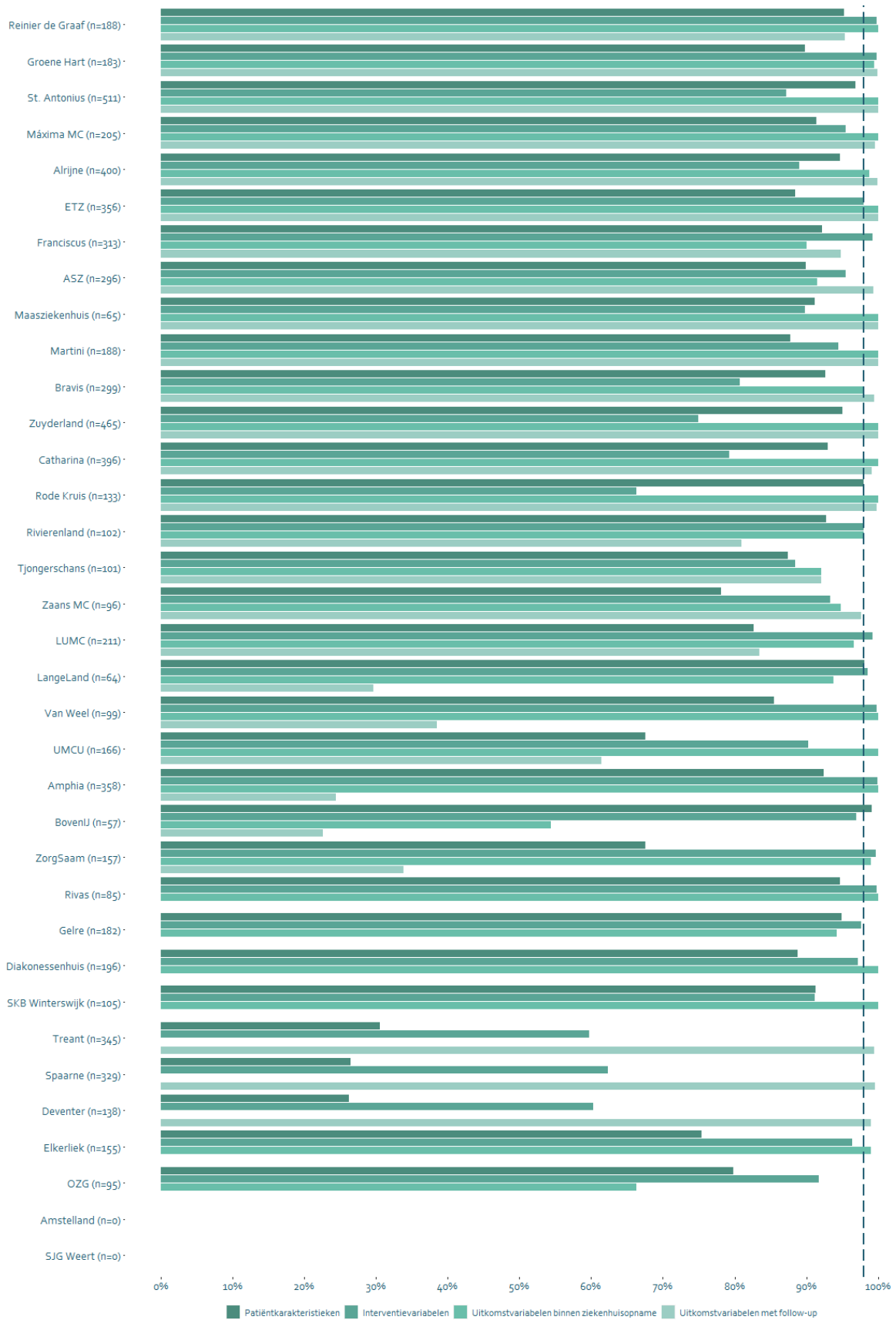
# Compleetheid verplichte variabelen 1

Pacemaker/ICD - Pacemaker - compleetheid kwartaal 4 2022 t/m kwartaal 3 2023 per centrum





## **Compleetheid verplichte variabelen 2**



Voor Q4 2022 t/m Q3 2023 hebben Amstelland en SJG Weert nog (bijna) geen interventies aangeleverd met als behandelgroep pacemaker.

# Compleetheid en ruwe percentages variabelen WHZ programma

Parameters: Pacemaker - Lichamelijkheid, leefwijzevariabelen, levensverwachting en compleetheit aangevuld data

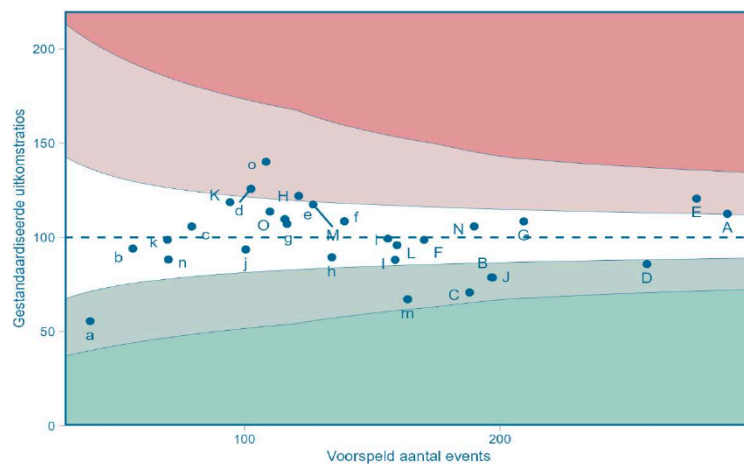
Parameters	18-75	76-79	80-83	84-87	88-91	92-95	96-99	100-103	104-107	108-111	112-115	116-119	120-123	124-127	128-131	132-135	136-139	140-143	144-147	148-151	152-155	156-159	160-163	164-167	168-171	172-175	176-179	180-183	184-187	188-191	192-195	196-199	200-203	204-207	208-211	212-215	216-219	220-223	224-227	228-231	232-235	236-239	240-243	244-247	248-251	252-255	256-259	260-263	264-267	268-271	272-275	276-279	280-283	284-287	288-291	292-295	296-299	300-303	304-307	308-311	312-315	316-319	320-323	324-327	328-331	332-335	336-339	340-343	344-347	348-351	352-355	356-359	360-363	364-367	368-371	372-375	376-379	380-383	384-387	388-391	392-395	396-399	400-403	404-407	408-411	412-415	416-419	420-423	424-427	428-431	432-435	436-439	440-443	444-447	448-451	452-455	456-459	460-463	464-467	468-471	472-475	476-479	480-483	484-487	488-491	492-495	496-499	500-503	504-507	508-511	512-515	516-519	520-523	524-527	528-531	532-535	536-539	540-543	544-547	548-551	552-555	556-559	560-563	564-567	568-571	572-575	576-579	580-583	584-587	588-591	592-595	596-599	600-603	604-607	608-611	612-615	616-619	620-623	624-627	628-631	632-635	636-639	640-643	644-647	648-651	652-655	656-659	660-663	664-667	668-671	672-675	676-679	680-683	684-687	688-691	692-695	696-699	700-703	704-707	708-711	712-715	716-719	720-723	724-727	728-731	732-735	736-739	740-743	744-747	748-751	752-755	756-759	760-763	764-767	768-771	772-775	776-779	780-783	784-787	788-791	792-795	796-799	800-803	804-807	808-811	812-815	816-819	820-823	824-827	828-831	832-835	836-839	840-843	844-847	848-851	852-855	856-859	860-863	864-867	868-871	872-875	876-879	880-883	884-887	888-891	892-895	896-899	900-903	904-907	908-911	912-915	916-919	920-923	924-927	928-931	932-935	936-939	940-943	944-947	948-951	952-955	956-959	960-963	964-967	968-971	972-975	976-979	980-983	984-987	988-991	992-995	996-999	1000-1003	1004-1007	1008-1011	1012-1015	1016-1019	1020-1023	1024-1027	1028-1031	1032-1035	1036-1039	1040-1043	1044-1047	1048-1051	1052-1055	1056-1059	1060-1063	1064-1067	1068-1071	1072-1075	1076-1079	1080-1083	1084-1087	1088-1091	1092-1095	1096-1099	1100-1103	1104-1107	1108-1111	1112-1115	1116-1119	1120-1123	1124-1127	1128-1131	1132-1135	1136-1139	1140-1143	1144-1147	1148-1151	1152-1155	1156-1159	1160-1163	1164-1167	1168-1171	1172-1175	1176-1179	1180-1183	1184-1187	1188-1191	1192-1195	1196-1199	1200-1203	1204-1207	1208-1211	1212-1215	1216-1219	1220-1223	1224-1227	1228-1231	1232-1235	1236-1239	1240-1243	1244-1247	1248-1251	1252-1255	1256-1259	1260-1263	1264-1267	1268-1271	1272-1275	1276-1279	1280-1283	1284-1287	1288-1291	1292-1295	1296-1299	1300-1303	1304-1307	1308-1311	1312-1315	1316-1319	1320-1323	1324-1327	1328-1331	1332-1335	1336-1339	1340-1343	1344-1347	1348-1351	1352-1355	1356-1359	1360-1363	1364-1367	1368-1371	1372-1375	1376-1379	1380-1383	1384-1387	1388-1391	1392-1395	1396-1399	1400-1403	1404-1407	1408-1411	1412-1415	1416-1419	1420-1423	1424-1427	1428-1431	1432-1435	1436-1439	1440-1443	1444-1447	1448-1451	1452-1455	1456-1459	1460-1463	1464-1467	1468-1471	1472-1475	1476-1479	1480-1483	1484-1487	1488-1491	1492-1495	1496-1499	1500-1503	1504-1507	1508-1511	1512-1515	1516-1519	1520-1523	1524-1527	1528-1531	1532-1535	1536-1539	1540-1543	1544-1547	1548-1551	1552-1555	1556-1559	1560-1563	1564-1567	1568-1571	1572-1575	1576-1579	1580-1583	1584-1587	1588-1591	1592-1595	1596-1599	1600-1603	1604-1607	1608-1611	1612-1615	1616-1619	1620-1623	1624-1627	1628-1631	1632-1635	1636-1639	1640-1643	1644-1647	1648-1651	1652-1655	1656-1659	1660-1663	1664-1667	1668-1671	1672-1675	1676-1679	1680-1683	1684-1687	1688-1691	1692-1695	1696-1699	1700-1703	1704-1707	1708-1711	1712-1715	1716-1719	1720-1723	1724-1727	1728-1731	1732-1735	1736-1739	1740-1743	1744-1747	1748-1751	1752-1755	1756-1759	1760-1763	1764-1767	1768-1771	1772-1775	1776-1779	1780-1783	1784-1787	1788-1791	1792-1795	1796-1799	1800-1803	1804-1807	1808-1811	1812-1815	1816-1819	1820-1823	1824-1827	1828-1831	1832-1835	1836-1839	1840-1843	1844-1847	1848-1851	1852-1855	1856-1859	1860-1863	1864-1867	1868-1871	1872-1875	1876-1879	1880-1883	1884-1887	1888-1891	1892-1895	1896-1899	1900-1903	1904-1907	1908-1911	1912-1915	1916-1919	1920-1923	1924-1927	1928-1931	1932-1935	1936-1939	1940-1943	1944-1947	1948-1951	1952-1955	1956-1959	1960-1963	1964-1967	1968-1971	1972-1975	1976-1979	1980-1983	1984-1987	1988-1991	1992-1995	1996-1999	2000-2003	2004-2007	2008-2011	2012-2015	2016-2019	2020-2023	2024-2027	2028-2031	2032-2035	2036-2039	2040-2043	2044-2047	2048-2051	2052-2055	2056-2059	2060-2063	2064-2067	2068-2071	2072-2075	2076-2079	2080-2083	2084-2087	2088-2091	2092-2095	2096-2099	2100-2103	2104-2107	2108-2111	2112-2115	2116-2119	2120-2123	2124-2127	2128-2131	2132-2135	2136-2139	2140-2143	2144-2147	2148-2151	2152-2155	2156-2159	2160-2163	2164-2167	2168-2171	2172-2175	2176-2179	2180-2183	2184-2187	2188-2191	2192-2195	2196-2199	2200-2203	2204-2207	2208-2211	2212-2215	2216-2219	2220-2223	2224-2227	2228-2231	2232-2235	2236-2239	2240-2243	2244-2247	2248-2251	2252-2255	2256-2259	2260-2263	2264-2267	2268-2271	2272-2275	2276-2279	2280-2283	2284-2287	2288-2291	2292-2295	2296-2299	2300-2303	2304-2307	2308-2311	2312-2315	2316-2319	2320-2323	2324-2327	2328-2331	2332-2335	2336-2339	2340-2343	2344-2347	2348-2351	2352-2355	2356-2359	2360-2363	2364-2367	2368-2371	2372-2375	2376-2379	2380-2383	2384-2387	2388-2391	2392-2395	2396-2399	2400-2403	2404-2407	2408-2411	2412-2415	2416-2419	2420-2423	2424-2427	2428-2431	2432-2435	2436-2439	2440-2443	2444-2447	2448-2451	2452-2455	2456-2459	2460-2463	2464-2467	2468-2471	2472-2475	2476-2479	2480-2483	2484-2487	2488-2491	2492-2495	2496-2499	2500-2503	2504-2507	2508-2511	2512-2515	2516-2519	2520-2523	2524-2527	2528-2531	2532-2535	2536-2539	2540-2543	2544-2547	2548-2551	2552-2555	2556-2559	2560-2563	2564-2567	2568-2571	2572-2575	2576-2579	2580-2583	2584-2587	2588-2591	2592-2595	2596-2599	2600-2603	2604-2607	2608-2611	2612-2615	2616-2619	2620-2623	2624-2627	2628-2631	2632-2635	2636-2639	2640-2643	2644-2647	2648-2651	2652-2655	2656-2659	2660-2663	2664-2667	2668-2671	2672-2675	2676-2679	2680-2683	2684-2687	2688-2691	2692-2695	2696-2699	2700-2703	2704-2707	2708-2711	2712-2715	2716-2719	2720-2723	2724-2727	2728-2731	2732-2735	2736-2739	2740-2743	2744-2747	2748-2751	2752-2755	2756-2759	2760-2763	2764-2767	2768-2771	2772-2775	2776-2779	2780-2783	2784-2787	2788-2791	2792-2795	2796-2799	2800-2803	2804-2807	2808-2811	2812-2815	2816-2819	2820-2823	2824-2827	2828-2831	2832-2835	2836-2839	2840-2843	2844-2847	2848-2851	2852-2855	2856-2859	2860-2863	2864-2867	2868-2871	2872-2875	2876-2879	2880-2883	2884-2887	2888-2891	2892-2895	2896-2899	2900-2903	2904-2907	2908-2911	2912-2915	2916-2919	2920-2923	2924-2927	2928-2931	2932-2935	2936-2939	2940-2943	2944-2947	2948-2951	2952-2955	2956-2959	2960-2963	2964-2967	2968-2971	2972-2975	2976-2979	2980-2983	2984-2987	2988-2991	2992-2995	2996-2999	3000-3003	3004-3007	3008-3011	3012-3015	3016-3019	3020-3023	3024-3027	3028-3031	3032-3035	3036-3039	3040-3043	3044-3047	3048-3051	3052-3055	3056-3059	3060-3063	3064-3067	3068-3071	3072-3075	3076-3079	3080-3083	3084-3087	3088-3091	3092-3095	3096-3099	3100-3103	3104-3107	3108-3111	3112-3115	3116-3119	3120-3123	3124-3127	3128-3131	3132-3135	3136-3139	3140-3143	3144-3147	3148-3151	3152-3155	3156-3159	3160-3163	3164-3167	3168-3171	3172-3175	3176-3179	3180-3183	3184-3187	3188-3191	3192-3195	3196-3199	3200-3203	3204-3207	3208-3211	3212-3215	3216-3219	3220-3223	3224-3227	3228-3231	3232-3235	3236-3239	3240-3243	3244-3247	3248-3251	3252-3255	3256-3259	3260-3263	3264-3267	3268-3271	3272-3275	3276-3279	3280-3283	3284-3287	3288-3291	3292-3295	3296-3299	3300-3303	3304-3307	3308-3311	3312-3315	3316-3319	3320-3323	3324-3327	3328-3331	3332-3335	3336-3339	3340-3343	3344-3347	3348-3351	3352-3355	3356-3359	3360-3363	3364-3367	3368-3371	3372-3375	3376-3379	3380-3383	3384-3387	3388-3391	3392-3395	3396-3399	3400-3403	3404-3407	3408-3411	3412-3415	3416-3419	3420-3423	3424-3427	3428-3431	3432-3435	3436-3439	3440-3443	3444-3447	3448-3451	3452-3455	3456-3459	3460-3463	3
------------	-------	-------	-------	-------	-------	-------	-------	---------	---------	---------	---------	---------	---------	---------	---------	---------	---------	---------	---------	---------	---------	---------	---------	---------	---------	---------	---------	---------	---------	---------	---------	---------	---------	---------	---------	---------	---------	---------	---------	---------	---------	---------	---------	---------	---------	---------	---------	---------	---------	---------	---------	---------	---------	---------	---------	---------	---------	---------	---------	---------	---------	---------	---------	---------	---------	---------	---------	---------	---------	---------	---------	---------	---------	---------	---------	---------	---------	---------	---------	---------	---------	---------	---------	---------	---------	---------	---------	---------	---------	---------	---------	---------	---------	---------	---------	---------	---------	---------	---------	---------	---------	---------	---------	---------	---------	---------	---------	---------	---------	---------	---------	---------	---------	---------	---------	---------	---------	---------	---------	---------	---------	---------	---------	---------	---------	---------	---------	---------	---------	---------	---------	---------	---------	---------	---------	---------	---------	---------	---------	---------	---------	---------	---------	---------	---------	---------	---------	---------	---------	---------	---------	---------	---------	---------	---------	---------	---------	---------	---------	---------	---------	---------	---------	---------	---------	---------	---------	---------	---------	---------	---------	---------	---------	---------	---------	---------	---------	---------	---------	---------	---------	---------	---------	---------	---------	---------	---------	---------	---------	---------	---------	---------	---------	---------	---------	---------	---------	---------	---------	---------	---------	---------	---------	---------	---------	---------	---------	---------	---------	---------	---------	---------	---------	---------	---------	---------	---------	---------	---------	---------	---------	---------	---------	---------	---------	---------	---------	---------	---------	---------	---------	---------	-----------	-----------	-----------	-----------	-----------	-----------	-----------	-----------	-----------	-----------	-----------	-----------	-----------	-----------	-----------	-----------	-----------	-----------	-----------	-----------	-----------	-----------	-----------	-----------	-----------	-----------	-----------	-----------	-----------	-----------	-----------	-----------	-----------	-----------	-----------	-----------	-----------	-----------	-----------	-----------	-----------	-----------	-----------	-----------	-----------	-----------	-----------	-----------	-----------	-----------	-----------	-----------	-----------	-----------	-----------	-----------	-----------	-----------	-----------	-----------	-----------	-----------	-----------	-----------	-----------	-----------	-----------	-----------	-----------	-----------	-----------	-----------	-----------	-----------	-----------	-----------	-----------	-----------	-----------	-----------	-----------	-----------	-----------	-----------	-----------	-----------	-----------	-----------	-----------	-----------	-----------	-----------	-----------	-----------	-----------	-----------	-----------	-----------	-----------	-----------	-----------	-----------	-----------	-----------	-----------	-----------	-----------	-----------	-----------	-----------	-----------	-----------	-----------	-----------	-----------	-----------	-----------	-----------	-----------	-----------	-----------	-----------	-----------	-----------	-----------	-----------	-----------	-----------	-----------	-----------	-----------	-----------	-----------	-----------	-----------	-----------	-----------	-----------	-----------	-----------	-----------	-----------	-----------	-----------	-----------	-----------	-----------	-----------	-----------	-----------	-----------	-----------	-----------	-----------	-----------	-----------	-----------	-----------	-----------	-----------	-----------	-----------	-----------	-----------	-----------	-----------	-----------	-----------	-----------	-----------	-----------	-----------	-----------	-----------	-----------	-----------	-----------	-----------	-----------	-----------	-----------	-----------	-----------	-----------	-----------	-----------	-----------	-----------	-----------	-----------	-----------	-----------	-----------	-----------	-----------	-----------	-----------	-----------	-----------	-----------	-----------	-----------	-----------	-----------	-----------	-----------	-----------	-----------	-----------	-----------	-----------	-----------	-----------	-----------	-----------	-----------	-----------	-----------	-----------	-----------	-----------	-----------	-----------	-----------	-----------	-----------	-----------	-----------	-----------	-----------	-----------	-----------	-----------	-----------	-----------	-----------	-----------	-----------	-----------	-----------	-----------	-----------	-----------	-----------	-----------	-----------	-----------	-----------	-----------	-----------	-----------	-----------	-----------	-----------	-----------	-----------	-----------	-----------	-----------	-----------	-----------	-----------	-----------	-----------	-----------	-----------	-----------	-----------	-----------	-----------	-----------	-----------	-----------	-----------	-----------	-----------	-----------	-----------	-----------	-----------	-----------	-----------	-----------	-----------	-----------	-----------	-----------	-----------	-----------	-----------	-----------	-----------	-----------	-----------	-----------	-----------	-----------	-----------	-----------	-----------	-----------	-----------	-----------	-----------	-----------	-----------	-----------	-----------	-----------	-----------	-----------	-----------	-----------	-----------	-----------	-----------	-----------	-----------	-----------	-----------	-----------	-----------	-----------	-----------	-----------	-----------	-----------	-----------	-----------	-----------	-----------	-----------	-----------	-----------	-----------	-----------	-----------	-----------	-----------	-----------	-----------	-----------	-----------	-----------	-----------	-----------	-----------	-----------	-----------	-----------	-----------	-----------	-----------	-----------	-----------	-----------	-----------	-----------	-----------	-----------	-----------	-----------	-----------	-----------	-----------	-----------	-----------	-----------	-----------	-----------	-----------	-----------	-----------	-----------	-----------	-----------	-----------	-----------	-----------	-----------	-----------	-----------	-----------	-----------	-----------	-----------	-----------	-----------	-----------	-----------	-----------	-----------	-----------	-----------	-----------	-----------	-----------	-----------	-----------	-----------	-----------	-----------	-----------	-----------	-----------	-----------	-----------	-----------	-----------	-----------	-----------	-----------	-----------	-----------	-----------	-----------	-----------	-----------	-----------	-----------	-----------	-----------	-----------	-----------	-----------	-----------	-----------	-----------	-----------	-----------	-----------	-----------	-----------	-----------	-----------	-----------	-----------	-----------	-----------	-----------	-----------	-----------	-----------	-----------	-----------	-----------	-----------	-----------	-----------	-----------	-----------	-----------	-----------	-----------	-----------	-----------	-----------	-----------	-----------	-----------	-----------	-----------	-----------	-----------	-----------	-----------	-----------	-----------	-----------	-----------	-----------	-----------	-----------	-----------	-----------	-----------	-----------	-----------	-----------	-----------	-----------	-----------	-----------	-----------	-----------	-----------	-----------	-----------	-----------	-----------	-----------	-----------	-----------	-----------	-----------	-----------	-----------	-----------	-----------	-----------	-----------	-----------	-----------	-----------	-----------	-----------	-----------	-----------	-----------	-----------	-----------	-----------	-----------	-----------	-----------	-----------	-----------	-----------	-----------	-----------	-----------	-----------	-----------	-----------	-----------	-----------	-----------	-----------	-----------	-----------	-----------	-----------	-----------	-----------	-----------	-----------	-----------	-----------	-----------	-----------	-----------	-----------	-----------	-----------	-----------	-----------	-----------	-----------	-----------	-----------	-----------	-----------	-----------	-----------	-----------	-----------	-----------	-----------	-----------	-----------	-----------	-----------	-----------	-----------	-----------	-----------	-----------	-----------	-----------	-----------	-----------	-----------	-----------	-----------	-----------	-----------	-----------	-----------	-----------	-----------	-----------	-----------	-----------	-----------	-----------	-----------	-----------	-----------	-----------	-----------	-----------	-----------	-----------	-----------	-----------	-----------	-----------	-----------	-----------	-----------	-----------	-----------	-----------	-----------	-----------	-----------	-----------	-----------	-----------	-----------	-----------	-----------	-----------	-----------	-----------	-----------	---



### 3. PCI (Dotter)

# 30-daagse mortaliteit - alle PCI

Coronairlijden - PCI - 30-daagse mortaliteit



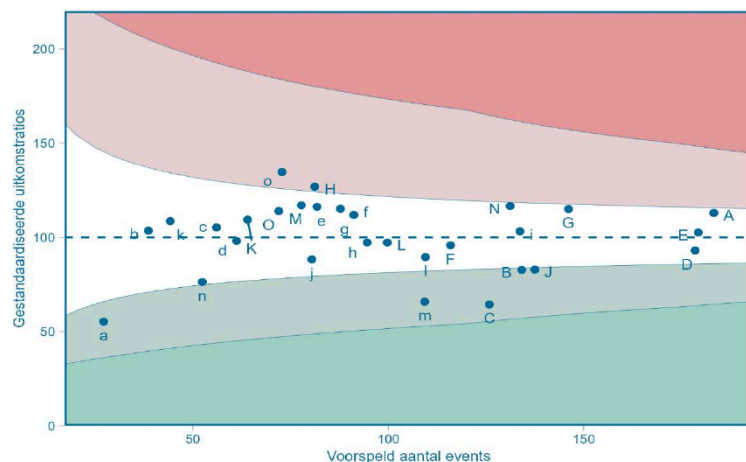
**Legenda**

95% BI bovengrens	A Amsterdam UMC	E Erasmus MC	I MCL	M Radboudumc	a ASZ	e JBZ	i Rijnstate	n ZorgSaam
99% BI bovengrens	B Amphia	F Haga	J MST	N UMCG	b CWZ	f Maasstad	j Tergooi	o Zuyderland
95% BI ondergrens	C St. Antonius	G Isala	K MUMC	O UMCU	c ETZ	g Meander	k Treant	
99% BI ondergrens	D Catharina	H LUMC	L OLVG		d HMC	h Noordwest	m VieCuri	

C-statistic = 0,88 (goed); geïncludeerde interventiejaren = 2019-Q3 2023.  
 Risicogecorrigeerd voor: cardiogene shock, chronische totale occlusie, diabetes mellitus, eerdere CABG, eerder myocardiinfarct, geslacht, indicatie PCI, leeftijd, meervatslijden, nierinsufficiëntie, out of hospital cardiac arrest, type centrum en interventiejaar.  
 De gegevens onderliggend aan dit figuur, waaronder de geïncludeerde jaren per centrum, zijn terug te vinden op de website van Hart&Vaatcijfers in de tabel "compleetheid en ruwe percentages variabelen WHZ programma".

# 30-daagse mortaliteit - STEMI

Coronairlijden - PCI - 30-daagse mortaliteit - STEMI



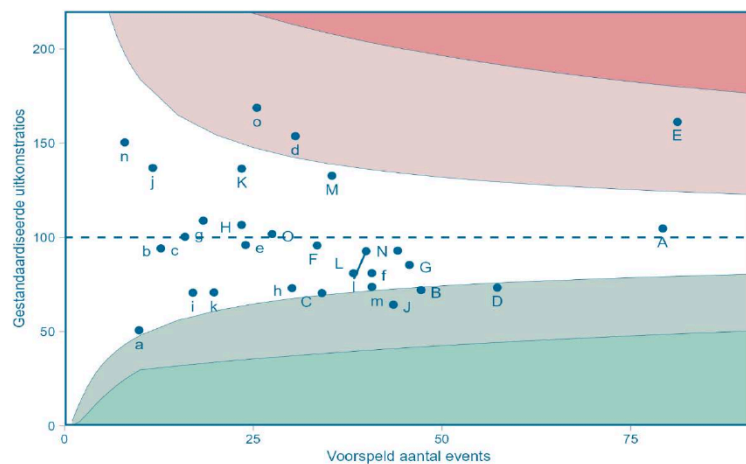
**Legenda**

95% BI bovengrens	A Amsterdam UMC	E Erasmus MC	I MCL	M Radboudumc	a ASZ	e JBZ	i Rijnstate	n ZorgSaam
99% BI bovengrens	B Amphia	F Haga	J MST	N UMCG	b CWZ	f Maasstad	j Tergooi	o Zuyderland
95% BI ondergrens	C St. Antonius	G Isala	K MUMC	O UMCU	c ETZ	g Meander	k Treant	
99% BI ondergrens	D Catharina	H LUMC	L OLVG		d HMC	h Noordwest	m VieCuri	

C-statistic = 0,88 (goed); geïncludeerde interventiejaren = 2019-Q3 2023.  
 Risicogecorrigeerd voor: cardiogene shock, chronische totale occlusie, diabetes mellitus, eerdere CABG, eerder myocardiinfarct, geslacht, leeftijd, meervatslijden, nierinsufficiëntie, out of hospital cardiac arrest, type centrum en interventiejaar.  
 De gegevens onderliggend aan dit figuur, waaronder de geïncludeerde jaren per centrum, zijn terug te vinden op de website van Hart&Vaatacijfers in de tabel "compleetheid en ruwe percentages variabelen WHZ programma".

# 30-daagse mortaliteit - non-STEMI

Coronairlijden - PCI - 30-daagse mortaliteit - non-STEMI



### Legenda

95% BI bovengrens	A Amsterdam UMC	E Erasmus MC	I MCL	M Radboudumc	a ASZ	e JBZ	i Rijnstate	n ZorgSaam
99% BI bovengrens	B Amphia	F Haga	J MST	N UMCG	b CWZ	f Maasstad	j Tergooi	o Zuyderland
95% BI ondergrens	C St. Antonius	G Isala	K MUMC	O UMCU	c ETZ	g Meander	k Treant	
99% BI ondergrens	D Catharina	H LUMC	L OLVG		d HMC	h Noordwest	m VieCuri	

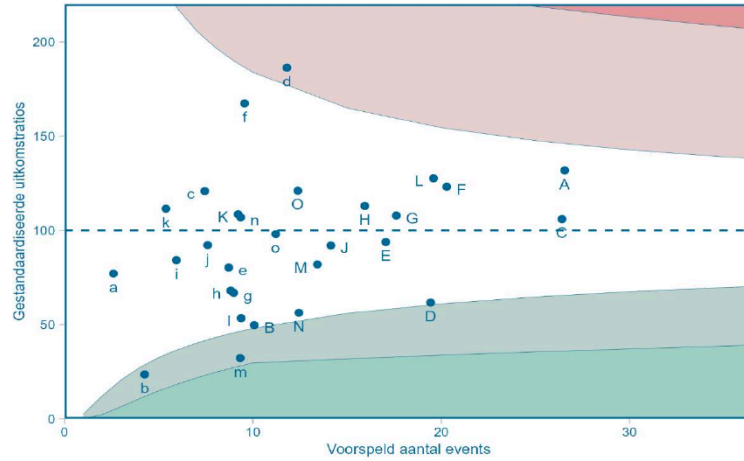
C-statistic = 0,83 (goed); geïncludeerde interventiejaren = 2019-Q3 2023.

Risicogecorrigeerd voor: cardiogene shock, chronische totale occlusie, diabetes mellitus, eerdere CABG, eerder myocardiinfarct, geslacht, leeftijd, meervatslijden, nierinsufficiëntie, out of hospital cardiac arrest, type centrum en interventiejaar.

De gegevens onderliggend aan dit figuur, waaronder de geïncludeerde jaren per centrum, zijn terug te vinden op de website van Hart&Vaatcijfers in de tabel "compleetheid en ruwe percentages variabelen WHZ programma".

# 30-daagse mortaliteit - electief

Coronairlijden - PCI - 30-daagse mortaliteit - electief



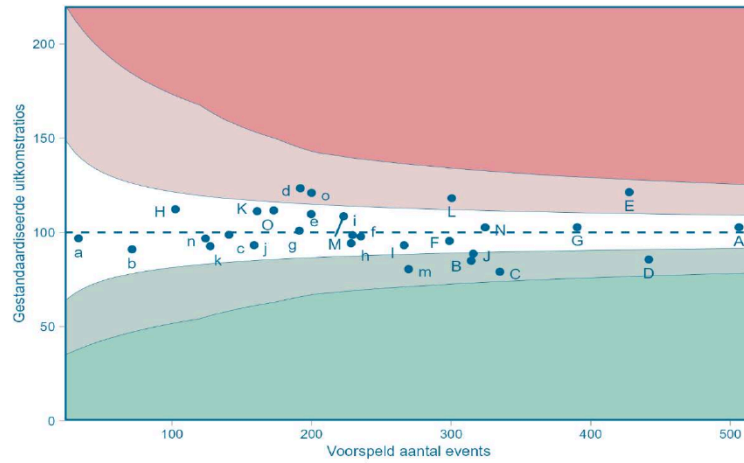
**Legenda**

95% BI bovengrens	A Amsterdam UMC	E Erasmus MC	I MCL	M Radboudumc	a ASZ	e JBZ	i Rijnstate	n ZorgSaam
99% BI bovengrens	B Amphia	F Haga	J MST	N UMCG	b CWZ	f Maasstad	j Tergooi	o Zuyderland
95% BI ondergrens	C St. Antonius	G Isala	K MUMC	O UMCU	c ETZ	g Meander	k Treant	
99% BI ondergrens	D Catharina	H LUMC	L OLVG		d HMC	h Noordwest	m VieCuri	

C-statistic = 0,75 (redelijk); geïncludeerde interventiejaren = 2019-Q3 2023.  
 Risicogecorrigeerd voor: cardiogene shock, chronische totale occlusie, diabetes mellitus, eerdere CABG, eerder myocardinfarct, geslacht, leeftijd, meervatslijden, nierinsufficiëntie, out of hospital cardiac arrest, type centrum en interventiejaar.  
 De gegevens onderliggend aan dit figuur, waaronder de geïncludeerde jaren per centrum, zijn terug te vinden op de website van Hart&Vaatacijfers in de tabel "compleetheid en ruwe percentages variabelen WHZ programma".

# 1-jaars mortaliteit - alle PCI

Coronairlijden - PCI - 1-jaars mortaliteit



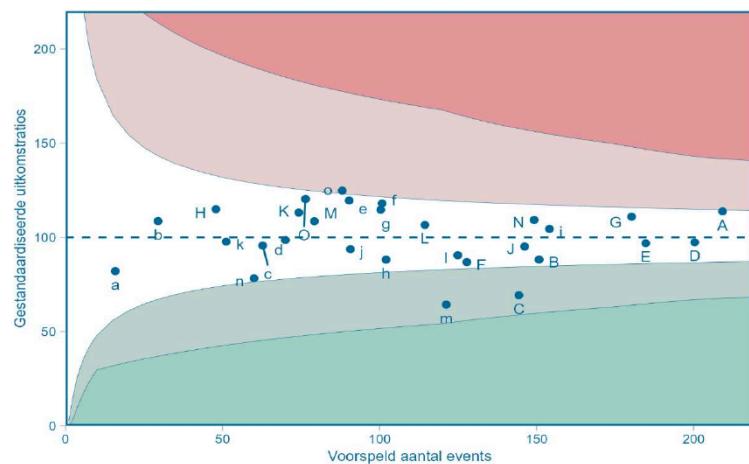
**Legenda**

95% BI bovengrens	A Amsterdam UMC	E Erasmus MC	I MCL	M Radboudumc	a ASZ	e JBZ	i Rijnstate	n ZorgSaam
99% BI bovengrens	B Amphia	F Haga	J MST	N UMCG	b CWZ	f Maastad	j Tergooi	o Zuyderland
95% BI ondergrens	C St. Antonius	G Isala	K MUMC	O UMCU	c ETZ	g Meander	k Treant	
99% BI ondergrens	D Catharina	H LUMC	L OLVG		d HMC	h Noordwest	m VieCuri	

C-statistic = 0,81 (goed); geïncludeerde interventiejaren = 2019-Q3 2022.  
 Risicogecorrigeerd voor: cardiogene shock, chronische totale occlusie, diabetes mellitus, eerdere CABG, eerder myocardiinfarct, geslacht, indicatie PCI, leeftijd, meervatslijden, nierinsufficiëntie, out of hospital cardiac arrest, type centrum en interventiejaar.  
 De gegevens onderliggend aan dit figuur, waaronder de geïncludeerde jaren per centrum, zijn terug te vinden op de website van Hart&Vaatcijfers in de tabel "compleetheid en ruwe percentages variabelen WHZ programma".

# 1-jaars mortaliteit - STEMI

Coronairlijden - PCI - 1-jaars mortaliteit - STEMI



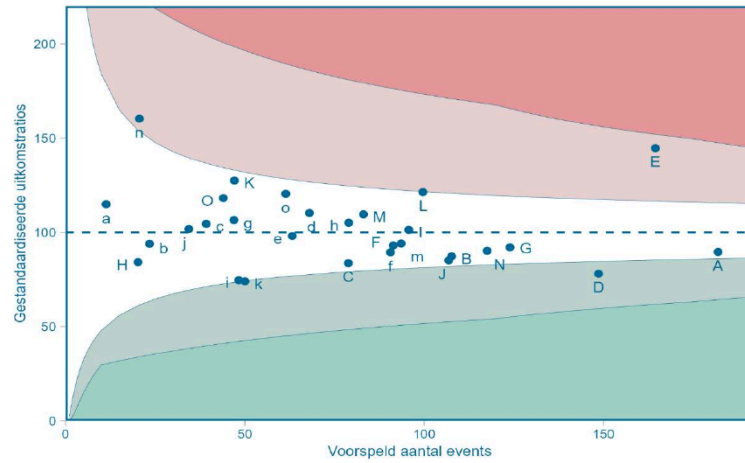
**Legenda**

95% BI bovengrens	A Amsterdam UMC	E Erasmus MC	I MCL	M Radboudumc	a ASZ	e JBZ	i Rijnstate	n ZorgSaam
99% BI bovengrens	B Amphia	F Haga	J MST	N UMCG	b CWZ	f Maastad	j Tergooi	o Zuyderland
95% BI ondergrens	C St. Antonius	G Isala	K MUMC	O UMCU	c ETZ	g Meander	k Treant	
99% BI ondergrens	D Catharina	H LUMC	L OLVG		d HMC	h Noordwest	m VieCuri	

C-statistic = 0,85 (goed); geïncludeerde interventiejaren = 2019-Q3 2022.  
 Risicogecorrigeerd voor: cardiogene shock, chronische totale occlusie, diabetes mellitus, eerdere CABG, eerder myocardiinfarct, geslacht, leeftijd, meervatslijden, nierinsufficiëntie, out of hospital cardiac arrest, type centrum en interventiejaar.  
 De gegevens onderliggend aan dit figuur, waaronder de geïncludeerde jaren per centrum, zijn terug te vinden op de website van Hart&Vaatacijfers in de tabel "compleetheid en ruwe percentages variabelen WHZ programma".

# 1-jaars mortaliteit - non-STEMI

Coronairlijden - PCI - 1-jaars mortaliteit - non-STEMI



**Legenda**

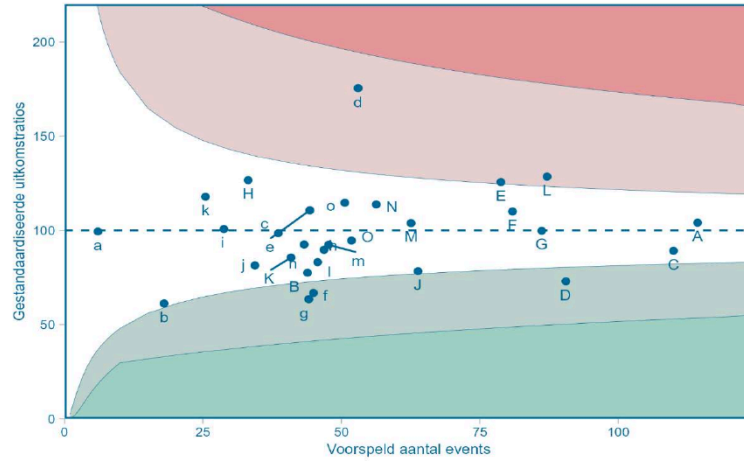
95% BI bovengrens	A Amsterdam UMC	E Erasmus MC	I MCL	M Radboudumc	a ASZ	e JBZ	i Rijnstate	n ZorgSaam
99% BI bovengrens	B Amphia	F Haga	J MST	N UMCG	b CWZ	f Maastad	j Tergooi	o Zuyderland
95% BI ondergrens	C St. Antonius	G Isala	K MUMC	O UMCU	c ETZ	g Meander	k Treant	
99% BI ondergrens	D Catharina	H LUMC	L OLVG		d HMC	h Noordwest	m VieCuri	

C-statistic = 0,80 (redelijk); geïncludeerde interventiejaren = 2019-Q3 2022.  
 Risicogecorrigeerd voor: cardiogene shock, chronische totale occlusie, diabetes mellitus, eerdere CABG, eerder myocardiinfarct, geslacht, leeftijd, meervatslijden, nierinsufficiëntie, out of hospital cardiac arrest, type centrum en interventiejaar.  
 De gegevens onderliggend aan dit figuur, waaronder de geïncludeerde jaren per centrum, zijn terug te vinden op de website van Hart&Vaatacijfers in de tabel "compleetheid en ruwe percentages variabelen WHZ programma".



# 1-jaars mortaliteit - electief

Coronairlijden - PCI - 1-jaars mortaliteit - electief



## Legenda

95% BI bovengrens	A Amsterdam UMC	E Erasmus MC	I MCL	M Radboudumc	a ASZ	e JBZ	i Rijnstate	n ZorgSaam
99% BI bovengrens	B Amphia	F Haga	J MST	N UMCG	b CWZ	f Maasstad	j Tergooi	o Zuyderland
95% BI ondergrens	C St. Antonius	G Isala	K MUMC	O UMCU	c ETZ	g Meander	k Treant	
99% BI ondergrens	D Catharina	H LUMC	L OLVG		d HMC	h Noordwest	m VieCuri	

C-statistic = 0,76 (redelijk); geïncludeerde interventiejaren = 2019-Q3 2022.

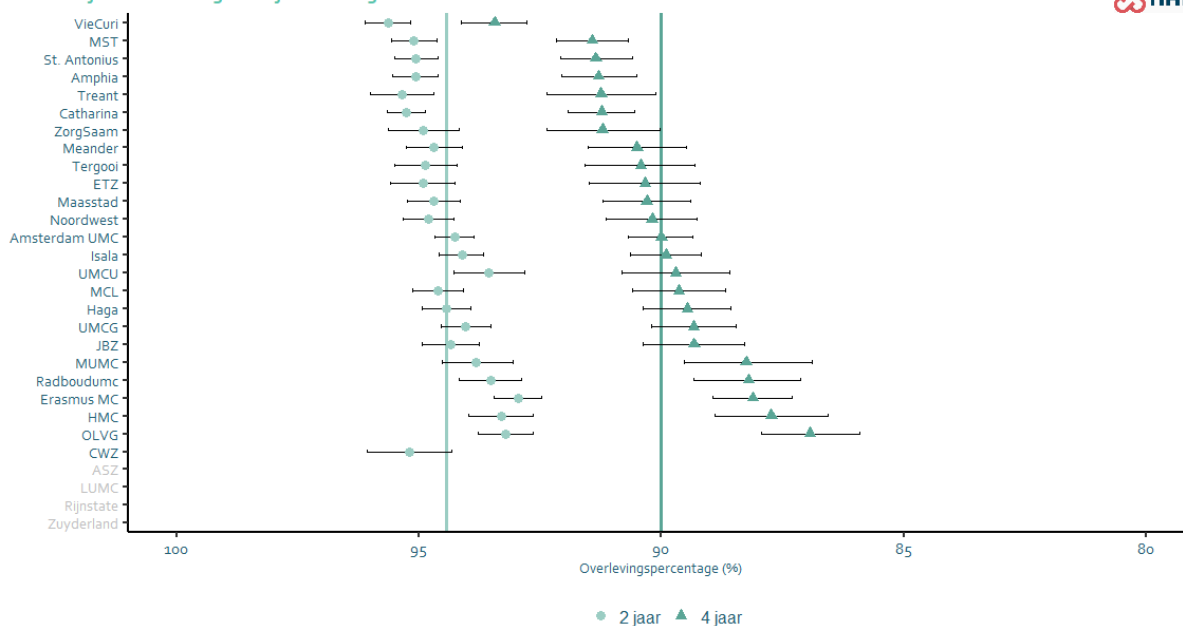
Risicogecorrigeerd voor: cardiogene shock, chronische totale occlusie, diabetes mellitus, eerdere CABG, eerder myocardiinfarct, geslacht, leeftijd, meervatslijden, nierinsufficiëntie, out of hospital cardiac arrest, type centrum en interventiejaar.

De gegevens onderliggend aan dit figuur, waaronder de geïncludeerde jaren per centrum, zijn terug te vinden op de website van Hart&Vaatacijfers in de tabel "compleetheid en ruwe percentages variabelen WHZ programma".

# Langetermijnoverleving



Coronairlijden - PCI - langetermijnoverleving



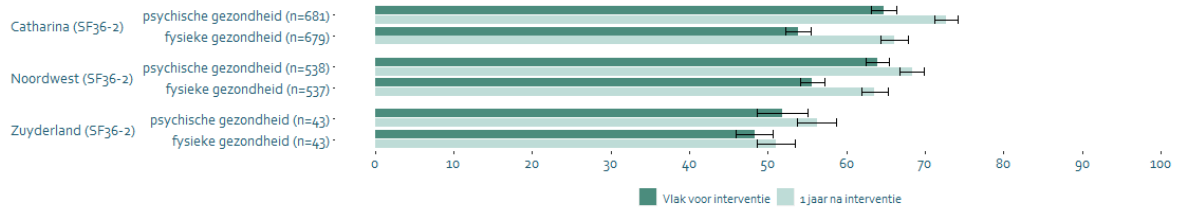
Geïnccludeerde interventie jaren = 2019-Q3 2023.  
 Risicocorrigeerd voor: cardiogene shock, chronische totale occlusie, diabetes mellitus, eerdere CABG, eerdere myocardinfarct, geslacht, indicatie PCI, leeftijd, meervatslijden, nierinsufficiëntie, out of hospital cardiac arrest, type centrum en interventiejaar.

ASZ neemt enkel vanaf interventiejaar 2022 deel, hierdoor zijn de langetermijntuitkomsten nog niet bekend.

CWZ neemt enkel vanaf interventiejaar 2021 deel, hierdoor zijn de 4 jaars uitkomsten nog niet bekend.

# Totaalscore kwaliteit van leven

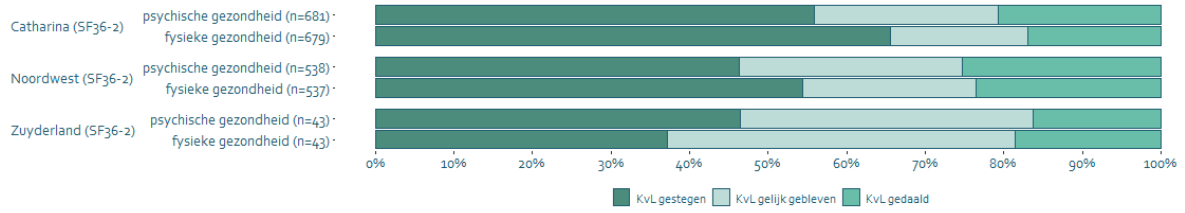
## Coronairlijden - PCI - totaalscore kwaliteit van leven



Geïnccludeerde interventiejaren = 2019-Q 3 2022

# % Verschillen kwaliteit van leven

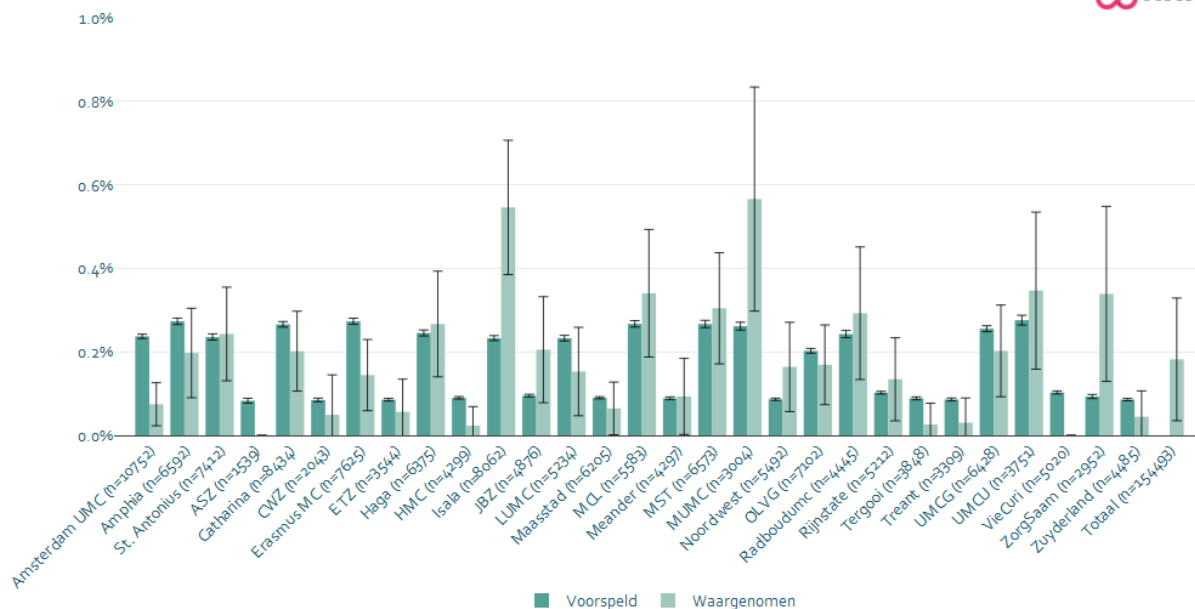
## Coronairlijden - PCI - % verschillen kwaliteit van leven



Geïnccludeerde interventiejaren = 2019-Q 3 2022

# Urgente hartchirurgie

## Coronairlijden - PCI - urgente hartchirurgie



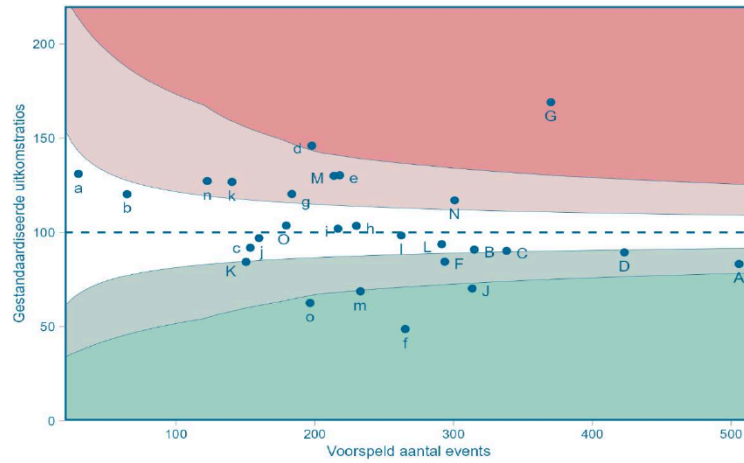
Geïnccludeerde interventiejaren = 2019-Q3 2023

Risicogecorrigeerd voor: cardiogene shock, chronische totale occlusie, diabetes mellitus, eerdere CABG, eerder myocardinfarct, geslacht, indicatie PCI, leeftijd, meervatslijden, nierinsufficiëntie, out of hospital cardiac arrest, type centrum en interventiejaar.

De gegevens onderliggend aan dit figuur, waaronder de geïnccludeerde jaren per centrum, zijn terug te vinden op de website van Hart&Vaatcijfers in de tabel 'compleetheid en ruwe percentages variabelen VBHC programma'.

# TVR binnen 1 jaar

Coronairlijden - PCI - TVR binnen 1 jaar



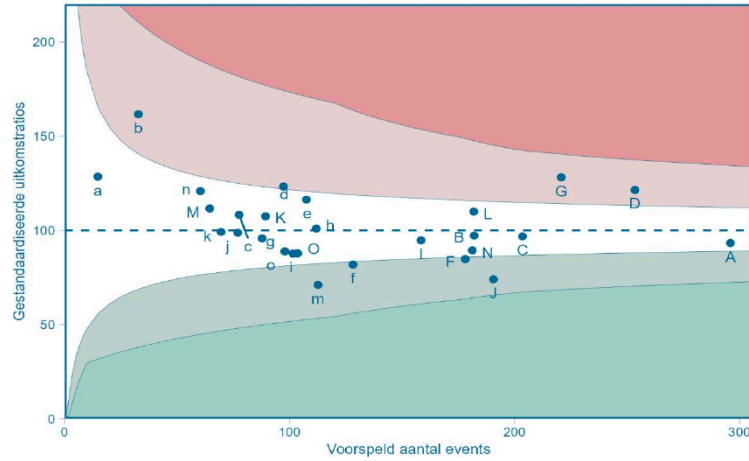
**Legenda**

95% BI bovengrens	A Amsterdam UMC	E Erasmus MC	I MCL	M Radboudumc	a ASZ	e JBZ	i Rijnstate	n ZorgSaam
99% BI bovengrens	B Amphia	F Haga	J MST	N UMCG	b CWZ	f Maasstad	j Tergooi	o Zuyderland
95% BI ondergrens	C St. Antonius	G Isala	K MUMC	O UMCU	c ETZ	g Meander	k Treant	
99% BI ondergrens	D Catharina	H LUMC	L OLVG		d HMC	h Noordwest	m VieCuri	

C-statistic = 0,65 (matig); geïncludeerde interventiejaren = 2019-Q3 2022.  
 Risicogecorrigeerd voor: cardiogene shock, chronische totale occlusie, diabetes mellitus, eerdere CABG, eerder myocardiinfarct, geslacht, indicatie PCI, leeftijd, meervatslijden, nierinsufficiëntie, out of hospital cardiac arrest, type centrum en interventiejaar.  
 De gegevens onderliggend aan dit figuur, waaronder de geïncludeerde jaren per centrum, zijn terug te vinden op de website van Hart&Vaatcijfers in de tabel "compleetheid en ruwe percentages variabelen WHZ programma".

# TVR (excl. staged procedures) binnen 1 jaar

Coronairlijden - PCI - TVR (excl. geplande gestageerde behandeling) binnen 1 jaar



### Legenda

95% BI bovengrens	A Amsterdam UMC	E Erasmus MC	I MCL	M Radboudumc	a ASZ	e JBZ	i Rijnstate	n ZorgSaam
99% BI bovengrens	B Amphia	F Haga	J MST	N UMCG	b CWZ	f Maastad	j Tergooi	o Zuyderland
95% BI ondergrens	C St. Antonius	G Isala	K MUMC	O UMCU	c ETZ	g Meander	k Treant	
99% BI ondergrens	D Catharina	H LUMC	L OLVG		d HMC	h Noordwest	m VieCuri	

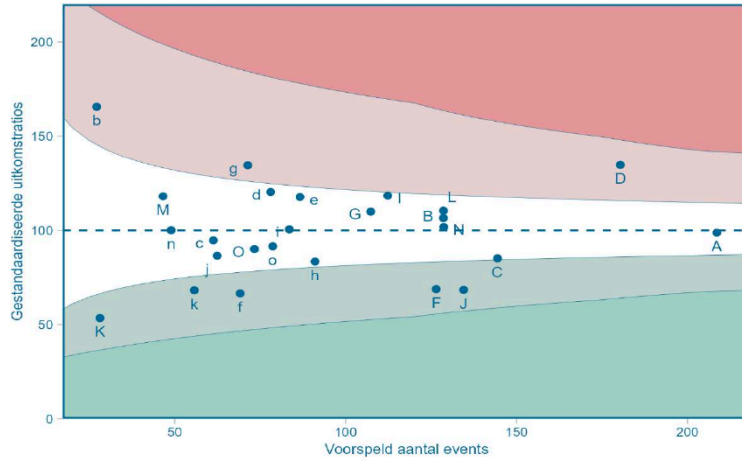
C-statistic = 0,64 (matig); geïncludeerde interventiejaren = 2019-Q3 2022.

Risicogecorrigeerd voor: cardiogene shock, chronische totale occlusie, diabetes mellitus, eerdere CABG, eerder myocardiinfarct, geslacht, indicatie PCI, leeftijd, meervatslijden, nierinsufficiëntie, out of hospital cardiac arrest, type centrum en interventiejaar.

De gegevens onderliggend aan dit figuur, waaronder de geïncludeerde jaren per centrum, zijn terug te vinden op de website van Hart&Vaatcijfers in de tabel "compleetheid en ruwe percentages variabelen WHZ programma".

# TLR binnen 1 jaar

Coronairlijden - PCI - TLR binnen 1 jaar



**Legenda**

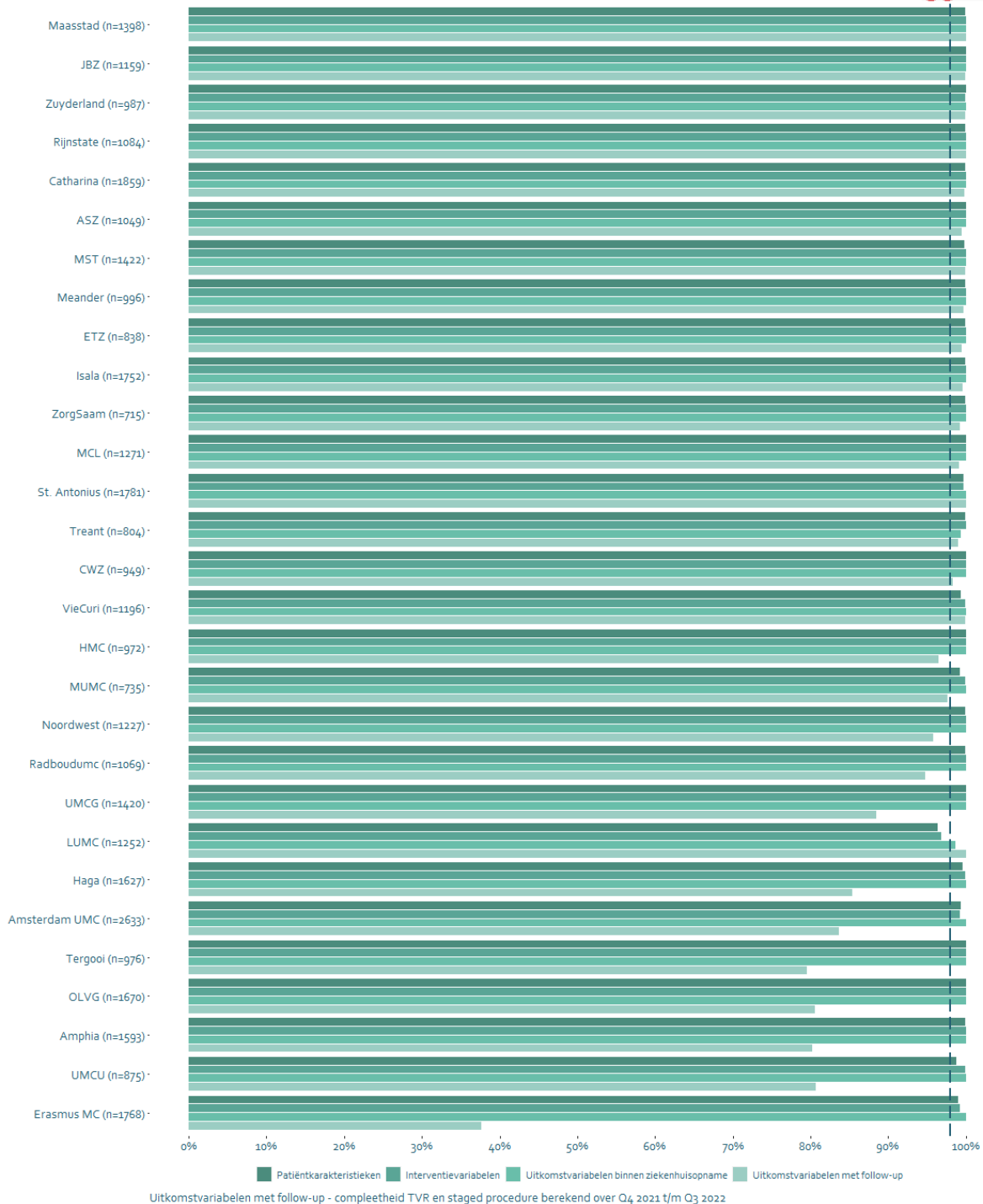
95% BI bovengrens	A Amsterdam UMC	E Erasmus MC	I MCL	M Radboudumc	a ASZ	e JBZ	i Rijnstate	n ZorgSaam
99% BI bovengrens	B Amphia	F Haga	J MST	N UMCG	b CWZ	f Maastad	j Tergooi	o Zuyderland
95% BI ondergrens	C St. Antonius	G Isala	K MUMC	O UMCU	c ETZ	g Meander	k Treant	
99% BI ondergrens	D Catharina	H LUMC	L OLVG		d HMC	h Noordwest	m VieCuri	

C-statistic = 0,63 (matig); geïncludeerde interventiejaren = 2019-Q3 2022.  
 Risicogecorrigeerd voor: cardiogene shock, chronische totale occlusie, diabetes mellitus, eerdere CABG, eerder myocardiinfarct, geslacht, indicatie PCI, leeftijd, meervatslijden, nierinsufficiëntie, out of hospital cardiac arrest, type centrum en interventiejaar.  
 De gegevens onderliggend aan dit figuur, waaronder de geïncludeerde jaren per centrum, zijn terug te vinden op de website van Hart&Vaatacijfers in de tabel "compleetheid en ruwe percentages variabelen WHZ programma".



# Compleetheid verplichte variabelen

Coronairlijden - PCI - compleetheid 2023 per centrum



# Compleetheid en ruwe percentages variabelen WHZ programma

Comaaflijst: PCI - uitkomstenvariabelen, peilcijfersvariabelen, interventievariabelen en compleetheid aangebouwde data

	Amsterdam UMC	Amphia	St. Antonius	ASZ	Carlsona	CZG	Erasmus MC	ETZ	Haga	UMC	Isala	JCZ	LIJNC	Maastricht	MCL	Mendel	MST	MUHC	Novum	OUZG	Radboudumc	Rijnstate	Tergooi	Trent	UMCG	UMCU	UVCut	ZorgStree	Zuyderland	Totaal	
100%	100%	100%	100%	100%	100%	100%	100%	100%	100%	100%	100%	100%	100%	100%	100%	100%	100%	100%	100%	100%	100%	100%	100%	100%	100%	100%	100%	100%	100%	100%	
90%	90%	90%	90%	90%	90%	90%	90%	90%	90%	90%	90%	90%	90%	90%	90%	90%	90%	90%	90%	90%	90%	90%	90%	90%	90%	90%	90%	90%	90%	90%	
80%	80%	80%	80%	80%	80%	80%	80%	80%	80%	80%	80%	80%	80%	80%	80%	80%	80%	80%	80%	80%	80%	80%	80%	80%	80%	80%	80%	80%	80%	80%	80%
70%	70%	70%	70%	70%	70%	70%	70%	70%	70%	70%	70%	70%	70%	70%	70%	70%	70%	70%	70%	70%	70%	70%	70%	70%	70%	70%	70%	70%	70%	70%	70%
60%	60%	60%	60%	60%	60%	60%	60%	60%	60%	60%	60%	60%	60%	60%	60%	60%	60%	60%	60%	60%	60%	60%	60%	60%	60%	60%	60%	60%	60%	60%	60%
50%	50%	50%	50%	50%	50%	50%	50%	50%	50%	50%	50%	50%	50%	50%	50%	50%	50%	50%	50%	50%	50%	50%	50%	50%	50%	50%	50%	50%	50%	50%	50%
40%	40%	40%	40%	40%	40%	40%	40%	40%	40%	40%	40%	40%	40%	40%	40%	40%	40%	40%	40%	40%	40%	40%	40%	40%	40%	40%	40%	40%	40%	40%	40%
30%	30%	30%	30%	30%	30%	30%	30%	30%	30%	30%	30%	30%	30%	30%	30%	30%	30%	30%	30%	30%	30%	30%	30%	30%	30%	30%	30%	30%	30%	30%	30%
20%	20%	20%	20%	20%	20%	20%	20%	20%	20%	20%	20%	20%	20%	20%	20%	20%	20%	20%	20%	20%	20%	20%	20%	20%	20%	20%	20%	20%	20%	20%	20%
10%	10%	10%	10%	10%	10%	10%	10%	10%	10%	10%	10%	10%	10%	10%	10%	10%	10%	10%	10%	10%	10%	10%	10%	10%	10%	10%	10%	10%	10%	10%	10%
0%	0%	0%	0%	0%	0%	0%	0%	0%	0%	0%	0%	0%	0%	0%	0%	0%	0%	0%	0%	0%	0%	0%	0%	0%	0%	0%	0%	0%	0%	0%	0%

1 jaar na start: UMCG, Interim met 0-1 jaar (0-1 jaar)  
 1 jaar na start: Radboudumc, Interim met 0-1 jaar (0-1 jaar)  
 1 jaar na start: Maastricht, Interim met 0-1 jaar (0-1 jaar)  
 1 jaar na start: Novum, Interim met 0-1 jaar (0-1 jaar)  
 1 jaar na start: UVCut, Interim met 0-1 jaar (0-1 jaar)  
 1 jaar na start: Zuyderland, Interim met 0-1 jaar (0-1 jaar)

Programma niet aangebouwd | Niet voldoende gegevens beschikbaar | Gegevens compleet