

Versie 26-06-2024

NHR Rapportage

PCI (Dotter)

2024



Inhoudsopgave

30-daagse mortaliteit - alle PCI	4
30-daagse mortaliteit - STEMI	5
30-daagse mortaliteit - non-STEMI	6
30-daagse mortaliteit - electief	7
1-jaars mortaliteit - alle PCI	8
1-jaars mortaliteit - STEMI	9
1-jaars mortaliteit - non-STEMI	10
1-jaars mortaliteit - electief	11
Langetermijnoverleving	12
Totaalscore kwaliteit van leven	13
% Verschillen kwaliteit van leven	14
Urgente hartchirurgie	15
TVR binnen 1 jaar	16
TVR (excl. staged procedures) binnen 1 jaar	17
TLR binnen 1 jaar	18
Compleetheid verplichte variabelen	19
Compleetheid en ruwe percentages variabelen WHZ programma	20

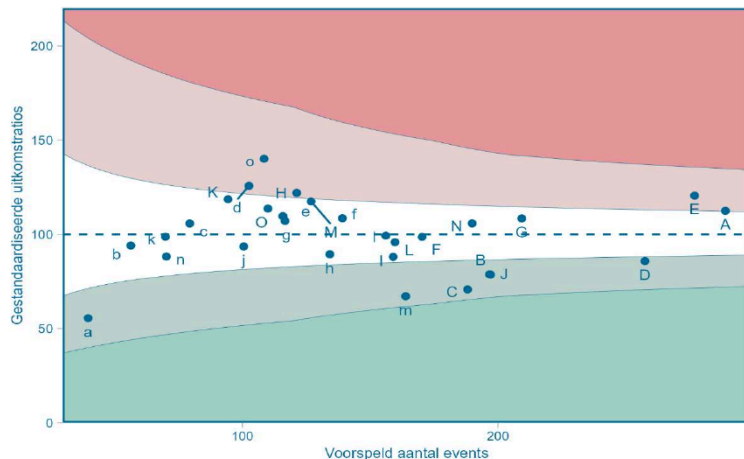
De gepresenteerde cijfers en figuren hebben als primaire doel om professionals inzicht te geven in patiëntrelevante resultaten van de zorg, waardoor zij aanknopingspunten kunnen zoeken en vinden voor verdere verbetering.

Meer informatie t.a.v. de gehanteerde statistische methode onderliggend aan de gepresenteerde cijfers en figuren, en de interpretatie hiervan staat beschreven in de [analysemethodiek van de NHR](#).

[De leeswijzer](#) geeft een toelichting op welke wijze de verschillende cijfers en figuren gelezen kunnen worden.

30-daagse mortaliteit - alle PCI

Coronairlijden - PCI - 30-daagse mortaliteit



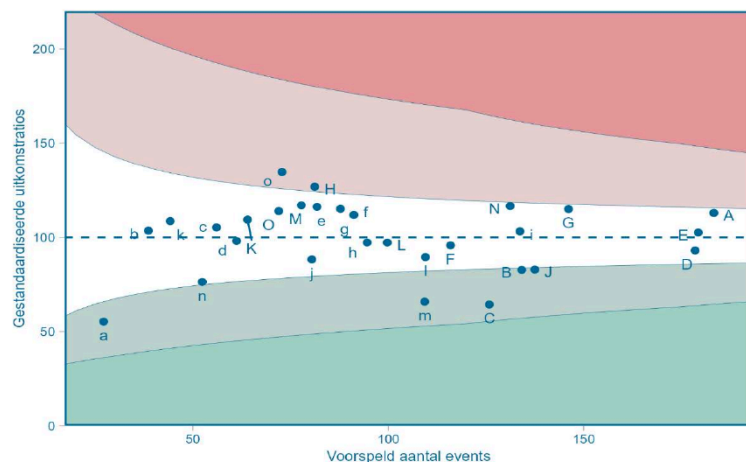
Legenda

95% BI bovengrens	A Amsterdam UMC	E Erasmus MC	I MCL	M Radboudumc	a ASZ	e JBZ	i Rijnstate	n ZorgSaam
99% BI bovengrens	B Amphia	F Haga	J MST	N UMCG	b CWZ	f Maasstad	j Tergooi	o Zuyderland
95% BI ondergrens	C St. Antonius	G Isala	K MUMC	O UMCU	c ETZ	g Meander	k Treant	
99% BI ondergrens	D Catharina	H LUMC	L OLVG		d HMC	h Noordwest	m VieCuri	

C-statistic = 0,88 (goed); geïncludeerde interventiejaren = 2019-Q3 2023.
 Risicogecorrigeerd voor: cardiogene shock, chronische totale occlusie, diabetes mellitus, eerdere CABG, eerder myocardiinfarct, geslacht, indicatie PCI, leeftijd, meervatslijden, nierinsufficiëntie, out of hospital cardiac arrest, type centrum en interventiejaar.
 De gegevens onderliggend aan dit figuur, waaronder de geïncludeerde jaren per centrum, zijn terug te vinden op de website van Hart&Vaatcijfers in de tabel "compleetheid en ruwe percentages variabelen WHZ programma".

30-daagse mortaliteit - STEMI

Coronairlijden - PCI - 30-daagse mortaliteit - STEMI



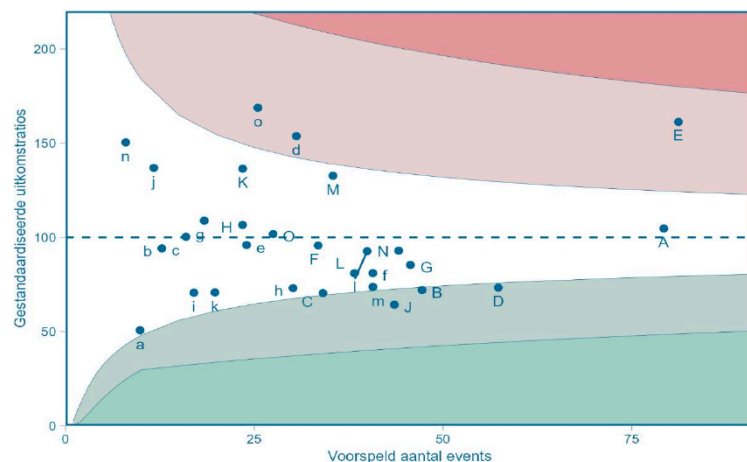
Legenda

95% BI bovengrens	A Amsterdam UMC	E Erasmus MC	I MCL	M Radboudumc	a ASZ	e JBZ	i Rijnstate	n ZorgSaam
99% BI bovengrens	B Amphia	F Haga	J MST	N UMCG	b CWZ	f Maasstad	j Tergooi	o Zuyderland
95% BI ondergrens	C St. Antonius	G Isala	K MUMC	O UMCU	c ETZ	g Meander	k Treant	
99% BI ondergrens	D Catharina	H LUMC	L OLVG		d HMC	h Noordwest	m VieCuri	

C-statistic = 0,88 (goed); geïncludeerde interventiejaren = 2019-Q3 2023.
 Risicogecorrigeerd voor: cardiogene shock, chronische totale occlusie, diabetes mellitus, eerdere CABG, eerder myocardiinfarct, geslacht, leeftijd, meervatslijden, nierinsufficiëntie, out of hospital cardiac arrest, type centrum en interventiejaar.
 De gegevens onderliggend aan dit figuur, waaronder de geïncludeerde jaren per centrum, zijn terug te vinden op de website van Hart&Vaatacijfers in de tabel "compleetheid en ruwe percentages variabelen WHZ programma".

30-daagse mortaliteit - non-STEMI

Coronairlijden - PCI - 30-daagse mortaliteit - non-STEMI



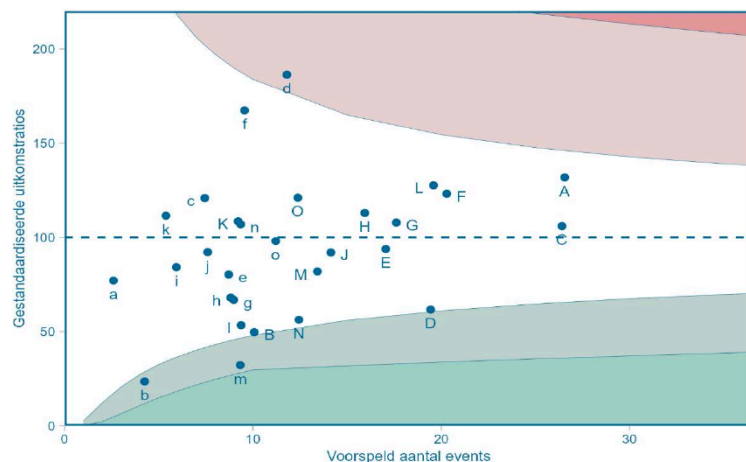
Legenda

95% BI bovengrens	A Amsterdam UMC	E Erasmus MC	I MCL	M Radboudumc	a ASZ	e JBZ	i Rijnstate	n ZorgSaam
99% BI bovengrens	B Amphia	F Haga	J MST	N UMCG	b CWZ	f Maasstad	j Tergooi	o Zuyderland
95% BI ondergrens	C St. Antonius	G Isala	K MUMC	O UMCU	c ETZ	g Meander	k Treant	
99% BI ondergrens	D Catharina	H LUMC	L OLVG		d HMC	h Noordwest	m VieCuri	

C-statistic = 0,83 (goed); geïnccludeerde interventiejaren = 2019-Q3 2023.
 Risicogecorrigeerd voor: cardiogene shock, chronische totale occlusie, diabetes mellitus, eerdere CABG, eerder myocardiinfarct, geslacht, leeftijd, meervatslijden, nierinsufficiëntie, out of hospital cardiac arrest, type centrum en interventiejaar.
 De gegevens onderliggend aan dit figuur, waaronder de geïnccludeerde jaren per centrum, zijn terug te vinden op de website van Hart&Vaatacijfers in de tabel "compleetheid en ruwe percentages variabelen WHZ programma".

30-daagse mortaliteit - electief

Coronairlijden - PCI - 30-daagse mortaliteit - electief



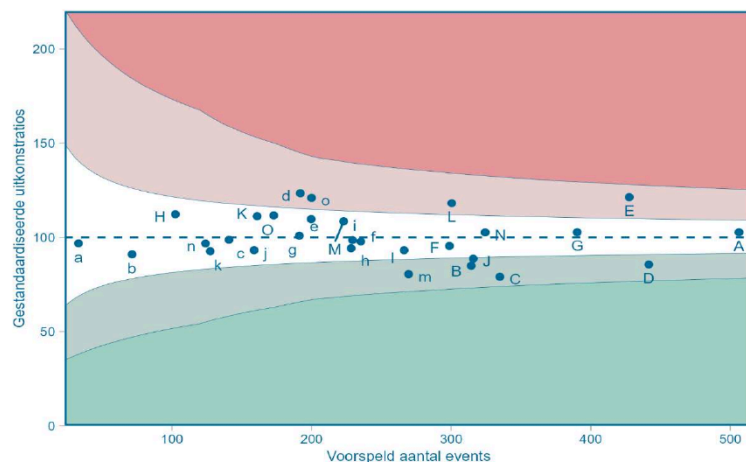
Legenda

95% BI bovengrens	A Amsterdam UMC	E Erasmus MC	I MCL	M Radboudumc	a ASZ	e JBZ	i Rijnstate	n ZorgSaam
99% BI bovengrens	B Amphia	F Haga	J MST	N UMCG	b CWZ	f Maasstad	j Tergooi	o Zuyderland
95% BI ondergrens	C St. Antonius	G Isala	K MUMC	O UMCU	c ETZ	g Meander	k Treant	
99% BI ondergrens	D Catharina	H LUMC	L OLVG		d HMC	h Noordwest	m VieCuri	

C-statistic = 0,75 (redelijk); geïncludeerde interventiejaren = 2019-Q3 2023.
 Risicogecorrigeerd voor: cardiogene shock, chronische totale occlusie, diabetes mellitus, eerdere CABG, eerder myocardinfarct, geslacht, leeftijd, meervatslijden, nierinsufficiëntie, out of hospital cardiac arrest, type centrum en interventiejaar.
 De gegevens onderliggend aan dit figuur, waaronder de geïncludeerde jaren per centrum, zijn terug te vinden op de website van Hart&Vaatcijfers in de tabel "compleetheid en ruwe percentages variabelen WHZ programma".

1-jaars mortaliteit - alle PCI

Coronairlijden - PCI - 1-jaars mortaliteit



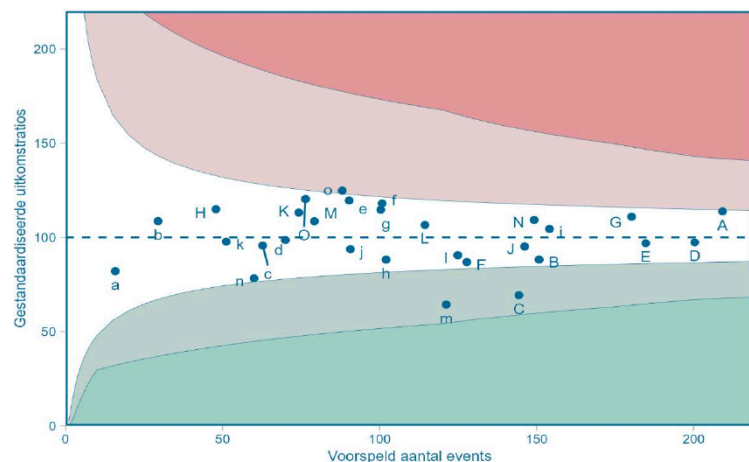
Legenda

95% BI bovengrens	A Amsterdam UMC	E Erasmus MC	I MCL	M Radboudumc	a ASZ	e JBZ	i Rijnstate	n ZorgSaam
99% BI bovengrens	B Amphia	F Haga	J MST	N UMCG	b CWZ	f Maasstad	j Tergooi	o Zuyderland
95% BI ondergrens	C St. Antonius	G Isala	K MUMC	O UMCU	c ETZ	g Meander	k Treant	
99% BI ondergrens	D Catharina	H LUMC	L OLVG		d HMC	h Noordwest	m VieCuri	

C-statistic = 0,81 (goed); geïncludeerde interventiejaren = 2019-Q3 2022.
 Risicogecorrigeerd voor: cardiogene shock, chronische totale occlusie, diabetes mellitus, eerdere CABG, eerder myocardiinfarct, geslacht, indicatie PCI, leeftijd, meervatslijden, nierinsufficiëntie, out of hospital cardiac arrest, type centrum en interventiejaar.
 De gegevens onderliggend aan dit figuur, waaronder de geïncludeerde jaren per centrum, zijn terug te vinden op de website van Hart&Vaatcijfers in de tabel "compleetheid en ruwe percentages variabelen WHZ programma".

1-jaars mortaliteit - STEMI

Coronairlijden - PCI - 1-jaars mortaliteit - STEMI



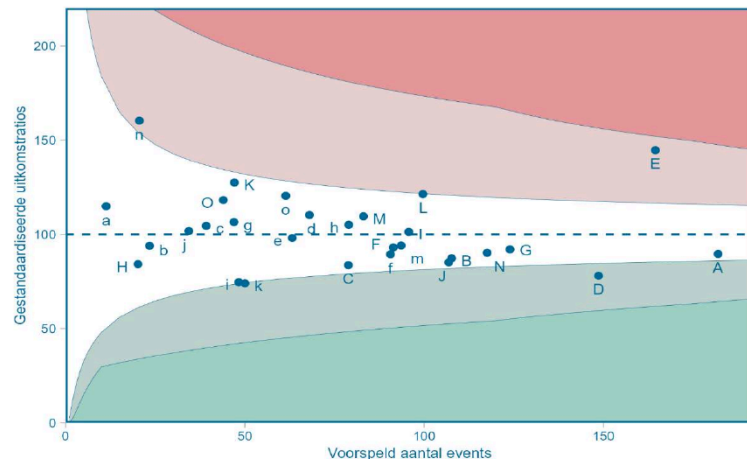
Legenda

95% BI bovengrens	A Amsterdam UMC	E Erasmus MC	I MCL	M Radboudumc	a ASZ	e JBZ	i Rijnstate	n ZorgSaam
99% BI bovengrens	B Amphia	F Haga	J MST	N UMCG	b CWZ	f Maastad	j Tergooi	o Zuyderland
95% BI ondergrens	C St. Antonius	G Isala	K MUMC	O UMCU	c ETZ	g Meander	k Treant	
99% BI ondergrens	D Catharina	H LUMC	L OLVG		d HMC	h Noordwest	m VieCuri	

C-statistic = 0,85 (goed); geïncludeerde interventiejaren = 2019-Q3 2022.
 Risicogecorrigeerd voor: cardiogene shock, chronische totale occlusie, diabetes mellitus, eerdere CABG, eerder myocardiinfarct, geslacht, leeftijd, meervatslijden, nierinsufficiëntie, out of hospital cardiac arrest, type centrum en interventiejaar.
 De gegevens onderliggend aan dit figuur, waaronder de geïncludeerde jaren per centrum, zijn terug te vinden op de website van Hart&Vaatcijfers in de tabel "compleetheid en ruwe percentages variabelen WHZ programma".

1-jaars mortaliteit - non-STEMI

Coronairlijden - PCI - 1-jaars mortaliteit - non-STEMI



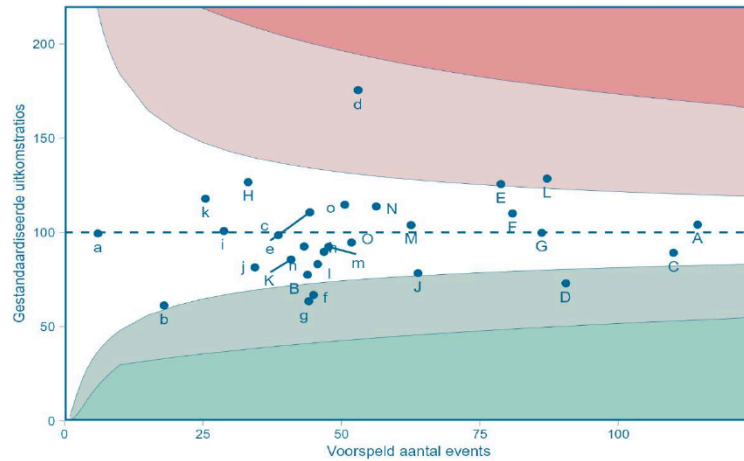
Legenda

95% BI bovengrens	A Amsterdam UMC	E Erasmus MC	I MCL	M Radboudumc	a ASZ	e JBZ	i Rijnstate	n ZorgSaam
99% BI bovengrens	B Amphia	F Haga	J MST	N UMCG	b CWZ	f Maastad	j Tergooi	o Zuyderland
95% BI ondergrens	C St. Antonius	G Isala	K MUMC	O UMCU	c ETZ	g Meander	k Treant	
99% BI ondergrens	D Catharina	H LUMC	L OLVG		d HMC	h Noordwest	m VieCuri	

C-statistic = 0,80 (redelijk); geïncludeerde interventiejaren = 2019-Q3 2022.
 Risicogecorrigeerd voor: cardiogene shock, chronische totale occlusie, diabetes mellitus, eerdere CABG, eerder myocardiinfarct, geslacht, leeftijd, meervatslijden, nierinsufficiëntie, out of hospital cardiac arrest, type centrum en interventiejaar.
 De gegevens onderliggend aan dit figuur, waaronder de geïncludeerde jaren per centrum, zijn terug te vinden op de website van Hart&Vaatcijfers in de tabel "completeheid en ruwe percentages variabelen WHZ programma".

1-jaars mortaliteit - electief

Coronairlijden - PCI - 1-jaars mortaliteit - electief



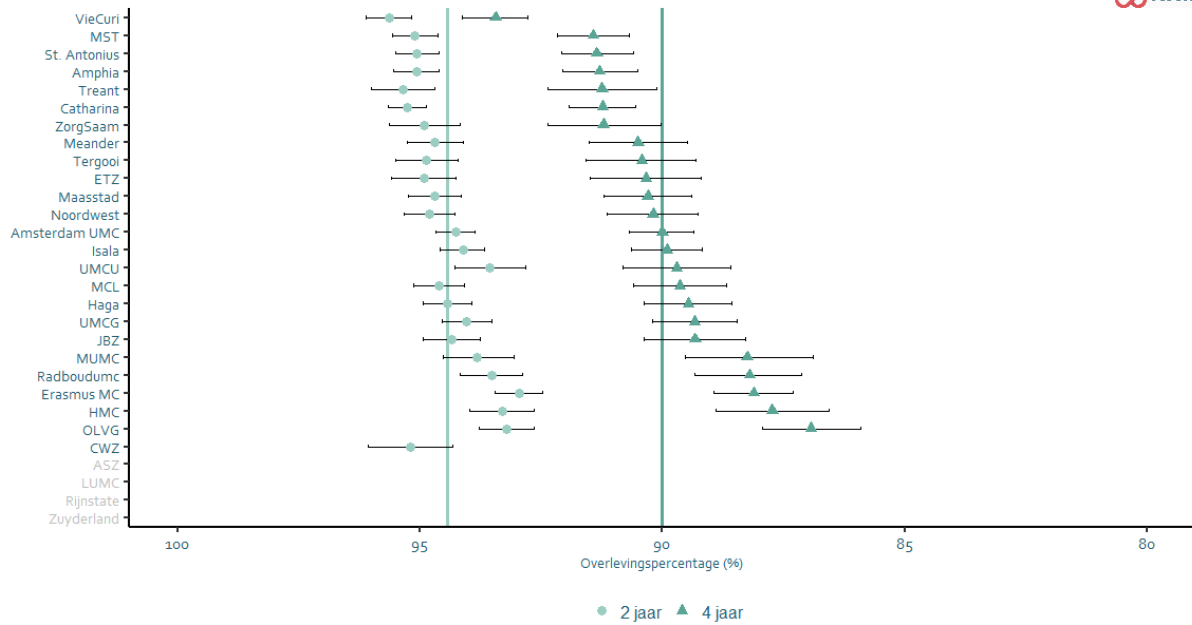
Legenda

95% BI bovengrens	A Amsterdam UMC	E Erasmus MC	I MCL	M Radboudumc	a ASZ	e JBZ	i Rijnstate	n ZorgSaam
99% BI bovengrens	B Amphia	F Haga	J MST	N UMCG	b CWZ	f Maastad	j Tergooi	o Zuyderland
95% BI ondergrens	C St. Antonius	G Isala	K MUMC	O UMCU	c ETZ	g Meander	k Treant	
99% BI ondergrens	D Catharina	H LUMC	L OLVG		d HMC	h Noordwest	m VieCuri	

C-statistic = 0,76 (redelijk); geïncludeerde interventiejaren = 2019-Q3 2022.
 Risicogecorrigeerd voor: cardiogene shock, chronische totale occlusie, diabetes mellitus, eerdere CABG, eerder myocardiinfarct, geslacht, leeftijd, meervatslijden, nierinsufficiëntie, out of hospital cardiac arrest, type centrum en interventiejaar.
 De gegevens onderliggend aan dit figuur, waaronder de geïncludeerde jaren per centrum, zijn terug te vinden op de website van Hart&Vaatacijfers in de tabel "compleetheid en ruwe percentages variabelen WHZ programma".

Langetermijnoverleving

Coronairlijden - PCI - langetermijnoverleving



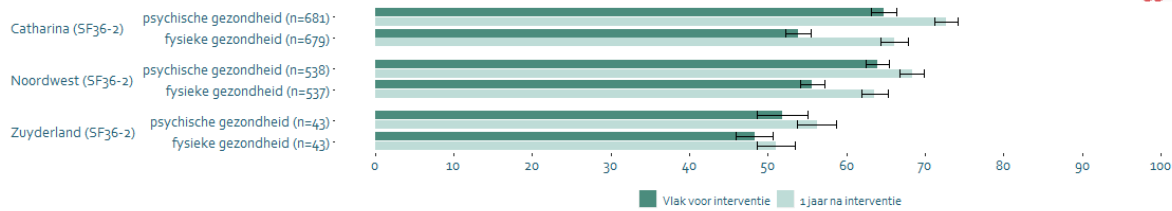
Geïnccludeerde interventie jaren = 2019-Q3 2023.
 Risicocorrigeerd voor: cardiogene shock, chronische totale occlusie, diabetes mellitus, eerdere CABG, eerdere myocardinfarct, geslacht, indicatie PCI, leeftijd, meervatslijden, nierinsufficiëntie, out of hospital cardiac arrest, type centrum en interventiejaar.

ASZ neemt enkel vanaf interventiejaar 2022 deel, hierdoor zijn de langetermijnuitkomsten nog niet bekend.

CWZ neemt enkel vanaf interventiejaar 2021 deel, hierdoor zijn de 4 jaars uitkomsten nog niet bekend.

Totaalscore kwaliteit van leven

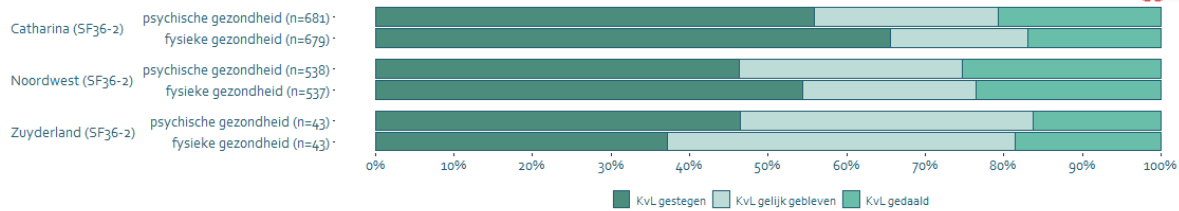
Coronairlijden - PCI - totaalscore kwaliteit van leven



Geïnccludeerde interventiejaren = 2019-Q 3 2022

% Verschillen kwaliteit van leven

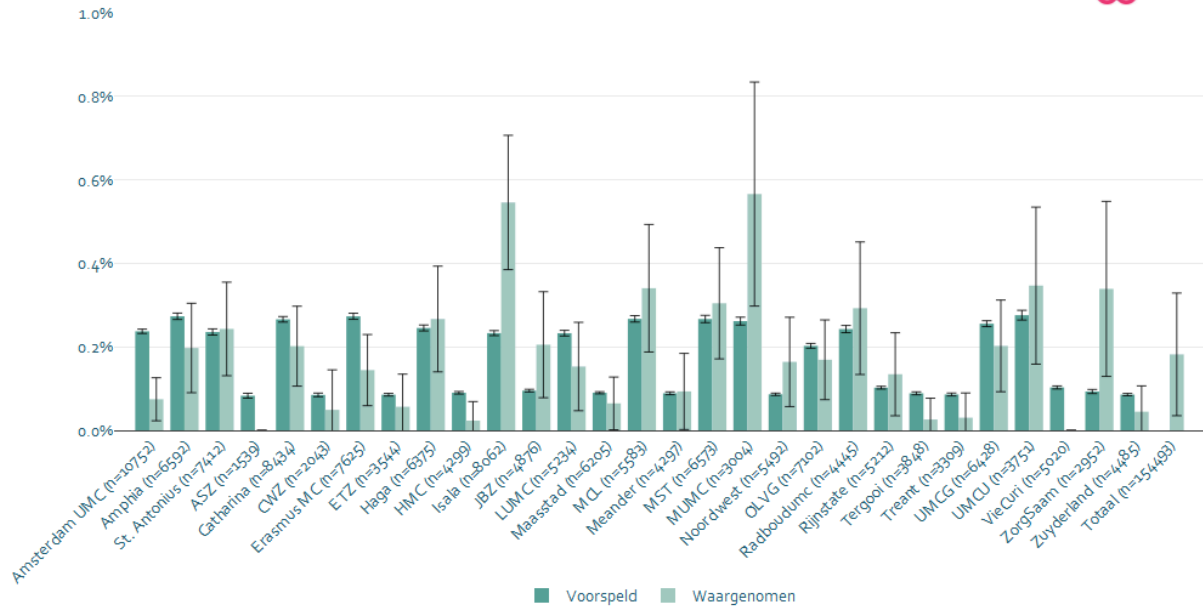
Coronairlijden - PCI - % verschillen kwaliteit van leven



Geïnccludeerde interventiejaren = 2019-Q 3 2022

Urgente hartchirurgie

Coronairlijden - PCI - urgente hartchirurgie



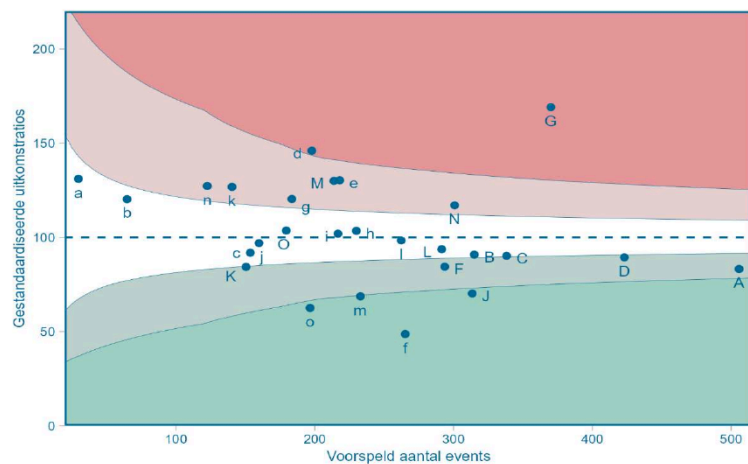
Geïnccludeerde interventiejaren = 2019-Q3 2023

Risicogecorrigeerd voor: cardiogene shock, chronische totale occlusie, diabetes mellitus, eerdere CABG, eerder myocardinfarct, geslacht, indicatie PCI, leeftijd, meervatslijden, nierinsufficiëntie, out of hospital cardiac arrest, type centrum en interventiejaar.

De gegevens onderliggend aan dit figuur, waaronder de geïnccludeerde jaren per centrum, zijn terug te vinden op de website van Hart&Vaatcijfers in de tabel 'compleetheid en ruwe percentages variabelen VBHC programma'.

TVR binnen 1 jaar

Coronairlijden - PCI - TVR binnen 1 jaar



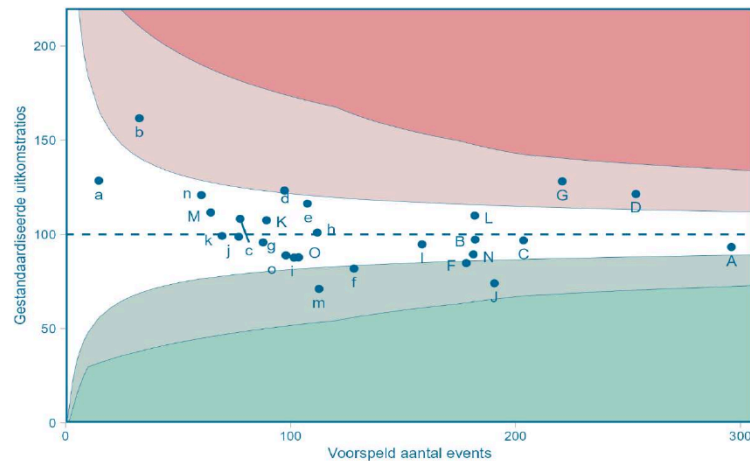
Legenda

95% BI bovengrens	A Amsterdam UMC	E Erasmus MC	I MCL	M Radboudumc	a ASZ	e JBZ	i Rijnstate	n ZorgSaam
99% BI bovengrens	B Amphia	F Haga	J MST	N UMCG	b CWZ	f Maastad	j Tergooi	o Zuyderland
95% BI ondergrens	C St. Antonius	G Isala	K MUMC	O UMCU	c ETZ	g Meander	k Treant	
99% BI ondergrens	D Catharina	H LUMC	L OLVG		d HMC	h Noordwest	m VieCuri	

C-statistic = 0,65 (matig); geïncludeerde interventiejaren = 2019-Q3 2022.
 Risicogecorrigeerd voor: cardiogene shock, chronische totale occlusie, diabetes mellitus, eerdere CABG, eerder myocardiinfarct, geslacht, indicatie PCI, leeftijd, meervatslijden, nierinsufficiëntie, out of hospital cardiac arrest, type centrum en interventiejaar.
 De gegevens onderliggend aan dit figuur, waaronder de geïncludeerde jaren per centrum, zijn terug te vinden op de website van Hart&Vaatcijfers in de tabel "compleetheid en ruwe percentages variabelen WHZ programma".

TVR (excl. staged procedures) binnen 1 jaar

Coronairlijden - PCI - TVR (excl. geplande gestageerde behandeling) binnen 1 jaar



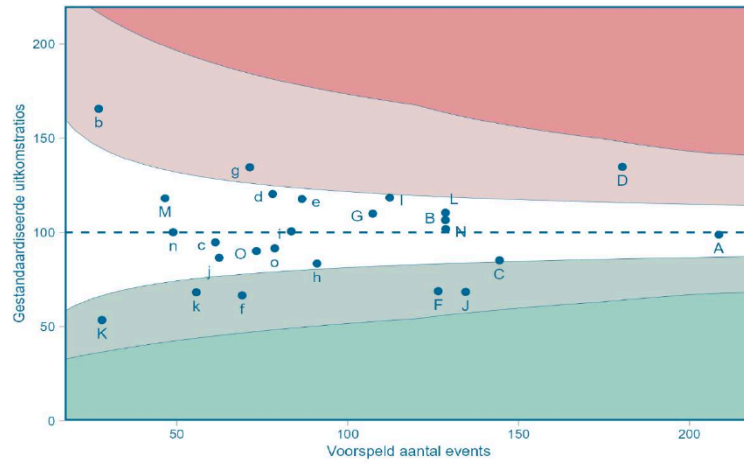
Legenda

95% BI bovengrens	A Amsterdam UMC	E Erasmus MC	I MCL	M Radboudumc	a ASZ	e JBZ	i Rijnstate	n ZorgSaam
99% BI bovengrens	B Amphia	F Haga	J MST	N UMCG	b CWZ	f Maastad	j Tergooi	o Zuyderland
95% BI ondergrens	C St. Antonius	G Isala	K MUMC	O UMCU	c ETZ	g Meander	k Treant	
99% BI ondergrens	D Catharina	H LUMC	L OLVG		d HMC	h Noordwest	m VieCuri	

C-statistic = 0,64 (matig); geïncludeerde interventiejaren = 2019-Q3 2022.
 Risicogecorrigeerd voor: cardiogene shock, chronische totale occlusie, diabetes mellitus, eerdere CABG, eerder myocardiinfarct, geslacht, indicatie PCI, leeftijd, meervatslijden, nierinsufficiëntie, out of hospital cardiac arrest, type centrum en interventiejaar.
 De gegevens onderliggend aan dit figuur, waaronder de geïncludeerde jaren per centrum, zijn terug te vinden op de website van Hart&Vaatcijfers in de tabel "compleetheid en ruwe percentages variabelen WHZ programma".

TLR binnen 1 jaar

Coronairlijden - PCI - TLR binnen 1 jaar

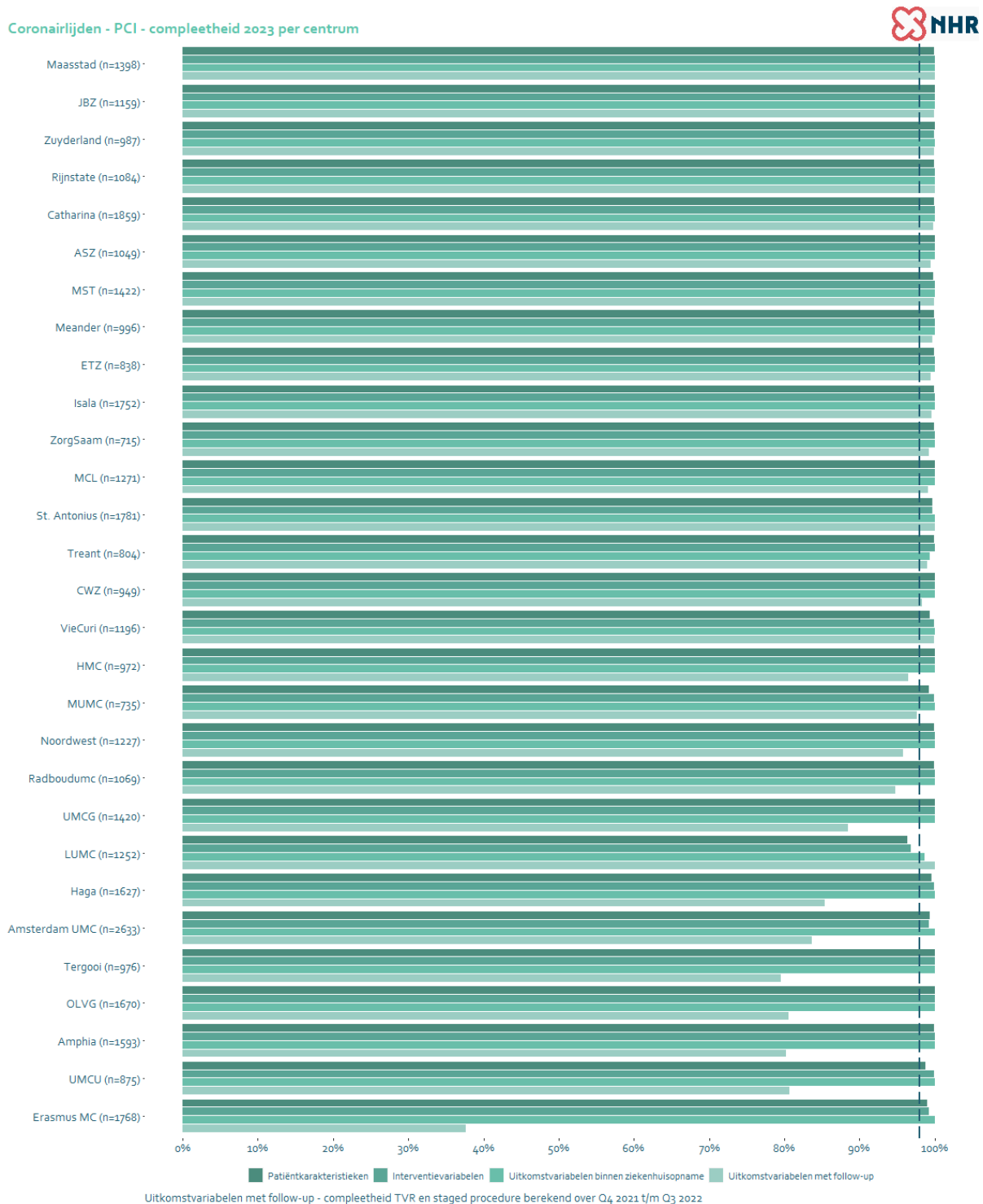


Legenda

95% BI bovengrens	A Amsterdam UMC	E Erasmus MC	I MCL	M Radboudumc	a ASZ	e JBZ	i Rijnstate	n ZorgSaam
99% BI bovengrens	B Amphia	F Haga	J MST	N UMCG	b CWZ	f Maastad	j Tergooi	o Zuyderland
95% BI ondergrens	C St. Antonius	G Isala	K MUMC	O UMCU	c ETZ	g Meander	k Treant	
99% BI ondergrens	D Catharina	H LUMC	L OLVG		d HMC	h Noordwest	m VieCuri	

C-statistic = 0,63 (matig); geïncludeerde interventiejaren = 2019-Q3 2022.
 Risicogecorrigeerd voor: cardiogene shock, chronische totale occlusie, diabetes mellitus, eerdere CABG, eerder myocardiinfarct, geslacht, indicatie PCI, leeftijd, meervatslijden, nierinsufficiëntie, out of hospital cardiac arrest, type centrum en interventiejaar.
 De gegevens onderliggend aan dit figuur, waaronder de geïncludeerde jaren per centrum, zijn terug te vinden op de website van Hart&Vaatcijfers in de tabel "compleetheid en ruwe percentages variabelen WHZ programma".

Compleetheid verplichte variabelen



Compleetheid en ruwe percentages variabelen WHZ programma

Comaaflijden: P01 - uitkomstenvariabelen, peilindicatorenvariabelen, interventievariabelen en compleetheid aangeleverde data

	Amstelred UMC	Amphia	St. Antonius	ASZ	Carlissa	CZG	Erasmus MC	ETZ	Haga	IBC	Isala	JRC	LUMC	Maastricht	MCL	Mevander	MST	MUHC	Novum	OUIS	Radboudumc	Rijndijk	Tergooit	Trent	UMCG	UMCU	UVCut	ZorgStree	Zuyderland	Totaal
Uitkomstenvariabelen																														
GEZONDHEIDSGESTATUS/BREK T. BEHOUDEN																														
Gezondheidsstatus	1,0%	1,0%	1,0%	1,0%	1,0%	1,0%	1,0%	1,0%	1,0%	1,0%	1,0%	1,0%	1,0%	1,0%	1,0%	1,0%	1,0%	1,0%	1,0%	1,0%	1,0%	1,0%	1,0%	1,0%	1,0%	1,0%	1,0%	1,0%	1,0%	
Gezondheidsbrek	0,0%	0,0%	0,0%	0,0%	0,0%	0,0%	0,0%	0,0%	0,0%	0,0%	0,0%	0,0%	0,0%	0,0%	0,0%	0,0%	0,0%	0,0%	0,0%	0,0%	0,0%	0,0%	0,0%	0,0%	0,0%	0,0%	0,0%	0,0%	0,0%	
Gezondheidsverschillen																														
MAAT VAN HERSTELT. GEZONDHEID																														
Herstel indicatoren																														
Herstel score	1,0%	1,0%	1,0%	1,0%	1,0%	1,0%	1,0%	1,0%	1,0%	1,0%	1,0%	1,0%	1,0%	1,0%	1,0%	1,0%	1,0%	1,0%	1,0%	1,0%	1,0%	1,0%	1,0%	1,0%	1,0%	1,0%	1,0%	1,0%	1,0%	
Tijd herstel 1 jaar	1,0%	1,0%	1,0%	1,0%	1,0%	1,0%	1,0%	1,0%	1,0%	1,0%	1,0%	1,0%	1,0%	1,0%	1,0%	1,0%	1,0%	1,0%	1,0%	1,0%	1,0%	1,0%	1,0%	1,0%	1,0%	1,0%	1,0%	1,0%	1,0%	
Tijd herstel (gepland) tot 1 jaar	1,0%	1,0%	1,0%	1,0%	1,0%	1,0%	1,0%	1,0%	1,0%	1,0%	1,0%	1,0%	1,0%	1,0%	1,0%	1,0%	1,0%	1,0%	1,0%	1,0%	1,0%	1,0%	1,0%	1,0%	1,0%	1,0%	1,0%	1,0%	1,0%	
Tijd herstel 1 jaar	1,0%	1,0%	1,0%	1,0%	1,0%	1,0%	1,0%	1,0%	1,0%	1,0%	1,0%	1,0%	1,0%	1,0%	1,0%	1,0%	1,0%	1,0%	1,0%	1,0%	1,0%	1,0%	1,0%	1,0%	1,0%	1,0%	1,0%	1,0%	1,0%	
Interventievariabelen																														
Comorbiditeit																														
Comorbiditeit	1,0%	1,0%	1,0%	1,0%	1,0%	1,0%	1,0%	1,0%	1,0%	1,0%	1,0%	1,0%	1,0%	1,0%	1,0%	1,0%	1,0%	1,0%	1,0%	1,0%	1,0%	1,0%	1,0%	1,0%	1,0%	1,0%	1,0%	1,0%	1,0%	
Diagnostische tests/beknopt																														
Diagnostische tests/beknopt	1,0%	1,0%	1,0%	1,0%	1,0%	1,0%	1,0%	1,0%	1,0%	1,0%	1,0%	1,0%	1,0%	1,0%	1,0%	1,0%	1,0%	1,0%	1,0%	1,0%	1,0%	1,0%	1,0%	1,0%	1,0%	1,0%	1,0%	1,0%	1,0%	
Diagnostische tests/uitgebreid																														
Diagnostische tests/uitgebreid	1,0%	1,0%	1,0%	1,0%	1,0%	1,0%	1,0%	1,0%	1,0%	1,0%	1,0%	1,0%	1,0%	1,0%	1,0%	1,0%	1,0%	1,0%	1,0%	1,0%	1,0%	1,0%	1,0%	1,0%	1,0%	1,0%	1,0%	1,0%	1,0%	
Behandeling																														
Behandeling	1,0%	1,0%	1,0%	1,0%	1,0%	1,0%	1,0%	1,0%	1,0%	1,0%	1,0%	1,0%	1,0%	1,0%	1,0%	1,0%	1,0%	1,0%	1,0%	1,0%	1,0%	1,0%	1,0%	1,0%	1,0%	1,0%	1,0%	1,0%	1,0%	
Behandeling (gepland)																														
Behandeling (gepland)	1,0%	1,0%	1,0%	1,0%	1,0%	1,0%	1,0%	1,0%	1,0%	1,0%	1,0%	1,0%	1,0%	1,0%	1,0%	1,0%	1,0%	1,0%	1,0%	1,0%	1,0%	1,0%	1,0%	1,0%	1,0%	1,0%	1,0%	1,0%	1,0%	
Behandeling (niet-gepland)																														
Behandeling (niet-gepland)	1,0%	1,0%	1,0%	1,0%	1,0%	1,0%	1,0%	1,0%	1,0%	1,0%	1,0%	1,0%	1,0%	1,0%	1,0%	1,0%	1,0%	1,0%	1,0%	1,0%	1,0%	1,0%	1,0%	1,0%	1,0%	1,0%	1,0%	1,0%	1,0%	
Medicatie																														
Medicatie	1,0%	1,0%	1,0%	1,0%	1,0%	1,0%	1,0%	1,0%	1,0%	1,0%	1,0%	1,0%	1,0%	1,0%	1,0%	1,0%	1,0%	1,0%	1,0%	1,0%	1,0%	1,0%	1,0%	1,0%	1,0%	1,0%	1,0%	1,0%	1,0%	
Medicatie (gepland)																														
Medicatie (gepland)	1,0%	1,0%	1,0%	1,0%	1,0%	1,0%	1,0%	1,0%	1,0%	1,0%	1,0%	1,0%	1,0%	1,0%	1,0%	1,0%	1,0%	1,0%	1,0%	1,0%	1,0%	1,0%	1,0%	1,0%	1,0%	1,0%	1,0%	1,0%	1,0%	
Medicatie (niet-gepland)																														
Medicatie (niet-gepland)	1,0%	1,0%	1,0%	1,0%	1,0%	1,0%	1,0%	1,0%	1,0%	1,0%	1,0%	1,0%	1,0%	1,0%	1,0%	1,0%	1,0%	1,0%	1,0%	1,0%	1,0%	1,0%	1,0%	1,0%	1,0%	1,0%	1,0%	1,0%	1,0%	
Overlevingsanalyse																														
Overlevingsanalyse	1,0%	1,0%	1,0%	1,0%	1,0%	1,0%	1,0%	1,0%	1,0%	1,0%	1,0%	1,0%	1,0%	1,0%	1,0%	1,0%	1,0%	1,0%	1,0%	1,0%	1,0%	1,0%	1,0%	1,0%	1,0%	1,0%	1,0%	1,0%	1,0%	
Interventievariabelen																														
Behandeling (gepland)																														
Behandeling (gepland)	1,0%	1,0%	1,0%	1,0%	1,0%	1,0%	1,0%	1,0%	1,0%	1,0%	1,0%	1,0%	1,0%	1,0%	1,0%	1,0%	1,0%	1,0%	1,0%	1,0%	1,0%	1,0%	1,0%	1,0%	1,0%	1,0%	1,0%	1,0%	1,0%	
Behandeling (niet-gepland)																														
Behandeling (niet-gepland)	1,0%	1,0%	1,0%	1,0%	1,0%	1,0%	1,0%	1,0%	1,0%	1,0%	1,0%	1,0%	1,0%	1,0%	1,0%	1,0%	1,0%	1,0%	1,0%	1,0%	1,0%	1,0%	1,0%	1,0%	1,0%	1,0%	1,0%	1,0%	1,0%	
Opname																														
Opname	1,0%	1,0%	1,0%	1,0%	1,0%	1,0%	1,0%	1,0%	1,0%	1,0%	1,0%	1,0%	1,0%	1,0%	1,0%	1,0%	1,0%	1,0%	1,0%	1,0%	1,0%	1,0%	1,0%	1,0%	1,0%	1,0%	1,0%	1,0%	1,0%	

* 1 jaar na afloop: UMCG: Internaf mee (0-1 jaar) (0-1 jaar)
 * 1 jaar na afloop: Radboudumc: Internaf mee (0-1 jaar) (0-1 jaar)
 * 1 jaar na afloop: Isala: Internaf mee (0-1 jaar) (0-1 jaar)
 * 1 jaar na afloop: Maastricht: Internaf mee (0-1 jaar) (0-1 jaar)
 * 1 jaar na afloop: Novum: Internaf mee (0-1 jaar) (0-1 jaar)
 * 1 jaar na afloop: St. Antonius: Internaf mee (0-1 jaar) (0-1 jaar)
 * 1 jaar na afloop: UVCut: Internaf mee (0-1 jaar) (0-1 jaar)

Legend: █ gegevens niet aangeleverd █ niet voldoende gegevens beschikbaar █ gegevens compleet