

# Jaarcijfers

**Hartfalen**

**2022**

# Inhoudsopgave

Basiscijfers hartfalen 2022	4
Sterfte	5
Prognose	9
Ziekenhuisopnamen	11
Dagopnamen	13

In dit hoofdstuk worden de jaarcijfers met betrekking tot sterfte, ziekenhuisopnames en behandelingen gepresenteerd, uitgesplitst naar leeftijd en geslacht. Naast de cijfers van het betreffende jaar worden ook meerjarige trends gepresenteerd om ontwikkelingen inzichtelijk te maken. Deze gegevens bieden een uitgebreid beeld van de impact hart- en vaatziekten en vormen een belangrijke basis voor beleidsvorming en zorgverbetering.

## Basiscijfers hartfalen 2022

Y. Koop<sup>1,2</sup>, R.H. Wimmers<sup>1</sup>, M.L. Bots<sup>2</sup>, I. Vaartjes<sup>2</sup>

<sup>1</sup> Hartstichting, Den Haag

<sup>2</sup> Julius Centrum voor Gezondheidswetenschappen en Eerstelijns Geneeskunde, Universitair Medisch Centrum Utrecht, Utrecht

Tabel 1. Kerncijfers over hartfalen naar leeftijd en geslacht in Nederland in 2022

		Absolute aantallen	Gem. lft	0-29	30-39	40-49	50-59	60-69	70-79	80-89	≥90
Sterfte <sup>†</sup>	Mannen	3.426	84	-----67 <sup>a</sup> -----				182	692	1.531	954
	Vrouwen	4.634	88	-----29 <sup>a</sup> -----				105	494	1.878	2.128
	Totaal	8.060	86	-----96 <sup>a</sup> -----				287	1.186	3.409	3.082
Ziekenhuisopnamen <sup>‡</sup>	Mannen	18.027	76	67	114	378	1.269	2.948	6.035	5.981	1.235
	Vrouwen	15.364	80	36	62	183	566	1.609	4.354	6.478	2.076
	Totaal	33.391	77	103	176	561	1.835	4.557	10.389	12.459	3.311
Dagopnamen <sup>‡</sup>	Mannen	2.684	70	10	17	68	425	742	898	476	48
	Vrouwen	1.514	70	-----20 <sup>a</sup> -----		39	280	311	523	303	38
	Totaal	4.198	70	-----47 <sup>a</sup> -----		107	705	1.053	1.421	779	86
Gemiddeld aantal ligdagen in het ziekenhuis <sup>‡</sup>		Gemiddeld aantal dagen		0-29	30-39	40-49	50-59	60-69	70-79	80-89	≥90
	Mannen	7		10	7	8	7	7	7	7	6
	Vrouwen	7		10	9	7	7	7	7	7	6
	Totaal	7		10	8	8	7	7	7	7	6
Prognose na eerste ziekenhuisopname <sup>†/‡</sup>		Percentage		0-44	45-54	55-64	65-74	75-84	85-94	≥95	
30-dagen sterfte	Mannen	12,1		4,2	3,4	4,8	7,4	12,8	21,8	34,9	
	Vrouwen	13,2		3,8	4,6	5,4	7,5	11,5	18,7	28,5	
	Totaal	12,6		4,0	3,9	5,0	7,5	12,2	19,9	30,1	
1-jaar sterfte	Mannen	32,7		12,0	10,4	15,8	23,0	36,1	52,7	67,7	
	Vrouwen	33,9		9,9	12,8	17,5	21,7	30,7	46,1	62,2	
	Totaal	33,3		11,1	11,4	16,4	22,5	33,5	48,5	63,6	
5-jaar sterfte	Mannen	66,0		23,5	25,9	37,9	54,0	74,9	90,7	97,6	
	Vrouwen	67,9		18,4	26,3	39,0	48,0	66,4	86,2	96,4	
	Totaal	66,9		21,3	26,0	38,3	51,7	70,7	87,8	96,7	

<sup>†</sup> Op basis van gegevens van het Centraal Bureau voor de Statistiek: ICD-10 codes I50, ICD-9 codes 428

<sup>a</sup> Vanwege privacy redenen zijn de leeftijdscategorieën samengevoegd

<sup>‡</sup> Op basis van gegevens van Dutch Hospital Data: ICD-10 codes I50, ICD-9 codes 428. Let op, deze cijfers gaan over het aantal opnames, niet het aantal individuele patiënten

## Sterfte

In 2022 was het aandeel van hartfalen aan de totale hart- en vaatziekten sterfte 21%, voor mannen was dit 18% en voor vrouwen 23%. Er zijn in 2022 3.426 mannen overleden aan hartfalen en 4.634 vrouwen. Tot de leeftijd van 80 jaar overlijden er meer mannen dan vrouwen aan hartfalen, vanaf 80 jaar overlijden er meer vrouwen. In deze leeftijdsgroep is het absolute aantal vrouwen ook hoger dan het aantal mannen. Zodra het aantal sterftcijfers wordt uitgedrukt per 100.000 mannen of vrouwen, dan is het sterfterisico aan

hartfalen hoger bij mannen dan bij vrouwen. De gemiddelde leeftijd van overlijden aan hartfalen is 84 jaar bij mannen en 88 jaar bij vrouwen.

Absolute sterfte aan hartfalen nam in de periode 1980-2022 toe. Zodra de sterfte wordt gecorrigeerd voor de bevolkingsopbouw dan is het aantal sterfgevallen per 100.000 ongeveer gelijk gebleven in de periode 1980-2022 voor zowel mannen en vrouwen. De stijging is het sterkst in de leeftijdsgroep vanaf 80 jaar voor mannen en voor vrouwen. Voor de leeftijdsgroepen tot 70 jaar bleef de sterfte voor zowel mannen en vrouwen ongeveer gelijk.

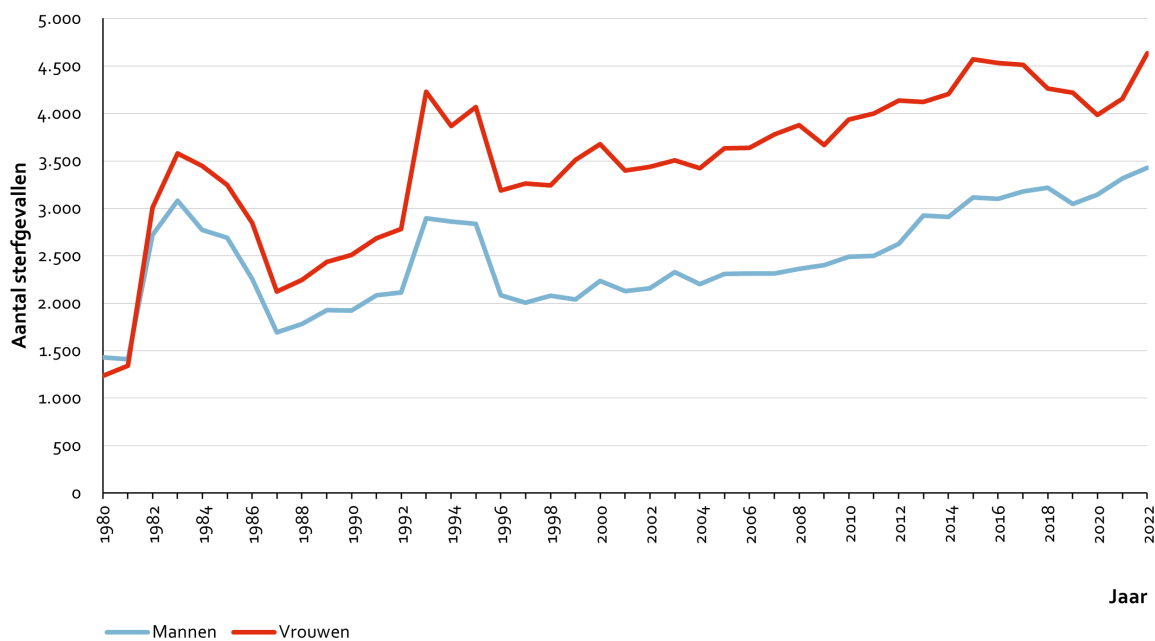
Tabel 2. Sterfte aan hartfalen in Nederland. Absolute aantallen en per 100.000 personen naar geslacht. Periode 1980-2022  
Bron CBS



Jaartal	Hartfalen n (per 100.000)	
	Mannen	Vrouwen
1980	1.428 (20)	1.233 (17)
1985	2.691 (38)	3.245 (44)
1990	1.923 (26)	2.509 (33)
1995	2.835 (37)	4.067 (52)
2000	2.234 (28)	3.674 (46)
2005	2.311 (29)	3.632 (44)
2010	2.488 (30)	3.936 (47)
2015	3.115 (37)	4.572 (54)
2020	3.145 (36)	3.958 (45)
2021	3.317 (38)	4.154 (47)
2022	3.426 (39)	4.634 (52)

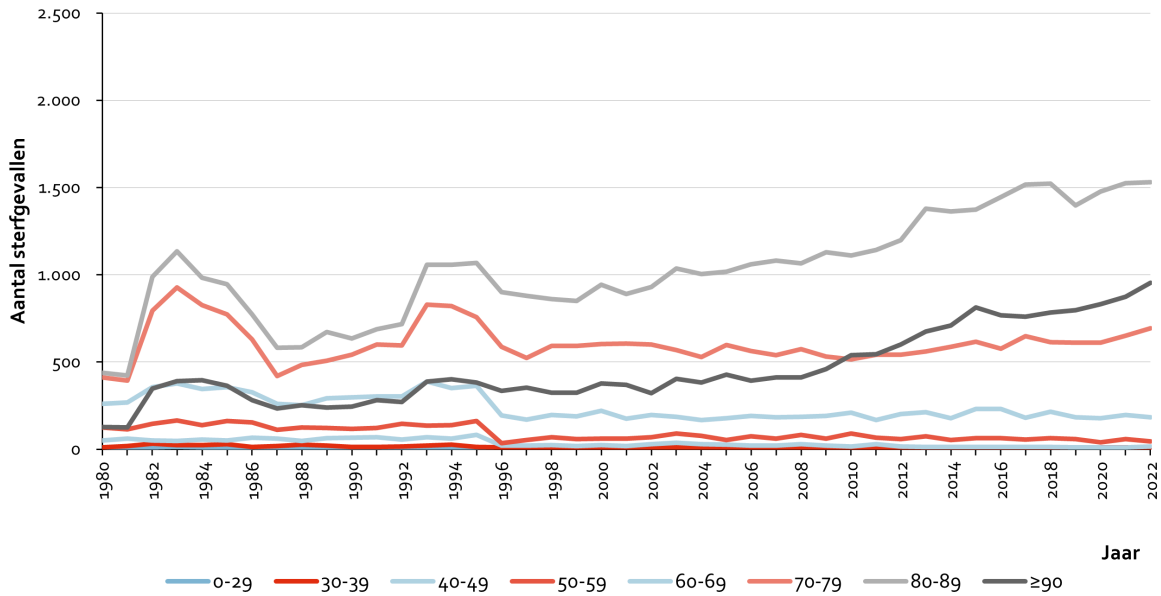
Figuur 1. Absoluut aantal sterfgevallen vanwege hartfalen

Bron CBS



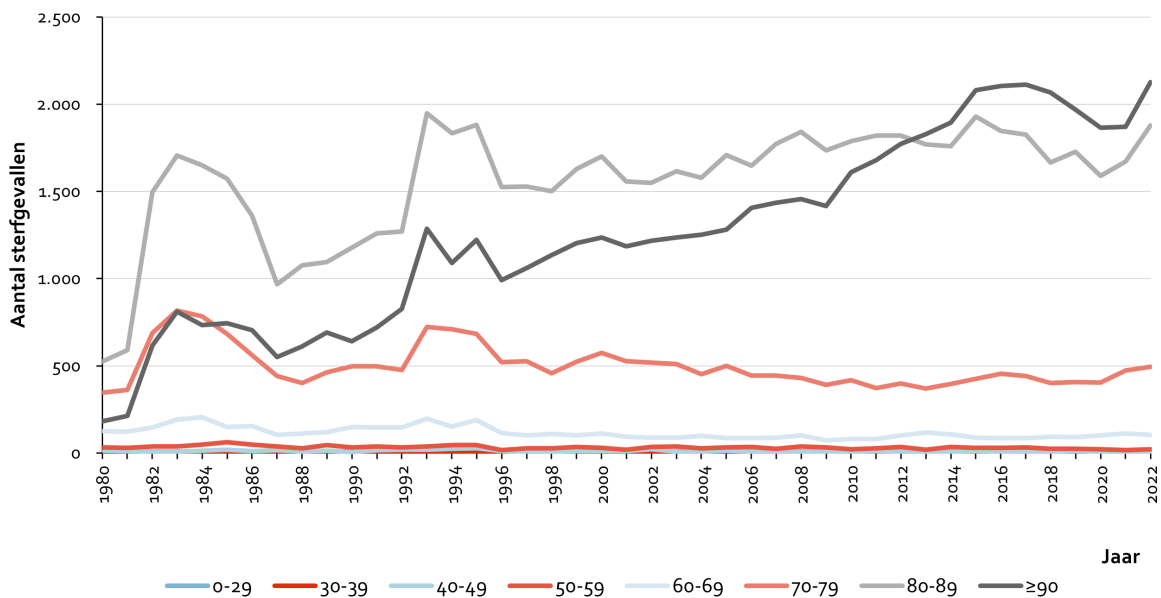
**Figuur 2. Absoluut aantal sterfgevallen vanwege hartfalen naar leeftijd in mannen**

Bron CBS



**Figuur 3. Absoluut aantal sterfgevallen vanwege hartfalen naar leeftijd in vrouwen**

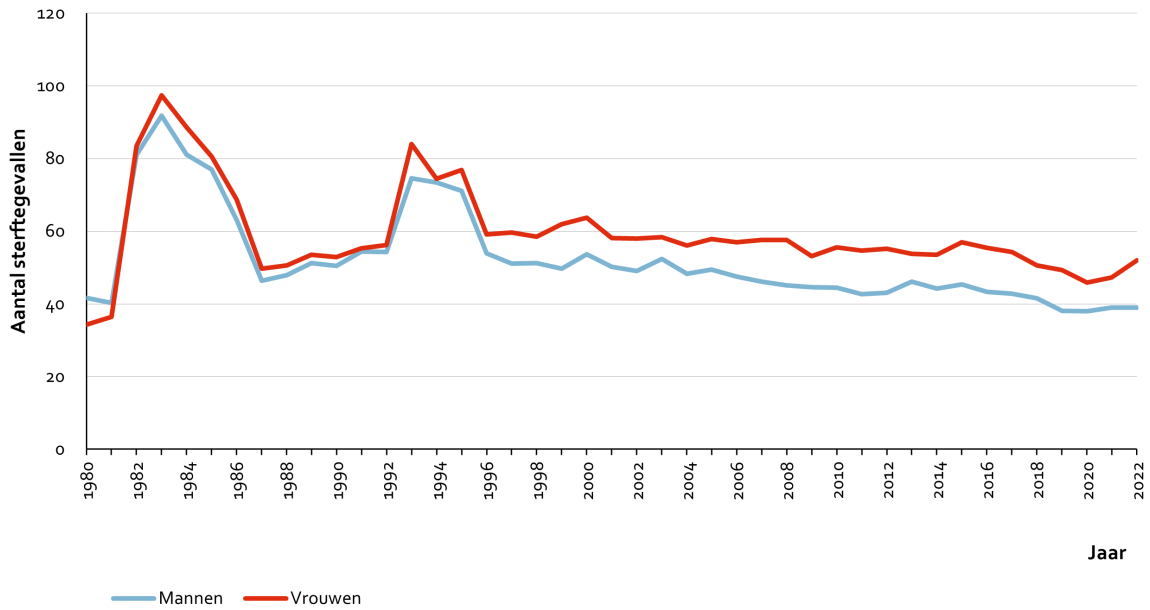
Bron CBS





**Figuur 4. Aantal sterfgevallen per 100.000 vanwege hartfalen gecorrigeerd voor bevolkingsopbouw.**

Bron CBS



## Prognose

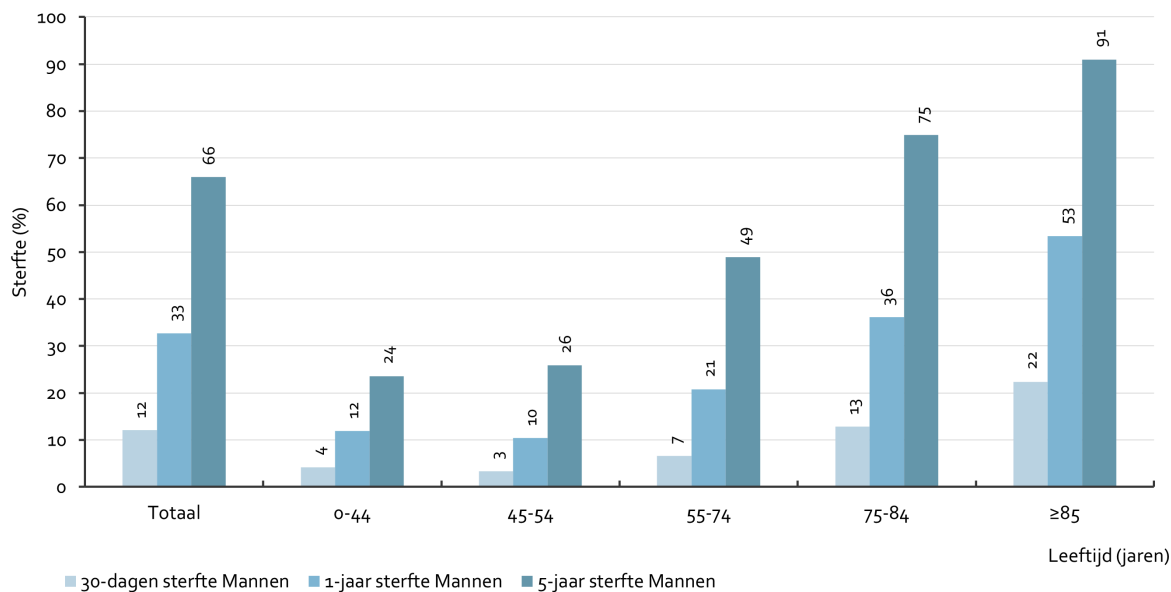
De prognose na de eerste ziekenhuisopname voor hartfalen is berekend op basis van de sterfte tussen 2010 en 2019. De 30 dagen, 1 jaar en 5 jaar sterfte zijn voor mannen respectievelijk 12,1%, 32,7% en 66,0% en voor vrouwen 13,2%, 33,9% en 67,9%. In de figuren is de sterfte na de eerste ziekenhuisopname per leeftijdsgroep voor mannen en vrouwen zichtbaar.

**Figuur 5 Hartfalen. 30-dagen, 1- en 5 jaar sterfte in percentages, naar leeftijd en geslacht**

Bron: CBS/DHD



**Mannen**

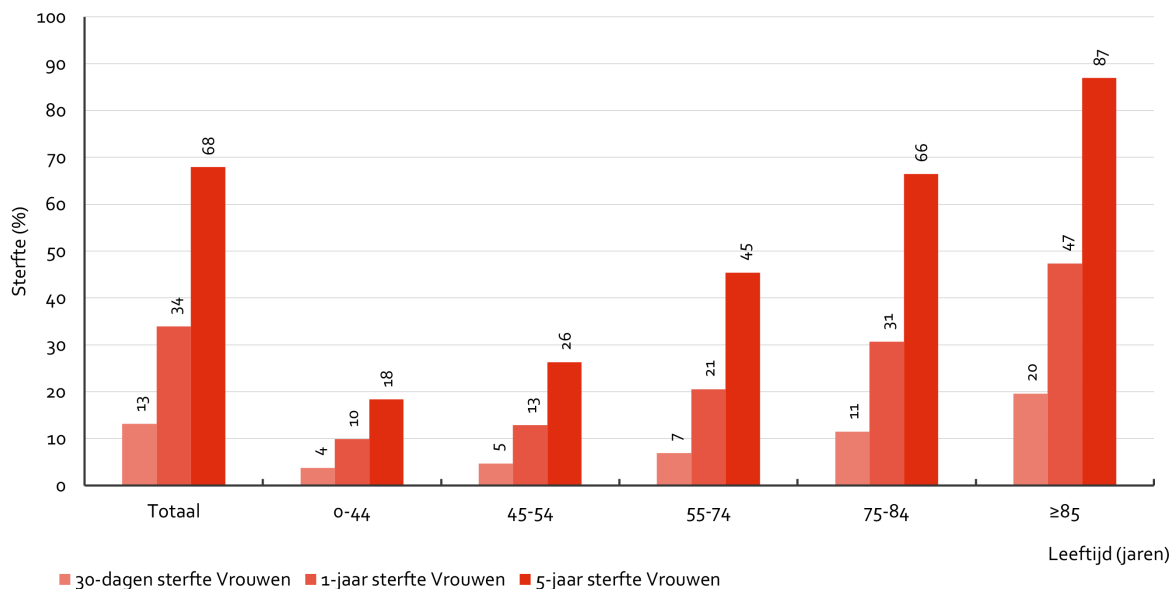


**Figuur 6 Hartfalen. 30-dagen, 1- en 5 jaar sterfte in percentages, naar leeftijd en geslacht**

Bron: CBS;DHD



**Vrouwen**

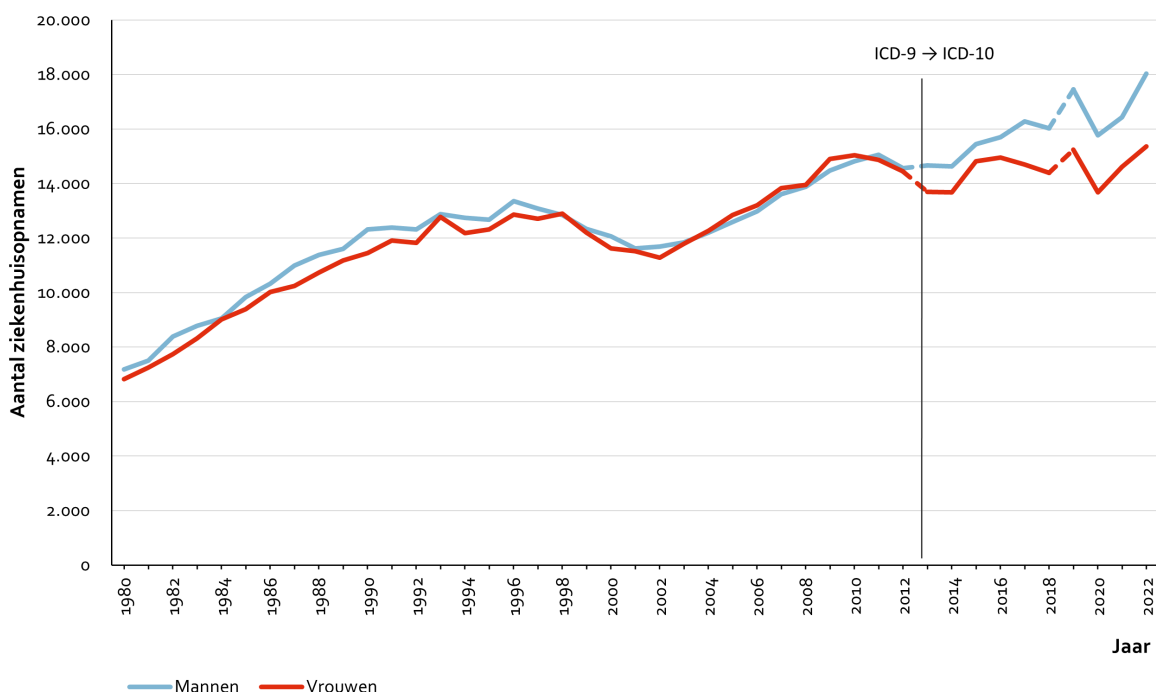


## Ziekenhuisopnamen

In 2022 vonden er 33.391 ziekenhuisopnamen wegens hartfalen plaats, waarvan 18.027 opnamen van mannen en 15.364 van vrouwen. Dit zijn 49 opnamen per dag voor mannen en 42 opnamen per dag voor vrouwen. De gemiddelde leeftijd bij een ziekenhuisopname vanwege hartfalen was 76 jaar bij mannen en 80 jaar bij vrouwen. Van alle observaties in 2022 zijn 7% van de observaties voor hartfalen, voor zowel mannen als vrouwen (829 voor mannen en 712 voor vrouwen). Het gemiddelde aantal ligdagen voor hartfalen is voor zowel mannen en vrouwen gelijk, namelijk 7 dagen. De ligduur voor mannen is het hoogst in de leeftijdsgroep 40-49 jaar en voor vrouwen in de leeftijdsgroep 30-39 jaar, respectievelijk 8 en 9 dagen. Het gemiddelde aantal ligdagen is tussen 1980-2022 sterk afgenomen voor zowel mannen en vrouwen, van gemiddeld 19-24 dagen naar 7 dagen.

In de periode 1980 tot 2022 is er een stijging zichtbaar in het totale aantal ziekenhuisopnamen voor hartfalen, een sterke stijging in absolute aantallen van 151% voor mannen en 125% voor vrouwen. Deze stijging is met name zichtbaar in de leeftijdsgroepen vanaf 70 jaar bij mannen en de leeftijdsgroepen vanaf 80 jaar voor vrouwen. Zodra het aantal ziekenhuisopnamen wordt gecorrigeerd voor de bevolkingsopbouw en wordt weergegeven per 100.000 dan is er slechts een lichte stijging zichtbaar van 11% voor mannen en 16% voor vrouwen.

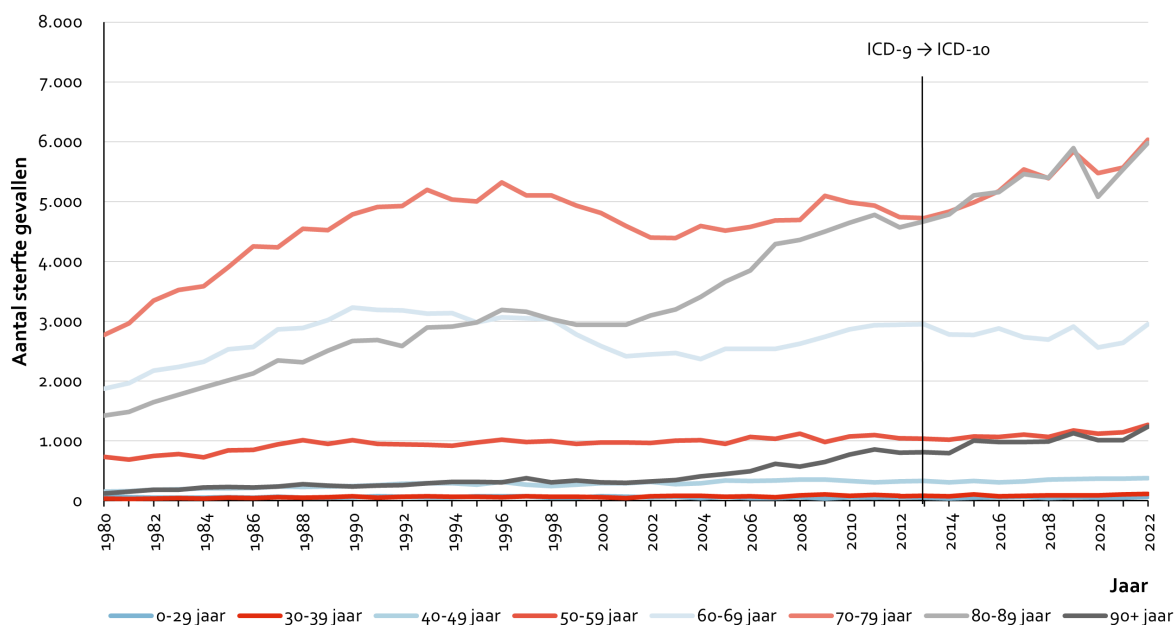
Figuur 7. Absoluut aantal ziekenhuisopnamen vanwege hartfalen



**Figuur 8. Absoluut aantal ziekenhuisopnamen vanwege hartfalen naar leeftijd in mannen**



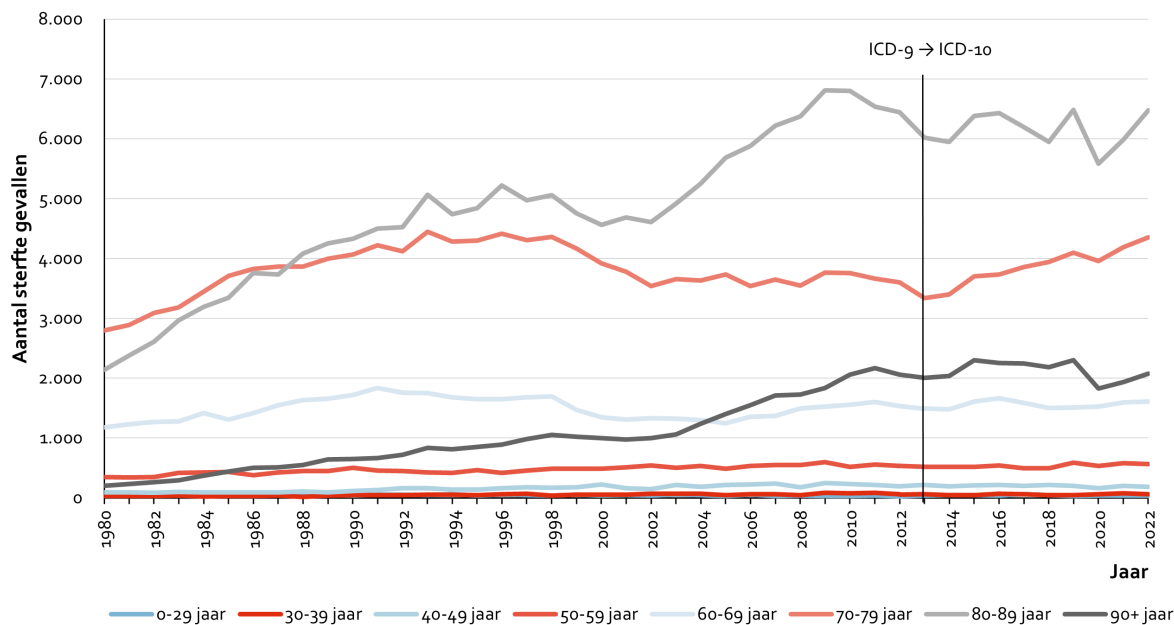
Bron DHD



**Figuur 9. Absoluut aantal ziekenhuisopnamen vanwege hartfalen naar leeftijd in vrouwen**

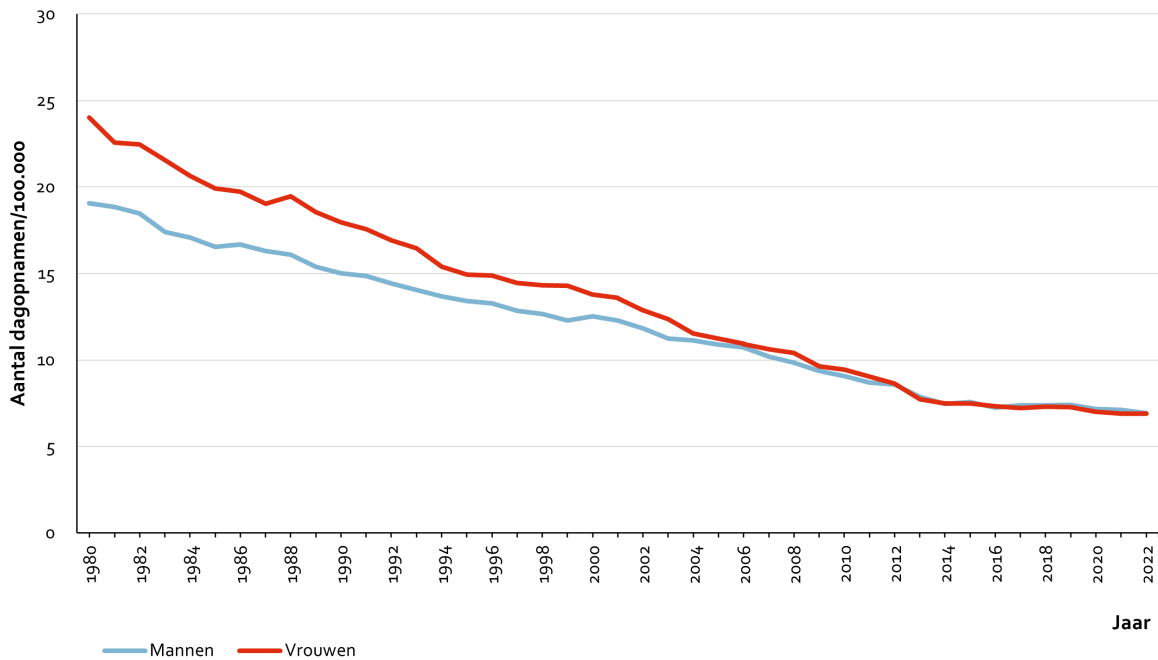


Bron DHD



**Figuur 10. Trend in gemiddeld aantal opnamedagen vanwege hartfalen**

Bron DHD



## Dagopnamen

In 2022 vonden er 4.198 dagopnamen plaats vanwege hartfalen, waarvan 2.684 van mannen en 1.514 van vrouwen. De gemiddelde leeftijd bij een dagopname vanwege hartfalen was in 2022 70 jaar voor mannen en voor vrouwen. De meeste dagopnamen vinden plaats in de leeftijdsgroep 70-79 jaar.